

Su tablero eléctrico puede convertirse en una obra de arte al utilizar los productos de la Elesys, desarrollados para ejecutar de forma simple, práctica, eficiente e impecable, la identificación y la organización de todos los componentes del tablero, resultando en un excelente y armonioso conjunto visual. Elesys está en permanente desarrollo y atenta a las necesidades de sus clientes.

Básicamente los productos Elesys permiten:

- 1) La identificación de hilos conductores, cables, terminales, aparatos y componentes internos y externos de los tableros, de las instalaciones industriales, subestaciones y de la automatización.
- 2) La creación e impresión de todas las etiquetas de advertencias de seguridad.
- 3) La organización y fijación del hilos conductores y cables, dentro del tablero.
- 4) La instalación de hilos conductores y cables en instalaciones de edificios.

Grupo de productos

Grupo 1

El sistema de identificación Thermo Mark de alta producción permite la impresión térmica de etiquetas en alta producción.

Sistema Thermo Mark compuesto de:	Etiquetas de identificación para:		Impresión en componentes
Impresoras térmicas de alta producción, imprimen 100 mil etiquetas EFZ 4x15 por hora.	La parte interna del tablero o panel:	La parte externa del tablero o panel:	Impresión en tubo termo retráctil para la identificación de hilos conductores y cables.
Rollos de etiquetas de identificación en blanco, a ser impresos.	Hilos conductores y cables energizados y no energizados.	Pulsadores de comando y piloto luminoso.	
Rollo para impresión térmica (Ribbon).	Aparatos (relés, contactores, etc.).	Placas de identificación del tablero y de los sectores.	
Software de impresión, de propiedad de la Elesys.	Bornas y reglas de Borna de conexión.	Etiquetas rígidas adhesivas que substituyen las placas grabadas en bajo relieve.	
	Placas de avisos de cuidados y comunicación.		

Grupo 2

Grupo 3

Accesorios para facilitar y simplificar la organización y fijación de los hilos conductores y cables dentro del tablero.	Otros Productos
Canales con y sin rasgos	Canales especiales para agrupar los hilos conductores en el piso o pared de las casas o edificios..
Espirales	Identificación manual de los hilos conductores y cables
Funda Trenzada cerrado o abierto	
Fijador de cables	

La Elesys, desde su fundación en 1998, tiene como objetivo mejorar sus productos satisfaciendo las demandas de sus clientes, proponiendo soluciones innovadoras, prácticas y económicas.

Servimos a varios segmentos, tales como:

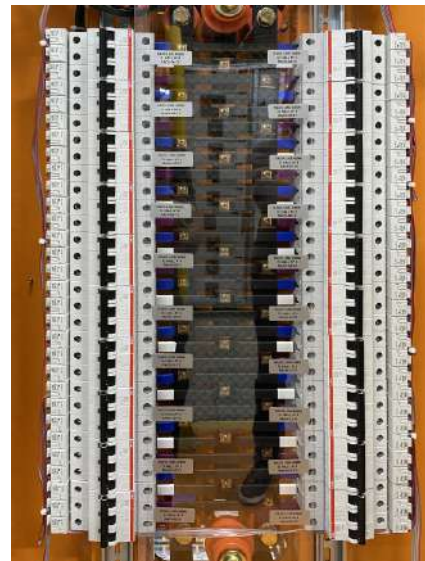
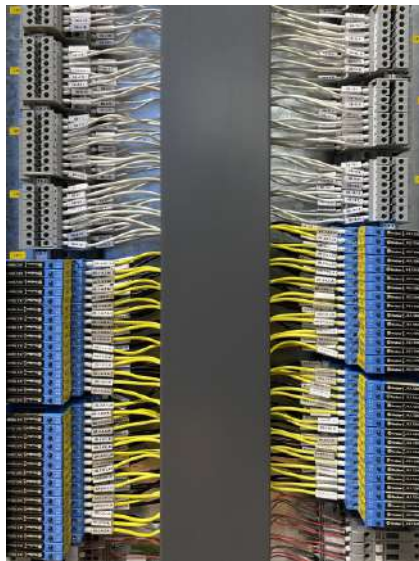
- Electrónica.
- Ensambladores de paneles y tableros.
- Instaladores.
- Fabricantes de maquinaria y equipos.
- Automatización.
- Telecomunicaciones (centros de datos y torres de telecomunicaciones).

- Tracción (metro, ferrocarril, movilidad urbana).
- Náutica.
- Aeronáutica.
- Petroquímica (plataformas, refinerías, industria química).
- Agronegocios (industria alimentaria, maquinaria agrícola, transporte y ensilaje de granos, plantas de azúcar y alcohol).
- Plantas de energía renovable (fotovoltaica, eólica, biomasa, hidráulica).



Desarrollamos productos con el fin de facilitar el montaje de tableros, mantenimiento y organización de instalaciones eléctricas, hidráulicas, neumáticas, etc.

Contamos con servicio inmediato y soporte técnico remoto, priorizando la satisfacción de nuestro cliente.



Identificación interna del tablero eléctrico

Hilos conductores y Cables		Página
Utilizando solamente etiquetas (sin soportes para fijar al conductor)	Etiqueta Adhesiva de Arrollar con protección EAE	17
	Etiqueta Adhesiva de Arrollar EEFZ	18
	Etiqueta con 2 huecos para encajar en el hilo o cable EFZD	20
Utilizando etiquetas y soportes transparentes (para fijar la etiqueta al conductor)	Etiqueta de 4mm de ancho con esquinas rectas tipo EFZ con soporte tipo SLZ	13
	Etiqueta de 3,2mm de ancho y de encaje, con esquinas rectas tipo EFZ MINI con soporte tipo SLZ MINI	14

Solamente Cables ≥ 20 mm \varnothing Externo		Página
Utilizando solamente etiquetas	Etiquetas de 15x65 mm o de 15x85 mm tipo ECZ con agujeros en las extremidades para fijar al cable, con abrazaderas de nylon	21
Utilizando etiquetas y soportes transparentes (para fijar la etiqueta al conductor)	Etiqueta de 09x20 o 09x40 mm tipo EAZ para ser insertada en soporte transparente con agujeros en las extremidades para fijar al cable, con abrazaderas de nylon. Así se protege la impresión.	15

Borna de conexión		Página
Etiqueta para Bornes	Etiqueta Borna de conexión EBZ ABB	24
	Etiqueta Borna de conexión EBZ Phoenix	26
	Etiqueta Borna de conexión EBZ Wago	28
	Etiqueta Borna de conexión EBZ Diversos	29
	Etiqueta Poste EBZ	31

Aparatos		Página
Etiquetas Adhesivas para relés, contactores y disyuntores	Con esquinas rectas tipo EAZ de diversos tamaños	32 e 34
	Con esquinas redondeadas tipo ETA de diversos tamaños	33

Identificación externa del tablero

Para identificar el tablero y los sectores controlados o protegidos		Página
Etiquetas adhesivas que substituyen las antiguas etiquetas en acrílico con grabación de bajo relieve.	Con esquinas rectas tipo EAZ de diversos tamaños	34
	Con esquinas redondeadas tipo ETA de diversos tamaños	33

Pulsadores de comando y Piloto Luminoso		Página
Pulsadores de comando y Pilotos Luminosos	Se dispone de las etiquetas y los soportes correspondientes	23

Señales de peligro y comunicación		Página
Para la parte interna o externa del tablero	Etiquetas adhesivas en forma circular, triangular o fechas.	36
	Tira continua en metros para comunicación visual	36

PARA SERVICIOS DE MONTAJE Y MANTENIMIENTO DE TABLEROS ELÉCTRICOS

Identificar hilos conductores y cables energizados		Página
Utilizando solamente etiquetas	Etiqueta Adhesiva de Arrollar Tipo EAE con protección	16
	Etiqueta Adhesiva de Arrollar Tipo EEZ	17
	Soporte transparente para encaje en el hilo o cable, Tipo PE Clip	18
Solamente Cables energizados ≥ 20 mm \varnothing Externo		Página
Utilizando solamente etiquetas	Etiquetas de 15x65 mm o de 15x85 mm tipo ECZ con agujeros en las extremidades para fijar al cable, con abrazaderas de nylon	21
Utilizando etiquetas y soportes transparentes(para fijar la etiqueta al conductor)	Etiqueta de 9x20 o 9x40 mm tipo EAZ para ser insertada en soporte transparente con agujeros en las extremidades para fijar al cable, con abrazaderas de nylon. Asi se protege a impresión.	21

Tabla medidas de cables 750v

Sección nominal mm ²	Diámetro externo mm
0,5	2,1
0,75	2,3
1	2,5
1,5	2,9
2,5	3,5
4	4,0
6	6,3
10	10,7
16	16,0
25	25,3
35	34,0
50	49,0
70	65,5
95	87,5
120	111,5
150	136,0
185	169,0
240	224,0
300	283,0
400	389,0
500	485,0

Tabla de códigos

Colores		Materiales	
Blanco	960	PVC Flexible Adhesivo	211
Gris	860	PVC Rígido	100
Negro	160	PVC Rígido Adhesivo	101
Marrón	130	Poliéster	311
Rosa	210		
Rojo	260		
Naranja	360		
Amarillo	460		
Verde Claro	520		
Verde	560		
Verde Oscuro	580		
Azul Claro	620		
Azul	660		
Cristal	060		

Sistema de identificação Thermo Mark	Página
Funcionamiento impresora	07
Impresora BPE 300	08
Impresora BPE 300 Accesorios	09
Impresora BP1200i	10
Software para identificación Thermo Mark	11
Etiqueta hilo EFZ	13
Etiqueta hilo EFZ-MINI	14
Soporte Flexiblel Transparente SL	15
Etiqueta Adhesiva de Arrolar EAE	16
Etiqueta Adhesiva hilo EEFZ	17
Soporte Clip PEC	18
Etiqueta Hilo Directo EFZD	19
Tubo Termo Retráctil TTR	20
Etiqueta y Soporte Cables	21
Etiqueta de cabos ECZ	22
Porta etiquetas Pulsadores / Piloto Luminoso PEBZ	23
Etiqueta Borna de conexión EBZ ABB	24
Etiqueta Borna de conexión EBZ Phoenix	25
Etiqueta Borna de conexión EBZ Wago	27
Etiqueta Borna de conexión EBZ Diversos	29
Etiqueta Poste EBZ	30
Etiqueta Aparato	32
Etiqueta Adhesiva Esquina Redondeada ETA	33
Etiqueta Adhesiva Esquina Recta EAZ	34
Etiqueta Comunicación ETA	35
Soporte TRA	37
Identificación Manual	Página
Sistema UniMark – Identificador y soporte SLM	38
Anillo AM	39
Anillo UN y UNB	40
Perfil	Página
Canales DN	41
Condupiso AP	43
Tapa Abertura Mini Disyuntor	44
Canales Dino	45
Organizador	Página
Espiral ES	46
Funda Trenzada Expansiva MTE	47
Funda Trenzada Bipartida MTSC	48
Fijador Cable FC	49

¿Como funciona la impresión por transferencia térmica?

La cabeza de impresión tiene muchos puntos resistivos que al ser calentados transfieren el pigmento de la resina del Ribbon para la película polimérica de la etiqueta.

La resolución de la imagen impresa por una cabeza de impresión es de 203 dpi (dots per inch o puntos por pulgada) y corresponde a 9 puntos por milímetro y en el caso de 300 dpi corresponde a 12 puntos por milímetro.



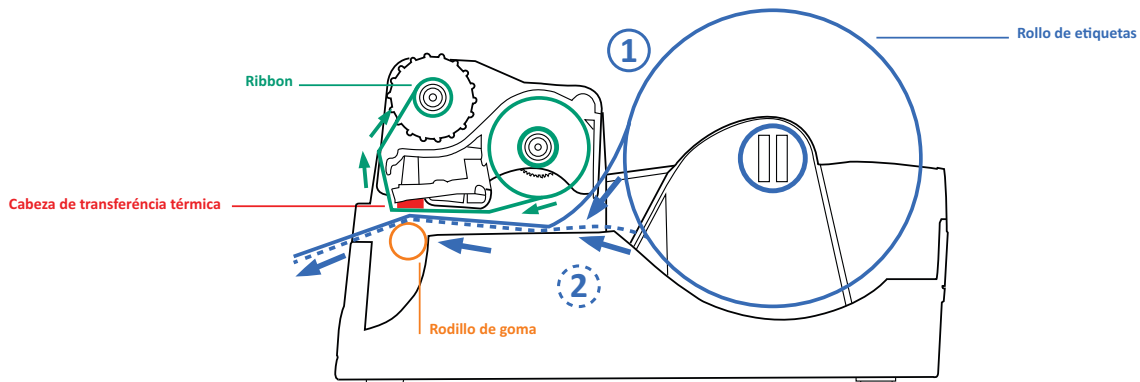
Los puntos se imprimen simultáneamente en una línea a la vez, el rollo de etiquetas es desplazado por un rodillo de goma accionado por un motor paso a paso.

Diferencias entre la impresión térmica directa y la impresión por transferencia térmica.

La impresora de transferencia directa utiliza un papel térmicamente sensible y los impresos con poco tiempo de exposición a la luz se apagan.

La impresión por transferencia de calor utiliza cinta de resina y los impresos se vuelven indelebles, resistentes a varios tipos de solventes y fricción.

Diagrama de instalación y funcionamiento de la impresora.



- 1- El rollo de las etiquetas flexibles se desenrolla por arriba.
- 2- El rollo de las etiquetas rígidas se desenrolla por abajo.

Pros y contras de la impresora térmica.

Pros:

Las impresoras térmicas tienen costos bajos.

Pues no requiere cartucho de tinta o tóner. El Ribbon que se utiliza para imprimir tiene un costo reducido en comparación con otros métodos de impresión.

La impresora es compacta y portátil.

Con un diseño simple resulta fácil llevarla a cualquier parte. Se puede utilizar en la oficina o en el piso de la fábrica.

Alta definición e impresión más rápida.

Etiquetas de identificación, claras y nítidas. Impresiones sin manchas y altamente legibles.

Contras:

La impresora térmica utiliza solo un color cada vez.

Es posible imprimir en más de un color, pero se tiene que utilizar Ribbon de cada color.

Ambiente limpio.

La impresora siempre debe permanecer limpia, ya que el polvo y los desechos pueden rayar la cabeza de impresión.

La impresora BPE300 es una impresora térmica portátil compacta y leve que permite ser usada en fábrica o en el campo / obras.

Junto con el software Thermo Mark permite la identificación de todas las etiquetas de nuestra línea de fabricación, para bornas de conexión, hilos conductores, cables y los más diversos componentes eléctricos.

También imprime tubos termoretráctiles, para esta finalidad será necesario utilizar los accesorios correspondientes, descriptos en la página 09.



BPE 300 - Especificaciones técnicas

Método de impresión:	Transferencia térmica
Resolución:	203 ou 300 dpi
Procesador:	32 Bit RISC CPU
Velocidad:	5 Pulgadas por segundo o 100 mil etiquetas EFZ 4x15 por hora
Memoria RAM:	16 MB
Memoria FLASH:	8 MB
Comunicación:	Puerta USB, Serial, Ethernet (Cable de red), Wi-Fi y Bluetooth (Wireless)
Software:	Thermo Mark – Software de Edición y Creación de Etiquetas
Accesorios Disponibles:	Cortador Automático * Desenrollador externo GDX
Energía:	Selección automática: 100-240 VAC. 50-60Hz
Temperatura de Operación:	5°C hasta 40°C
Dimensiones:	Largo: 25 cm Altura: 16,5 cm Ancho: 19 cm
Peso:	1,9 Kg (sin accesorios)
Otros:	<ul style="list-style-type: none"> • Alineación de etiquetas a la izquierda (sensor transmisor a la izquierda) • Alerta de sonido que ayuda al operador a comprender rápidamente cuándo terminan las etiquetas y el Ribbon. • Cuenta con el exclusivo botón 'C' que ayuda en la calibración de tus etiquetas.

Contenido de la caja

	Descripción	Código
1 Un.	Impresora Thermo Mark	BPE300
1 Un.	Cable USB	GDX USB
1 Un.	Convertidor CA / DC con cable	GDX FE
1 Un.	Ribbon negro	RBZ 160
1 Un.	Capa protectora	GDX CP
1 Un.	Pincel de limpieza	GDX CL
1 Un.	Cabeza de impresión instalada 203 DPI	GDX C 203

* Necesario para el corte total de etiquetas de corte continuo o de tubos termoretráctiles.

Cabeza de impresión BPE300

Descripción	Código
Cabeza de impresión para impresora BPE 300- 203 dpi	GDX C 203
Cabeza de impresión para impresora BPE 300- 300 dpi	GDX C 300
Cabeza de impresión para impresoras Zebra	GC C 203

Ribbons para BPE300

Color	Material	Longitud	Código
Negro	Resina	65m	RBZ 160
Blanco	Resina	52m	RBZ 960
Rojo Oscuro	Resina	54m	RBZ 260
Rojo Claro	Resina	54m	RBZ 250
Naranja	Resina	52m	RBZ 360
Amarillo	Resina	54m	RBZ 460
Verde	Resina	52m	RBZ 560
Azul	Resina	52m	RBZ 660
Negro p/ tubo retráctil	Resina	74m	RPE 160 TTR
Negro Super Adherencia	Super Resina	74m	RBZ 160 Super
Blanco Super Adherência	Super Resina	74m	RBZ 960 Super

Acessórios

Descripción	Código
Pincel para limpieza de la cabeza de impresión	GDX CL
Desbobinador GDX p/ impresión de etiquetas de PVC rígido adhesivo.	GDX DE
Cortador de etiqueta para BPE300	GDX MC
Convertidor CA / DC con cable	GDX FE
Módulo Wi-Fi para impresora BPE300	GDX WI-FI
Módulo Bluetooth para impresora BPE300	GDX BLUETOOTH

Caja Impresora

Descripción	Código
Caja de impresora de 13L, solo impresora y cables	Case PRO 1
Caja de impresora de 28,4L, para impresora y formularios	Case PRO 2



Impresora BPE con cortador de etiquetas o de tubo retráctil.



Ribbon



Pincel de limpieza



Desenrollador externo GDX
Recomendado para impresión de etiqueta rígida adhesiva



Caja impresora

La impresora BP1200i es una impresora térmica de sobremesa más robusta para alta producción.

Junto con el software Thermo Mark permite la identificación de todas las etiquetas de nuestra línea de fabricación, para bornes, hilos conductores, cables y los más diversos componentes eléctricos.

Adecuada principalmente para la impresión de tubos termoretráctiles con opción de corte completo o una solución única para semicorte.



Impresora con cortador de etiquetas

BP1200i - Especificaciones técnicas

Método de impresión:	Transferencia térmica
Resolución:	203, 300 o 600 dpi
Procesador:	32 Bit RISC CPU
Velocidad:	10 Polegadas por segundo
Memoria RAM:	32 MB
Memoria FLASH:	128 MB
Comunicación:	Puerta USB, Serial, Ethernet (cable de red) Wi-fi y Bluetooth
Software:	Thermo Mark – Software de edición y creación de etiquetas
Accesorios Disponibles:	Cortador automático
Energía:	Selección automática: 100-240 VAC. 50-60Hz
Temperatura de Operación:	5°C hasta 40°C
Dimensiones:	Largo: 47 cm Altura: 30 cm Ancho: 27 cm
Peso:	13,6 Kg (sin accesorios)
Otros:	Display Touch para configuraciones e informaciones sobre la impresora

Ribbons para BP1200i

Cor	Material	Metros	Código
Negro $\varnothing\frac{1}{2}$ "	Resina	300m	RBZ 160-300

Acessórios

Descrição	Código
Cabeza de impressão 203 dpi	GDX 1200 C 203
Cortador de etiqueta para BP1200i (Corte total o semi corte, utilizado para etiquetas de corte contínuo o para tubos termoretráctiles.)	GDX 1200 MC

Contenido de la caja

	Descripción	Código
1 Un.	Impresora Thermo Mark	BP1200i
1 Un.	Cable USB	GDX USB
1 Un.	Cable de energia	GDX FE
1 Un.	Ribbon negro	RBZ 160-300
1 Un.	Pincel de limpieza	GDX CL

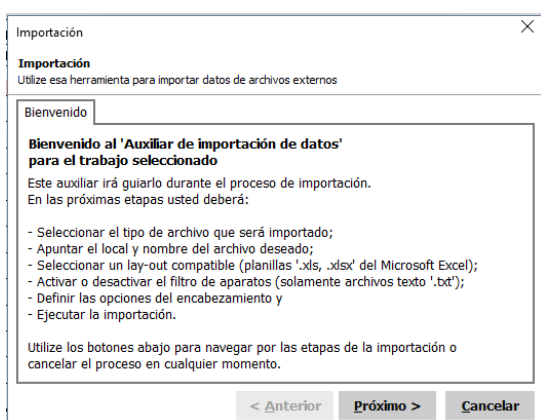
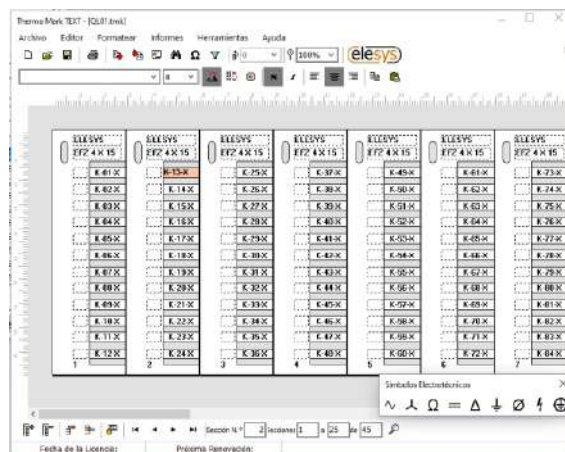
Los software de aplicaciones Thermo Mark están compuestos por Thermo Mark TEXT y Thermo Mark CODE desarrollados por Elesys para facilitar el proceso de identificación de los componentes de los tableros eléctricos. Al comprar la impresora, el software estará disponible de forma gratuita para los clientes que mantengan lealtad en la compra de los materiales Elesys.

Thermo Mark se puede configurar para los idiomas portugués, español e inglés.

En caso de dudas ofrecemos más de 50 videotutoriales además de nuestro soporte técnico que siempre estará listo para atenderlos.

Thermo Mark TEXT

El software, intuitivo y fácil de manejar, cuenta con un banco de productos con layouts predefinidos, agilizando la identificación de hilos conductores, cables y componentes eléctricos, con la impresión exclusiva de textos, además de:

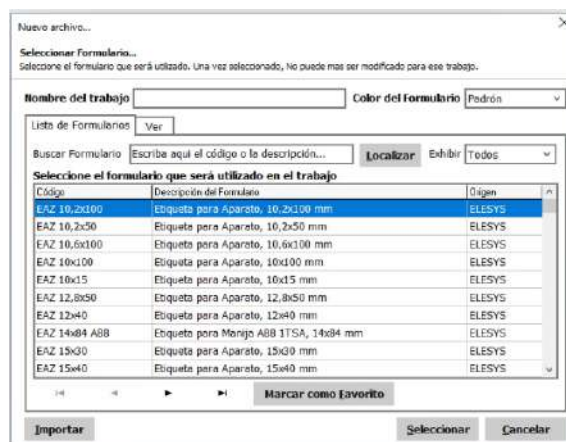


- Almacenar los trabajos en forma de archivo para que se puedan organizar en carpetas en la computadora.
- Registrar el historial de todos los trabajos realizados y hacer una lista de productos favoritos para que se puedan ubicarse más rápidamente.
- Importar archivos que contengan los datos de impresión, compatibles con los formatos Excel XLSX y Notepad TXT. Otros formatos bajo consulta.

- Disponer de un conjunto de herramientas que puedan ser utilizadas para la impresión automática de etiquetas, con textos generados en una secuencia, repetición, recurso cruzado, simétrico, normal, equipotencial u otros criterios preestablecidos por el cliente.

Impresión de encabezado y referencias en cada sección de un trabajo.

- Editar los datos del texto, obtenidos de una tabla o de la sección de etiquetas, por medio del editor, haciendo clic en el texto deseado.
- Permitir la inserción, junto a los textos, de los símbolos electrotécnicos más utilizados.



- Aplicar un formato personalizado a cada trabajo, con la selección del tipo de fuente y el tamaño y la alineación de los textos. Algunos rollos de etiquetas permiten la rotación y se pueden hacer hasta tres líneas en una sola etiqueta.
- Permite insertar nuevas secciones, eliminar una sección o conjunto de secciones en un rango deseado, insertar o eliminar texto en cualquier lugar del editor y después de cualquiera de estos cambios el software reubicará el resto de los textos del trabajo.
- Permite que el usuario no tenga una preocupación excesiva sobre la cantidad máxima de caracteres que se escribirán ya que el software tiene una función que disminuye automáticamente el tamaño de la fuente, de modo que el texto se ajusta exactamente al tamaño de la etiqueta.
- Registrar el tiempo dedicado a hacer un trabajo y otros informes de control y producción.

Thermo Mark CODE

El Thermo Mark CODE fue creado con el fin de permitir la identificación de equipos y tableros electricos, con la impresión de textos, imágenes, códigos de barras lineales, 2D, datos técnicos, identificación visual de seguridad, entre otros.

Con su banco de imagenes variadas, de diseño configurable, combinado con las herramientas de edición, es posible crear y almacenar etiquetas personalizadas e imprimir trabajos de acuerdo con las más diversas necesidades de identificación, además de:

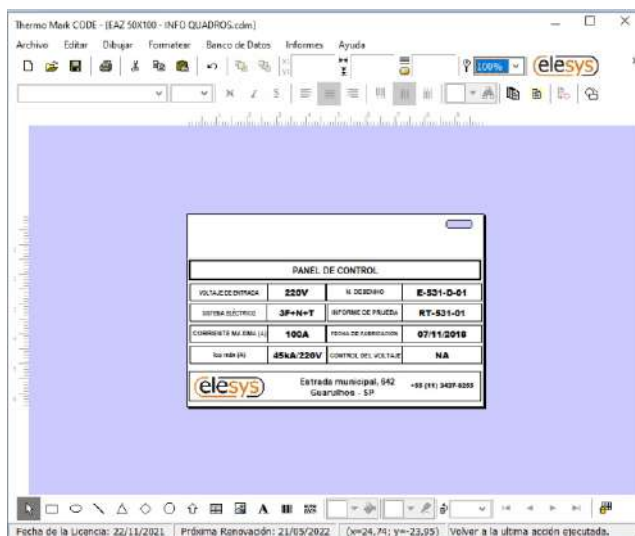
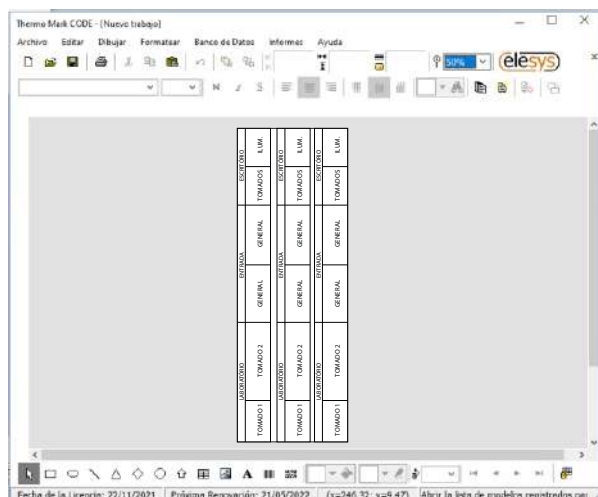
- Almacenar los trabajos en forma de archivo para que puedan organizarse en carpetas en el disco duro de la computadora.
- Registrar el historial de todos los trabajos realizados y hacer una lista de productos favoritos para para que puedan ser localizados rápidamente.



- Crear un formato personalizado para cada trabajo, lo que le permite seleccionar el tipo y el tamaño de la fuente, la alineación y la rotación del texto y las imágenes y ejecutar varias líneas en una sola etiqueta.
- Disponer de una función que disminuya automáticamente el tamaño de la fuente, de modo que el texto se ajuste exactamente al tamaño del espacio del texto.
- Permite realizar etiquetas personalizadas utilizando los objetos del editor, rectángulo, elipse para dibujar círculos, triángulos, flechas, líneas para crear divisiones o imagen para, por ejemplo, insertar logotipos. En la herramienta de texto puede ingresar automáticamente la fecha y hora actuales y los contadores numéricos.
- Seleccionar en favoritos los productos más utilizados.

• Convertir los textos en código de barras lineal o código de barras 2D. Para los códigos de barras lineales están disponibles decenas de tipos diferentes entre los que se encuentran los más utilizados en el mercado, Code39, EAN e ITF (Intercalado 2 de 5). Para los códigos de barras 2D, puede trabajar con los modelos cuadrados o rectangulares DataMatrix, PDF 417 y QR Code.

- Almacenar en una base de datos interna todos los datos que se utilizarán. Después se pueden asociar los datos grabados en las cajas de texto o códigos de barras, insertados en el editor, para que se lean e impriman.
- Importar los textos de archivos compatibles con el formato CSV separado por comas. Estos datos, cuando se importan, se almacenan directamente en la base de datos de trabajos realizados.



- Importar los formatos de imagen más conocidos, además de los dibujos DWG de AutoCad.
- Exportar la información de la base de datos. Estos datos se pueden utilizar para la edición externa al software e importarse a otros trabajos del Thermo Mark Code o incluso de otros software.
- Dispone de un objeto en el editor llamado "tabla" para crear múltiples filas y columnas, permitiendo, por ejemplo, la creación de etiquetas para identificar disyuntores.
- Efectuar la Impresión en color de etiquetas utilizando técnicas de reimpresión superpuesta y los Ribbons de colores. Las herramientas de software hacen la selección de objetos y textos a imprimir en cada color.

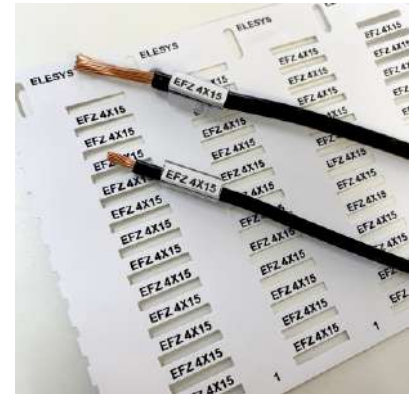
Las etiquetas EFZ fueron proyectadas para la identificar hilos y cables del tablero eléctrico, donde design fuerza de inserción reducida, debido al estrechamiento en los extremos.

Las etiquetas EFZ son suministradas en rollos, a ser impreso a partir del sistema Thermo Mark.

Adecuado para soporte Clip PE (pag. 19) e soporte SLZ (pag. 16).

Especificaciones técnicas:

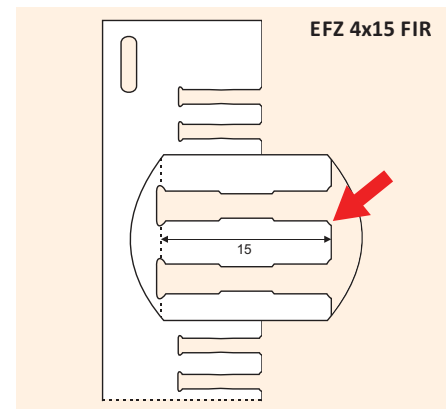
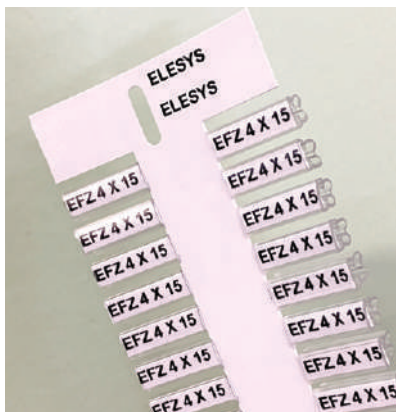
Material: PVC Rígido.
 Certificado: RoHS.
 Auto extingüible: Norma: UL94-V0.
 Temperatura de trabajo: -30°C a +70°C.



Código	Etiquetas para hilos conductores	Cada Rollo con
EFZ 4x10 __ 100	Etiqueta 4x10 mm p/ hilos y para soporte SLZ	10200 etqs.
EFZ 4x13,5 __ 100	Etiqueta 4x13,5 mm p/ hilos y para soporte SLZ	8400 etqs.
EFZ 4x15 __ 100	Etiqueta 4x15 mm p/ hilos y para soporte SLZ	8400 etqs.
EFZ 4x18 __ 100	Etiqueta 4x18 mm p/ hilos y para soporte SLZ	7200 etqs.
EFZ 4x23 __ 100	Etiqueta 4x23 mm p/ hilos y para soporte SLZ	6600 etqs.
EFZ 4x30 __ 100	Etiqueta 4x30 mm p/ hilos y para soporte SLZ	5520 etqs.
EFZ 4x12/18 __ 100	Etiqueta 4x12/18 mm p/ hilos y para soporte SLZ	5520 etqs.

Disponible en los colores Blanco (960) Gris Claro (860) Negro (160) Amarillo (460)

Ejemplo de pedido: EFZ 4x15 960 100



Las etiquetas hilo Mini de 3,2 mm de ancho, fueron proyectadas para identificar hilos conductores y cables que necesitan ser instalados en espacios reducidos como el borne TopJob 2001 de Wago (con un espesor de 4,2 mm).

Estas etiquetas para ser instaladas en los hilos conductores o cables necesitan del soporte transparente SLZ MINI.

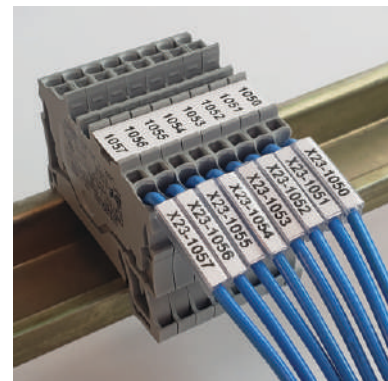
Especificaciones técnicas:

Material: PVC Flexible Transparente (Soporte).
PVC Rígido (Etiqueta).

Certificado: RoHS.

Auto extingüible: Norma: UL94-V0.

Temperatura de trabajo: -30°C a +70°C.

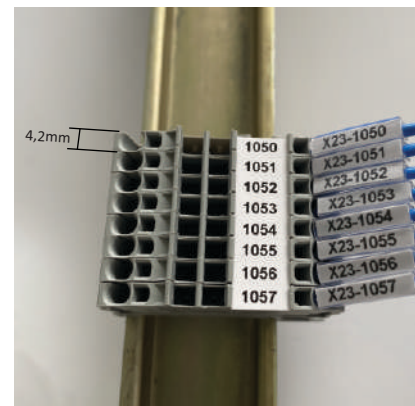
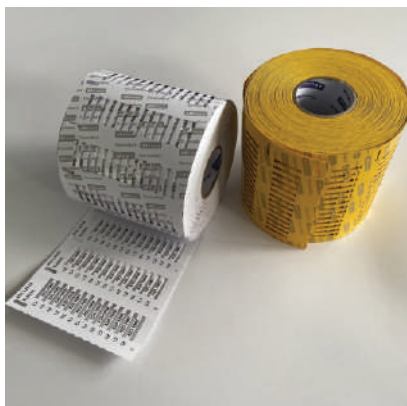


Identificación Mini

Código	Descripción	Embalaje
EFZ 3,2x18 __ 100 MINI	Etiqueta hilo, 3,2x18, PVC Rígido	3600 Etqs.x Rollo
SLZ 0/18 MINI	Soporte Mini para hilos conductores de sección 0,22 a 0,5 mm ² Ø 1,3 a 2,1 mm	1000 pzs.Mínimo

Disponible en los colores Blanco (960) Gris Claro (860) Negro (160) Amarillo (460)
(Etiqueta)

Ejemplo de pedido: EFZ 4x15 960 100 **MINI**



Los soportes transparentes se han desarrollado para las etiquetas impresas con el fin de identificar los hilos, cables y los componentes en los tableros eléctricos.
Para sustituir la etiqueta, no es necesario desconectar el hilo o el cable, pero para su montaje es necesario ponerla antes de engarzar el terminal.



Especificaciones técnicas:

Material: PVC flexible transparente.
Auto extingüible: Norma: UL94-V0.
Temperatura de trabajo: -30°C a +70°C.

Soporte SLZ

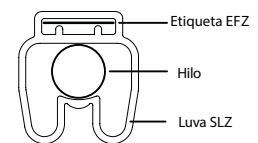
Código	Descripción	Embalaje
SLZ 0/_	Soporte EFZ para hilos de sección 0.22 a 0.5 mm ² , Ø 1.3 a 2.1 mm	1000 pzs.
SLZ 1/_	Soporte EFZ para hilos de sección 0.75 a 1.5 mm ² , Ø 2.3 a 2.9 mm	1000 pzs.
SLZ 2/_	Soporte EFZ para hilos de sección 2,5 a 6,0 mm ² , Ø 3,4 a 4,5 mm	1000 pzs.
SLZ 3/_	Soporte EFZ para hilos de sección 10 a 16 mm ² , Ø 5,9 a 7,0 mm	1000 pzs.
SLZ 4/_	Soporte EFZ para hilos de sección 25 a 35 mm ² , Ø 8,9 a 9,9 mm	1000 pzs.

Los soportes se suministran en longitudes estándar de 10, 12, 13.5, 15, 18, 23 y 30 mm, de acuerdo con el tamaño de la etiqueta, utilizado en la identificación, o en metros.

Los modelos SLZ 3 y SLZ 4 también se suministran en embalaje de 200 piezas.

Ejemplo de pedido: SLZ 2/15 (15 mm de largo) o SLZ 2/50 M. (para suministro en Metros).

Los soportes SLZ utilizan etiquetas EFZ, ver las páginas 13 y 14 respectivamente.



Soportes

Código	Descripción	Embalaje
SLE-209	Soporte etiqueta 9x20 mm usado con una abrazadera de 2,5mm de ancho	200 pzs.
SLK-209	Soporte etiqueta 9x20 mm para fios de 0,5 a 6,0 mm ² , Ø de 2,1 a 4,5 mm	200 pzs.
SLTZ 9x20	Soporte etiqueta 9x20 mm usado con dos abrazaderas de 2,5mm de ancho	100 pzs.
SLTZ 9x40	Soporte etiqueta 9x40 mm usado con dos abrazaderas de 2,5mm de ancho	100 pzs.
SAZ 9/4910	Soporte etiqueta 9x20 mm con adhesivo 3M VHB 4910	100 pzs.
SLE-23	Soporte transparente 23 mm para etiqueta EFZ 4x23 y para abrazadera 2,5mm	200 pzs.

Los soportes SLE-209, SLK-209, SLTZ 9x20, SLTZ 9x40 y SAZ 9 utilizan etiquetas EAZ 9x20 y EAZ 9x40, ver página 22

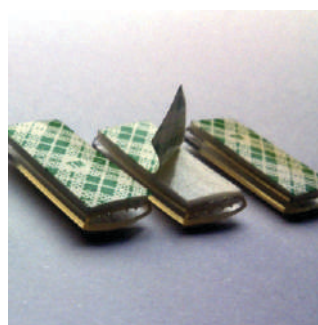
El soporte SLE-23 utiliza etiqueta EFZ 4x23, ver página 13.



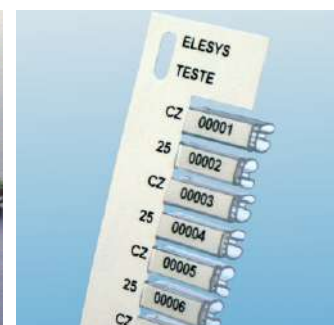
SLE-23



SLK-209



SAZ 9/4910



SLZ 3/15

Etiquetas adhesivas de identificación para arrollar en el conductor, que disponen de protección para la impresión, gracias a la superposición de una película transparente, que hace parte de la misma etiqueta.

Es la solución ideal para la identificación de hilos conductores y cables en las siguientes situaciones:

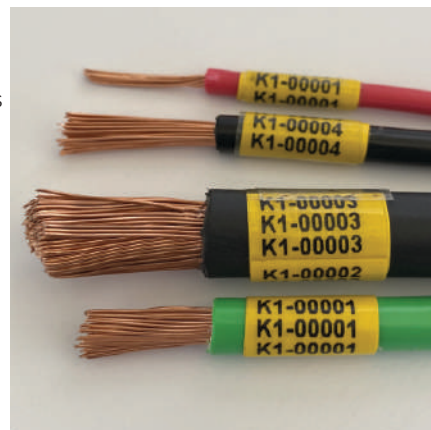
- Se dispone de poco espacio entre conductores.
- No se pueden desconectar los conductores (energizados).
- Cuando hay necesidad de leer la identificación desde diversos ángulos.

Con la ventaja de dispensar el soporte para su instalación.

Se puede imprimir con la impresora BPE.

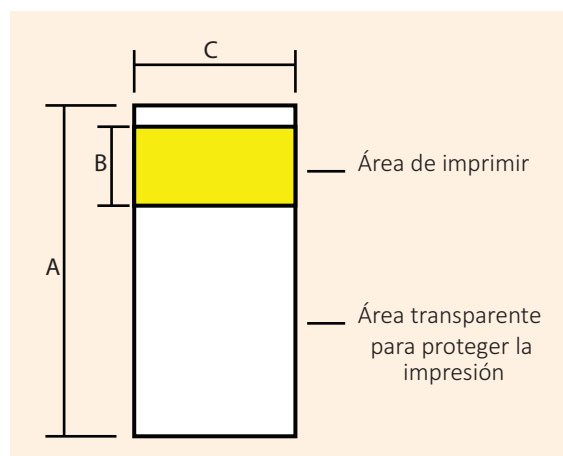
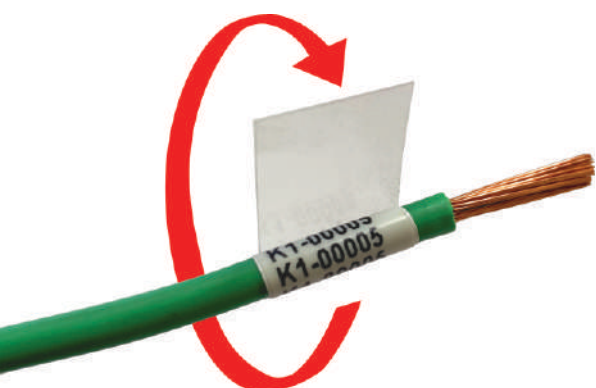
Especificaciones técnicas:

Material:	Película de PVC adhesiva acrílica.
Temperatura de trabajo:	-30°C a +70°C.
Resistencia a la fricción:	CEI 16-7.
Certificado:	RoHS.
Auto extingüible:	Norma: UL94-V0.
Resistente:	Agua, aceite, grasa y rayos UVA.



Código	Descripción	Dimensiones (mm)			Cada Rollo con
		A	B	C	
EAE 25/12x15 ___ 211	Etiqueta adhesiva para hilos con Ø de 2,7 a 4,3 mm	25	12	15	5040 Etqs.
EAE 25/12x23 ___ 211	Etiqueta adhesiva para hilos con Ø de 2,7 a 4,3 mm	25	12	23	3360 Etqs.
EAE 25/12x30 ___ 211	Etiqueta adhesiva para hilos con Ø de 2,7 a 4,3 mm	25	12	30	2520 Etqs.
EAE 38/18x15 ___ 211	Etiqueta adhesiva para hilos con Ø de 4,3 a 6,0 mm	38	18	15	3000 Etqs.
EAE 38/18x23 ___ 211	Etiqueta adhesiva para hilos con Ø de 4,3 a 6,0 mm	38	18	23	2000 Etqs.
EAE 38/18x30 ___ 211	Etiqueta adhesiva para hilos con Ø de 4,3 a 6,0 mm	38	18	30	1500 Etqs.
EAE 50/25x15 ___ 211	Etiqueta adhesiva para hilos con Ø de 6,0 a 8,5 mm	50	25	15	2520 Etqs.
EAE 50/25x23 ___ 211	Etiqueta adhesiva para hilos con Ø de 6,0 a 8,5 mm	50	25	23	1680 Etqs.
EAE 50/25x30 ___ 211	Etiqueta adhesiva para hilos con Ø de 6,0 a 8,5 mm	50	25	30	1260 Etqs.
EAE 75/36x15 ___ 211	Etiqueta adhesiva para hilos con Ø de 8,5 a 12,0 mm	75	36	15	1740 Etqs.
EAE 75/36x23 ___ 211	Etiqueta adhesiva para hilos con Ø de 8,5 a 12,0 mm	75	36	23	1160 Etqs.
EAE 75/36x30 ___ 211	Etiqueta adhesiva para hilos con Ø de 8,5 a 12,0 mm	75	36	30	870 Etqs.
EAE 100/50x15 ___ 211	Etiqueta adhesiva para hilos con Ø de 12,0 a 18,0 mm	100	50	15	1320 Etqs.
EAE 100/50x23 ___ 211	Etiqueta adhesiva para hilos con Ø de 12,0 a 18,0 mm	100	50	23	880 Etqs.
EAE 100/50x30 ___ 211	Etiqueta adhesiva para hilos con Ø de 12,0 a 18,0 mm	100	50	30	660 Etqs.
EAE 135/70x15 ___ 211	Etiqueta adhesiva para hilos con Ø de 18,0 a 22,0 mm	135	70	15	1020 Etqs.
EAE 135/70x23 ___ 211	Etiqueta adhesiva para hilos con Ø de 18,0 a 22,0 mm	135	70	23	680 Etqs.
EAE 135/70x30 ___ 211	Etiqueta adhesiva para hilos con Ø de 18,0 a 22,0 mm	135	70	30	510 Etqs.
EAE 135/70x50 ___ 211	Etiqueta adhesiva para hilos con Ø de 18,0 a 22,0 mm	135	70	50	340 Etqs.

Disponible en los colores Blanco (960) Amarillo (460) Ejemplo de pedido: EAE 25/9X23 960 211



Esta etiqueta adhesiva de arrolla en los conductores y evita la utilización de soportes. Es la solución ideal para la identificación en las siguientes situaciones:

- Se dispone de poco espacio entre conductores.
- No hay condiciones de desconectar los conductores (energizados)
- Cuando hay necesidad de leer la identificación de diversos ángulos. Esto es posible porque el propio software Thermo Mark, genera la repetición necesaria del texto. Son suministradas en Rollos.



Especificaciones técnicas:

Material: PVC flexible
Poliacrilato Permanente (adhesivo)
Certificado: RoHS
Norma: UL94-V0
Temperatura de trabajo: -30°C a +80°C
Espesor: 30 µm
Etiquetas con protección UV

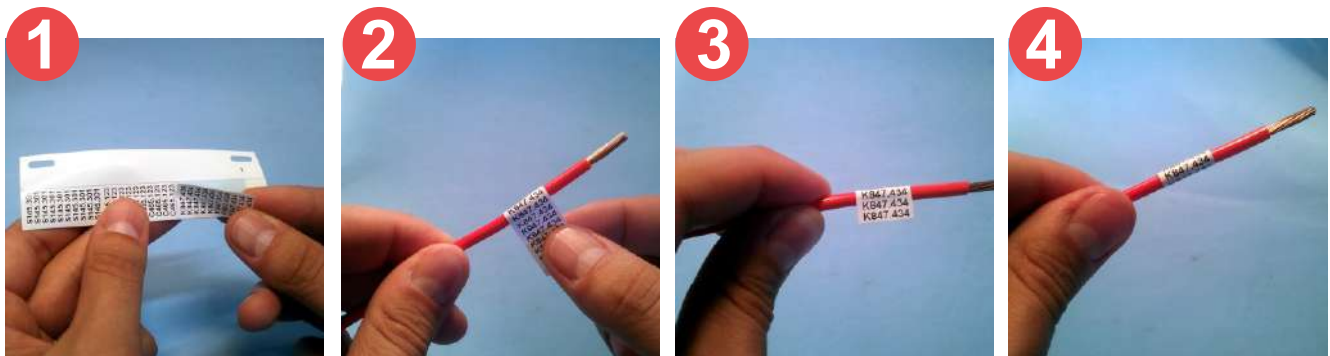
Etiquetas adhesivas de arrollar

Código	Descripción	Ø ext.hilo (mm)	Cada Rollo con
EEFZ 15x15 ___ 211	Etiqueta adhesiva para hilos de <0,5 mm ²	<2.1	4680 etqs.
EEFZ 15x20 ___ 211	Etiqueta adhesiva para hilos de 0,5 a 1 mm ²	2,1 a 2,4	4020 etqs.
EEFZ 15x25 ___ 211	Etiqueta adhesiva para hilos de 1,5 a 2,5 mm ²	2,9 a 3,6	3480 etqs.
EEFZ 15x32 ___ 211	Etiqueta adhesiva para hilos de 4 a 6 mm ²	4,0 a 4,5	3000 etqs.
EEFZ 15x50 ___ 211	Etiqueta adhesiva para hilos de 10 a 16 mm ²	5,9 a 7,0	2160 etqs.

Ejemplo para pedido: EEFZ 15x32 160 211

Colores Disponibles:

<input type="checkbox"/> Blanco (960)	<input type="checkbox"/> Amarillo (460)	<input type="checkbox"/> Gris Claro (860)	<input type="checkbox"/> Verde (560)
<input type="checkbox"/> Azul (660)	<input type="checkbox"/> Azul Claro (620)	<input type="checkbox"/> Negro (160)	<input type="checkbox"/> Verde Oscuro (580)
	<input type="checkbox"/> Naranja (360)	<input type="checkbox"/> Rojo (260)	



EEFZ 15- Colocación fácil en 4 pasos.



El soporte PE Clip fue proyectado para facilitar la identificación de hilos y cables sin la necesidad de desconectar el cable con el consiguiente ahorro de tiempo, o sea, evita cortar el terminal, acortar el cable y dejar sin energía el equipo.

Utiliza la etiqueta EFZ 4x18, ver página 14. El soporte tiene dos garras que impiden desprenderse fácilmente de los hilos conductores y cables.

Muy adecuado para retrofitting.

Especificaciones técnicas:

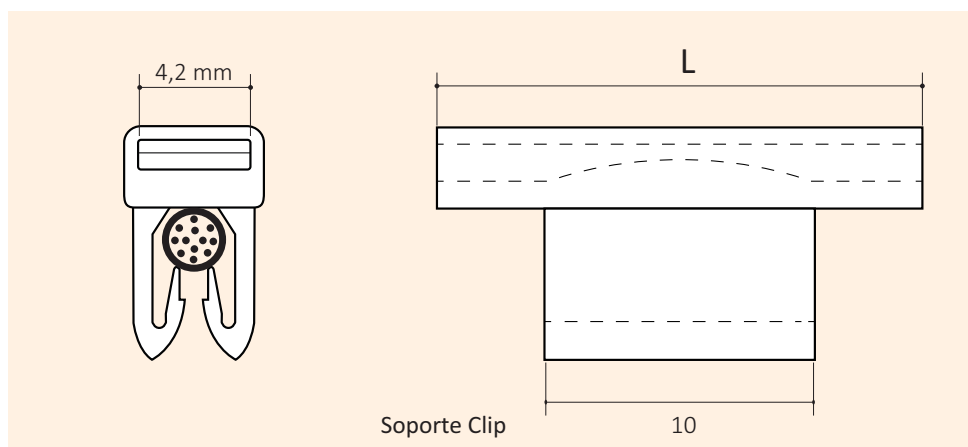
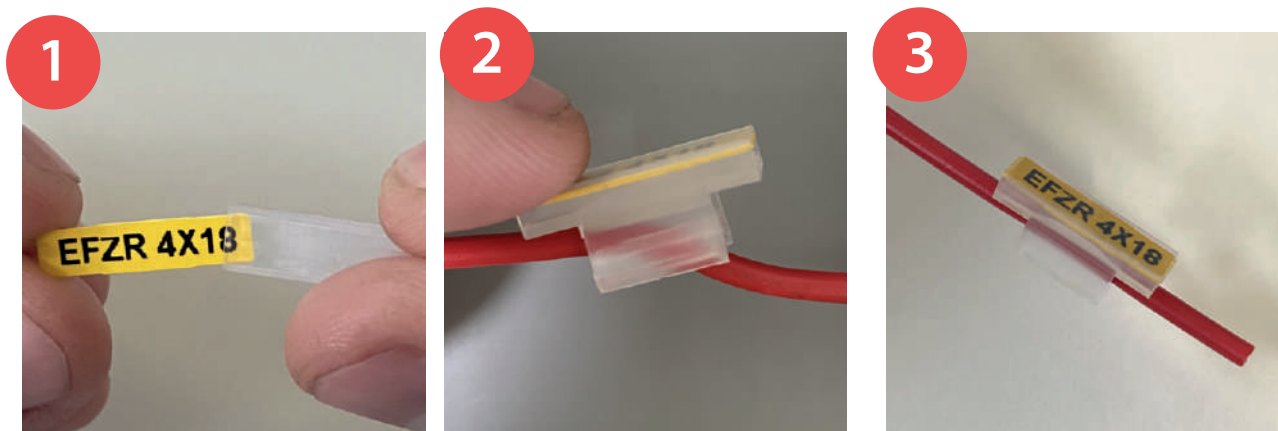
Material: Polipropileno
 Certificado: RoHS, Libre de Halógenos
 Auto extingible: Norma: UL94-V0
 Temperatura de trabajo: -10°C a +100°C



Código	Descripción	L (mm)	Ø externo hilo (mm)	Embalaje
PE Clip 01/18	Soporte Clip 01 para cables de 0,5 a 1,0 mm ²	18	2,1 a 2,4	200 Un.
PE Clip 02/18	Soporte Clip 02 para cables de 1,5 a 2,5 mm ²	18	2,9 a 3,5	200 Un.
PE Clip 03/18	Soporte Clip 03 para cables de 4,0 a 6,0 mm ²	18	4,0 a 4,5	200 Un.
PE Clip 04/18*	Soporte Clip 03 para cables de 10,0 a 16,0 mm ²	18	5,9 a 7,0	200 Un.

Sección válida para clase de aislamiento de 750V en PVC flexible

*En desarrollo, pronto disponible.



Producto patentado: MU BR 0004 791 2

Prohibida la reproducción sin autorización del titular

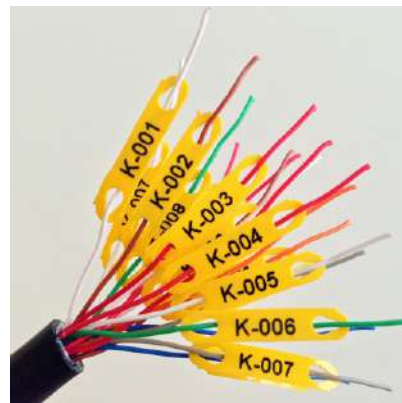
Las etiquetas EFZD para hilos conductores o cables de 0,22 a 6 mm², permite identificarlos cuando existen restricciones de espacio, tales como:

- Bornes de dispositivos, con un paso o espesor de 2,4 mm;
- Enchufes con múltiples bornes
- Para hilos conductores de sección de 1 mm² o más;

Tiene menor costo de identificación porque no necesita de soporte para su instalación, pues las etiquetas grabadas se colocan directamente en el conductor. Las etiquetas son suministradas en rollos

Especificaciones técnicas:

Material: PVC Rígido
 Certificado: RoHS
 Auto extingüible: Norma: UL94-V0
 Temperatura de trabajo: -30°C a +70°C

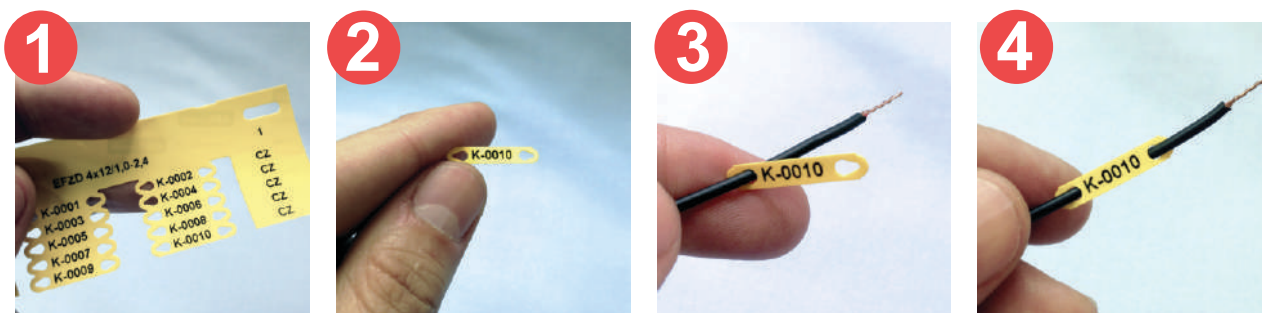


Código	Descripción	∅ (mm)	Cada Rollo con
EFZD 4x12/1,0-2,4 ___ 100 F	Etiqueta para hilo de 0,22 a 1,0 mm ²	1,0 a 2,4	3350 etqs.
EFZD 5x18/2,0-3,5 ___ 100 F	Etiqueta para hilo de 0,5 a 2,5 mm ²	2,0 a 3,5	3000 etqs.
EFZD 6x15/3,0-4,2 ___ 100 F	Etiqueta para hilo de 1,5 a 4,0 mm ²	3,0 a 4,2	2650 etqs.
EFZD 6x18/3,0-4,2 ___ 100 F	Etiqueta para hilo de 1,5 a 4,0 mm ²	3,0 a 4,2	2650 etqs.
EFZD 6x23/3,0-4,2 ___ 100 F	Etiqueta para hilo de 1,5 a 4,0 mm ²	3,0 a 4,2	1350 etqs.
EFZD 6x30/3,0-4,2 ___ 100 F	Etiqueta para hilo de 1,5 a 4,0 mm ²	3,0 a 4,2	1350 etqs.
EFZD 8x23/4,0-5,5 ___ 100 F	Etiqueta para hilo de 4,0 a 6,0 mm ²	4,0 a 5,5	1000 etqs.

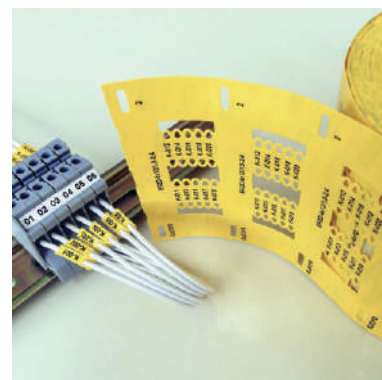
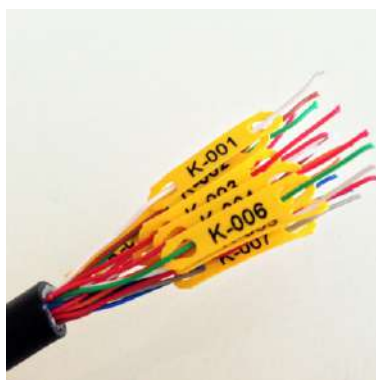
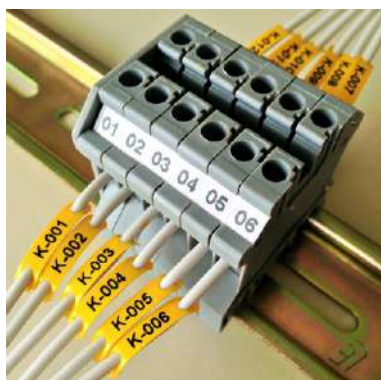
Ejemplo de pedido: EFZD 4x12/1,0-2,4 **960** 211

Disponible en los colores Blanco (960) Amarillo (460)

Sección válida para clase de aislamiento de 750V en PVC flexible



EFZD- Colocación fácil en 4 pasos.



El tubo termo-retráctil es ampliamente utilizado en equipos instalados, en sectores como metro, naval, aeroespacial y vehiculos. O sea, en locales de permanente vibración.

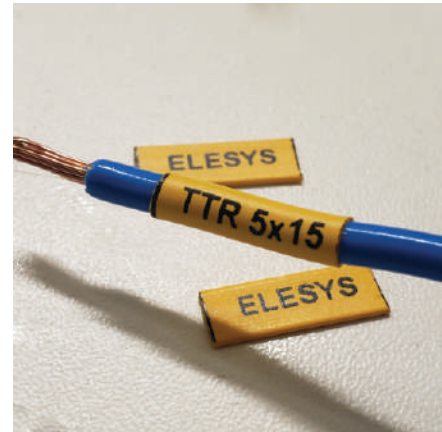
Así la identificación, ocupa poco espacio, dejándolo más organizado, con mejor acabado estético, queda más firme en los cables y funciona como aislante.

Tubo retráctil disponible en color amarillo, otros colores bajo pedido.

Se puede imprimir en las impresoras BPE 300 y BP1200i.

Especificaciones técnicas:

Material:	Polietileno reticulado
Certificado:	RoHS, Libre de halógenos
Auto extingible:	Norma UL94-V0
Temperatura de trabajo:	-55°C a +125°C
Tasa de contracción:	2:1
Temp. mín. de contracción:	+100°C



Antes de la contracción			Después de la contracción		
Código	Ø Interno(mm)	Anchura plana(mm)	Ø Interno(mm)	Espesor de pared(mm)	Embalaje
TTR 1,6 460 20M	1,6	3,6	0,79	0,45 ± 0,06	20 Metros
TTR 2,4 460 20M	2,4	4,9	1,18	0,49 ± 0,06	20 Metros
TTR 3,2 460 20M	3,2	6,3	1,59	0,51 ± 0,06	20 Metros
TTR 4,8 460 20M	4,8	8,9	2,36	0,54 ± 0,06	20 Metros
TTR 6,4 460 20M	6,4	11,5	3,18	0,56 ± 0,06	20 Metros
TTR 9,5 460 20M	9,5	16,7	4,57	0,59 ± 0,06	20 Metros
TTR 12,7 460 20M	12,7	21,8	6,35	0,60 ± 0,07	20 Metros
TTR 19 460 20M	19	32,2	9,53	0,62 ± 0,07	20 Metros
TTR 25 460 20M	25	63,2	12,7	0,63 ± 0,07	20 Metros

Guia para impresión de Tubo Retráctil

Código	Descripción	Código	Descripción
GTR 1,6 460 20M	Guia Tubo Retráctil para TTR 1,6	GTR 9,5 460 20M	Guia Tubo Retráctil para TTR 9,5
GTR 2,4 460 20M	Guia Tubo Retráctil para TTR 2,4	GTR 12,7 460 20M	Guia Tubo Retráctil para TTR 12,7
GTR 3,2 460 20M	Guia Tubo Retráctil para TTR 3,2	GTR 19 460 20M	Guia Tubo Retráctil para TTR 19
GTR 4,8 460 20M	Guia Tubo Retráctil para TTR 4,8	GTR 25 460 20M	Guia Tubo Retráctil para TTR 25
GTR 6,4 460 20M	Guia Tubo Retráctil para TTR 6,4		

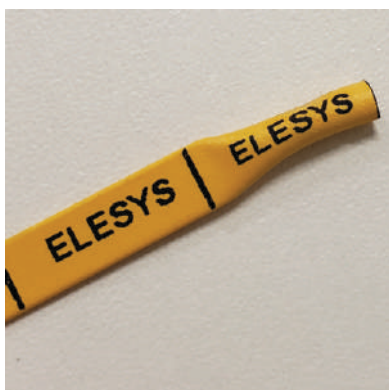
Observaciones:

- Impreso con ribbon especial (cód. RPE 160 TTR)

Para más información, ver sección de impresoras y accesorios, ver página 08

Producto en desarrollo, disponible en breve.

3 tipos de cortes



Marcado por el Software
(corte manual)



Corte Completo
Con impresora BPE300
*Necesita accesorio



Corte interrumpido
Con impresora BP1200i
*Necesita accesorio

Las etiquetas fueron proyectadas para aplicación directa en el cable por medio de abrazaderas.

Recomendación de uso:

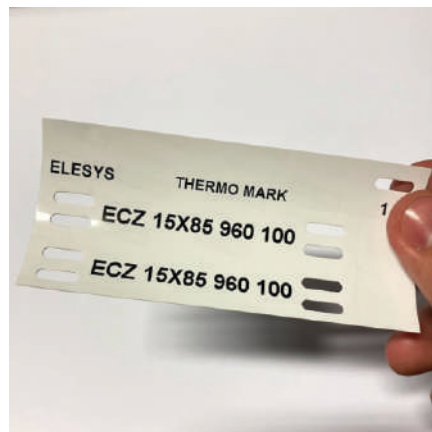
- En el caso de cables que pueden moverse y ocurrir fricción entre ellos, se recomienda utilizar la etiqueta con el soporte SLTZ y así proteger la grabación.
- En caso de existir cables independientes y no ocurrir lo mencionado arriba, se recomienda utilizar la etiqueta directamente en el cable

Para sujetar los soportes o las etiquetas en los cables se recomienda utilizar 2 abrazaderas de nylon de 2,5 a 4,5 mm de ancho, con largo compatible con el diámetro del cable. Por esta razón no existen limitaciones del diámetro de cable a ser identificado. Las abrazaderas no son suministradas.

Las etiquetas son suministradas en rollos y los soportes en embalaje con mínimo de 100 piezas

Especificaciones técnicas:

Material:	PVC Rígido (etiqueta) PVC Flexible (soporte)
Certificado:	RoHS
Auto extingüible:	Norma: UL94-V0
Temperatura de trabajo:	-30°C a +70°C



Etiqueta para cables

Código	Descripción	Cada Rollo con
ECZ 15x65 ___ 100	Etiqueta 15x65 mm usada c/ 2 abrazaderas 2,5mm a 4,5mm	1080 etqs.
ECZ 15x85 ___ 100	Etiqueta 15x85 mm usada c/ 2 abrazaderas 2,5mm a 4,5mm	1080 etqs.
ECZ 30x85 ___ 100	Etiqueta 30x85 mm usada c/ 2 abrazaderas 2,5mm a 4,5mm	500 etqs.
EAZ 9x20/2 ___ 100	Etiqueta 9x20 mm p/ soporte SLTZ 9X20 para 2 abrazaderas 2,5mm	6400 etqs.
EAZ 9x40/2 ___ 100	Etiqueta 9x40 mm p/ soporte SLTZ 9x40 para 2 abrazaderas 2,5mm	2560 etqs.

Ejemplo de pedido: ECZ 15x85 460 100 Disponible en los colores Blanco (960) Amarillo (460)

Soporte para etiquetas EAZ

Código	Descripción	Embalaje
SLTZ 9x20	Soporte PVC Flexible cristal para etiqueta EAZ 9x20, fijado por 2abrazaderas 2,5mm	100 pçs.
SLTZ 9x40	Soporte PVC Flexible cristal para etiqueta EAZ 9x40, fijado por 2abrazaderas 2,5mm	100 pçs.



SLTZ 9x40
Identificación con soporte



ECZ 15x85
Identificación directa

Etiquetas de cabos ECZ producidas en Polietileno reticulado, un material resistente a la exposición al sol y a la lluvia en ambientes externos. Esto garantiza la durabilidad y la legibilidad de las identificaciones. Fijadas con abrazaderas de 2,5 a 4,5 mm directamente en el cable y no hay limitación de calibre del cable.

Se requiere ribbon RPE 160 TTR para imprimir este material.



Especificaciones técnicas:

Material: Polietileno reticulado
 Certificado: RoHS, Libre de halógenos
 Auto extingüible: Norma UL94-V0
 Temperatura de trabajo: -55°C a +125°C

Etiqueta para cables

Código	Descripción	Cada Rollo con
ECZ 10,4x64 ___ 850	Etiqueta 10,4x64 mm usada c/ 2 abrazaderas 2,5mm a 4,5mm	250 etqs.
ECZ 15x64 ___ 850	Etiqueta 15x64 mm usada c/ 2 abrazaderas 2,5mm a 4,5mm	250 etqs.

Ejemplo de pedido: ECZ 15x64 460 850 Disponible en color Amarillo (460)



La Elesys dispone de porta etiquetas para pulsadores y señalizadores de Ø22,5 mm , de fabricación propia. También de porta etiquetas para multiples aplicaciones.

Asi como también de etiquetas, para los porta etiquetas Elesys y de otros fabricantes como Telemecanique y Schmersal. Y de etiquetas para los porta etiquetas de multiples aplicaciones.

Especificaciones técnicas:

Material: PA 6,6 (Porta etiqueta) e PC (Tapa transparente)
 Certificado: RoHS
 Auto extingüible: Norma: UL94-V0
 Temperatura de trabajo: -40°C a +100°C



Porta etiqueta Elesys para Pulsadores/Señalizadores

Código	Descripción	Embalaje Mínima
PEBZ 22,5 161 490	Porta etiqueta para pulsador, diámetro 22,5 mm, sin adhesivo	100 pçs.
PEBZ 22,5 161 491	Porta etiqueta para pulsador, diámetro 22,5 mm, con adhesivo	100 pçs.
PEZ 18,7x26,7 161 491	Portaetiqueta multiple 18,7x26,7mm, con adhesivo	100 pçs.

Etiqueta para Pulsador Elesys

Código	Descripción	Cada Rollo con
EAZ 18,7x26,7 ___ 100 ELE F	Etiqueta rígida 18,7x26,7 mm para soporte pulsador Elesys	1375 pçs.

Tapa transparente para pulsador Elesys en policarbonato cristal auto extingüible

Código	Descripción	Embalaje Mínima
PELZ 18,7x26,7 060 590	Tapa transparente 18,7x26,7 mm para pulsador Elesys	100 pçs.

Etiquetas para porta etiquetas de otros fabricantes

Código	Descripción	Cada Rollo con
EAZ 8,2x27 ___ 100 TEL F	Etiqueta 8,2x27 mm p/ pulsador Telemecanique	3300 etqs.
EAZ 17,8x26,8 ___ 100 TEL F	Etiqueta 17,8x26,8 mm p/ pulsador Telemecanique	1375 etqs.
ETA 18,5x26,5 ___ 101 SCH F	Etiqueta 18,5x26,5 mm p/ pulsador PIN22 Schmersal	525 etqs.

Visor para porta etiqueta diversas especificar 060 na cor.



PEZ 18,7x26,7
Porta etiqueta Elesys para aplicaciones multiples.

Etiquetas para la identificación de bornas ABB Entelec.
Las etiquetas son suministradas en rollos.

Foto al lado meramente ilustrativa. Los bornas que se muestran aquí no están disponibles para la venta.

Especificaciones técnicas:

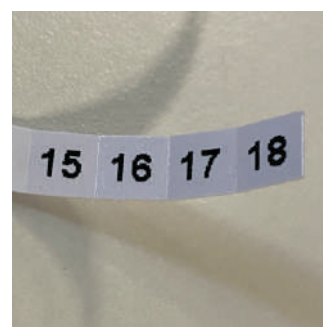
Material: PVC Rígido
 Certificado: RoHS
 Auto extingible: Norma: UL94-V0
 Temperatura de trabajo: -30°C a +70°C

Disponible en los colores Blanco (960) Amarillo (460)
 Ejemplo de pedido: EBZ 10,2x5 960 100 ENT



Etiquetas para Bornas Línea M ABB Entelec

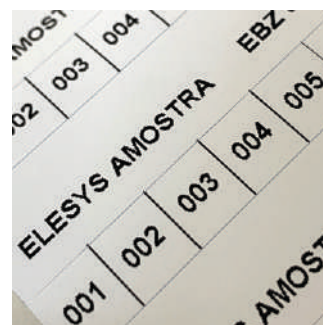
Código	Descripción	Cada Rollo con
EBZ 10,2x5 ___ 100 ENT F	Etiqueta para borna MA2.5/5	8740 etqs.
EBZ 10,2x6 ___ 100 ENT F	Etiqueta para borna M4/6	7360 etqs.
EBZ 10,2x8 ___ 100 ENT F	Etiqueta para borna M6/8	5520 etqs.
EBZ 10,2x10 ___ 100 ENT F	Etiqueta para borna M10/10	4140 etqs.
EBZ 10,2x12 ___ 100 ENT F	Etiqueta para borna M16/12	3680 etqs.
EBZ 10,2x16 ___ 100 ENT F	Etiqueta para borna M35/16 Separadas por semi-cortes	2760 etqs.



Etiqueta pré picotada

Etiquetas para Bornas Línea M ABB Entelec

Código	Descripción	Cada Rollo con
EBZ 10,2x100 ___ 100 ENT F	Etiqueta para borna MA2.5/5, M4/6, M6/8, M10/10, M16/12 ou M35/16. La división y el paso de las etiquetas son definidos pelo software. Tira unica	460 etqs.



Etiqueta con divisiones definidas por el software

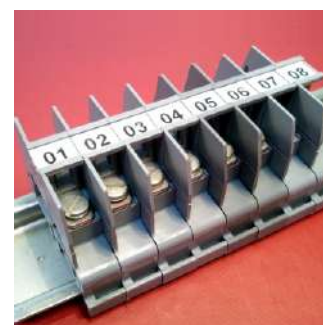
Etiquetas para Bornas Línea ZS ABB Entelec

Código	Descripción	Cada Rollo con
EBZ 8,5x100 ___ 211 ENT F	Etiqueta para borna ZS2.5, ZS4, ZS6, Zs10, ZS16	500 etqs.



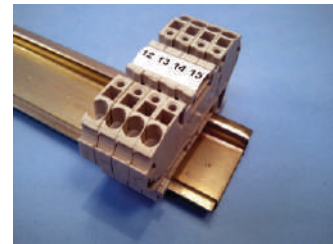
Etiquetas para Bornas Línea M6/ ABB Entelec

Código	Descripción	Cada Rollo con
EBZ 7,5x100 ___ 100 ENT F	Etiqueta para borna M6/9, M6/12	500 etqs.



Etiquetas para Bornas Linha D ABB Entrelec

Código	Descripción	Cada Rollo con
EBZ 10,9x5 ___ 100 ENT F	Etiqueta para borna D2,5/5	9200 etqs.
EBZ 10,9x6 ___ 100 ENT F	Etiqueta para borna D4/6	7360 etqs.
EBZ 10,9x8 ___ 100 ENT F	Etiqueta para borna D6/8	5520 etqs.



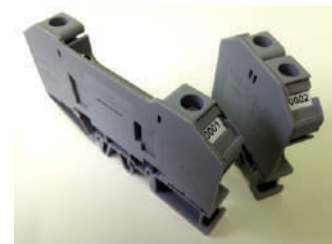
Etiquetas para Bornas Linha TM ABB Entrelec

Código	Descripción	Cada Rollo con
EBZ 4,9x13,5 ___ 100 ENT F	Etiqueta para borna TM5	4200 etqs.



Etiquetas para Bornas Linha RGW ABB Entrelec

Código	Descripción	Cada Rollo con
EBZ 4,9x8,6 ___ 100 ENT F	Etiqueta para borna RGW6	6600 etqs.



Etiquetas para la identificación de bornas del fabricante Phoenix.
Las etiquetas son suministradas en rollos

Foto al lado meramente ilustrativa. Los bornas que se muestran aquí no están disponibles para la venta.

Especificaciones técnicas:

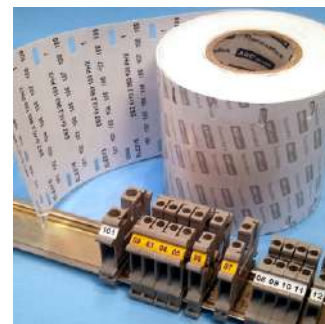
Material: PVC Rígido
 Certificado: RoHS
 Auto extingüible: Norma: UL94-V0
 Temperatura de trabajo: -30°C a +70°C

Disponible en los colores Blanco (960) Amarillo (460)
 Ejemplo de pedido: EBZ 6X10,2 960 100 PHX



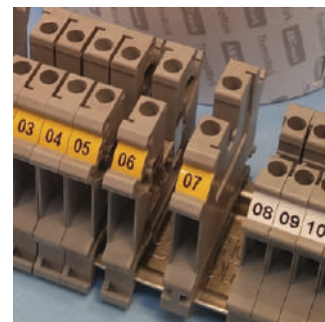
Etiquetas para Bornas Línea UK, MTK, UDK, URTK e TB Phoenix

Código	Descripción	Cada Rollo con
EBZ 6x4,2 ___ 100 PHX F	Etiqueta para borna UK 1,5N	12000 etqs.
EBZ 6x5,2 ___ 100 PHX F	Etiqueta para borna 2,5 UK, MTK, TB	10450 etqs.
EBZ 6x6,2 ___ 100 PHX F	Etiqueta para borna UK 5N, UDK 4, TB 4	8800 etqs.
EBZ 6x8,2 ___ 100 PHX F	Etiqueta para borna UK 6N, TB 4 HE, URTK/S	6600 etqs.
EBZ 6x10,2 ___ 100 PHX F	Etiqueta para borna UK 10N, TB 10	4950 etqs.
EBZ 6x12,2 ___ 100 PHX F	Etiqueta para borna TB 16	3885 etqs.



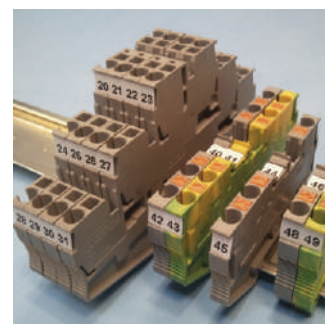
Etiquetas para Bornas Línea UK, MTK, UDK, URTK e TB Phoenix

Código	Descripción	Cada Rollo con
EBZ 6x100 ___ 100 PHX F	Etiqueta para borna do tipo UK,UDK, URTK, TB, MTK.Tiras de tamaño único. La división y el paso de las etiquetas son definidos por el software.	550 etqs.



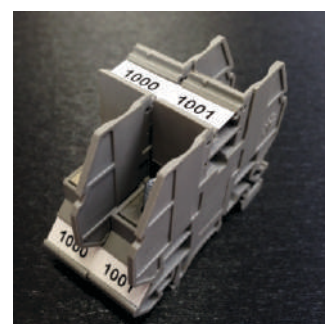
Etiquetas para Bornas Línea PIT, ST Phoenix

Código	Descripción	Cada Rollo con
EBZ 6,2x5,2 ___ 100 PHX F	Etiqueta para borna PIT 2,5, PTT 2,5, ST 2,5	10450 etqs.
EBZ 6,2x6,2 ___ 100 PHX F	Etiqueta para borna PTT 4, ST 4	8800 etqs.
EBZ 6,2x8,2 ___ 100 PHX F	Etiqueta para borna ST 6	6050 etqs.



Etiquetas para Bornas Línea RBO Phoenix

Código	Descripción	Cada Rollo con
EBZ 6,3x13 ___ 100 PHX F	Etiqueta para borna RBO5	3850 etqs.



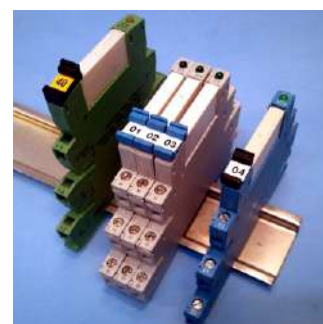
Etiquetas para Bornas Linha OTTA Phoenix

Código	Descripción	Cada Rollo con
EBZ 6x7,5 ___ 100 PHX F	Etiqueta para borna OTTA 2,5	7150 etqs.
EBZ 6x9,5 ___ 100 PHX F	Etiqueta para borna OTTA 6	5500 etqs.
EBZ 6x14 ___ 100 PHX F	Etiqueta para borna OTTA 25	3300 etqs.



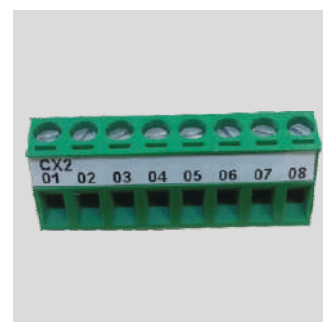
Etiquetas para Bornas Linha MT Phoenix

Código	Descripción	Cada Rollo con
EBZ 6,4x3,5 ___ 100 PHX F	Etiqueta para borna MPT 1.5/S	14000 etqs.
EBZ 6,4x4,1 ___ 100 PHX F	Etiqueta para borna MT 1,5	12500 etqs.



Etiquetas para Bornas Relés Phoenix y Similares

Código	Descripción	Cada Rollo con
EBZ 6x6,2 ___ 100 PHX F	Etiqueta para borna Relé Phoenix PLC-BSP e PLC-BSC, Metaltex PRT8-1, Altronic MKB 24, Finder 93.01.7.024 e similares	8800 etqs.



Etiquetas para Bornas Linha Combicon AKZ 950 Phoenix

Código	Descripción	Cada Rollo con
EBZ 4,8x100 ___ 211 PHX F	Etiqueta adhesiva para borna AKZ 950	1200 etqs.



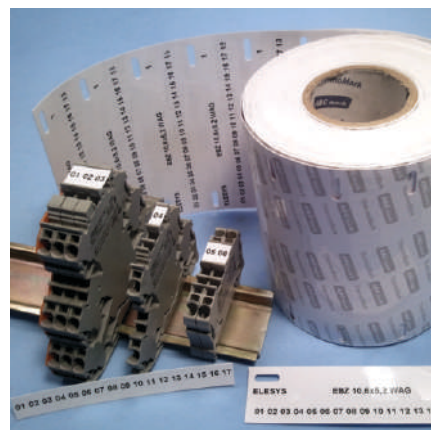
Etiquetas para la identificación de bornas del fabricante Wago.
Las etiquetas son suministradas en rollos

Foto al lado meramente ilustrativa. Los bornas que se muestran aquí no están disponibles para la venta.

Especificaciones técnicas:

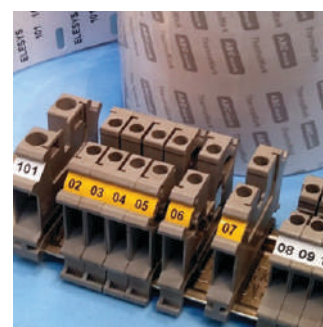
Material: PVC Rígido
 Certificado: RoHS
 Auto extingüible: Norma: UL94-V0
 Temperatura de trabajo: -30°C a +70°C

Disponible en los colores Blanco (960) Amarillo (460)
 Ejemplo de pedido: EBZ 10,6x10 960 100 ENT



Etiquetas para Bornas Línea TopJob Wago

Código	Descripción	Cada Rollo con
EBZ 10,6x3,5 ___ 100 WAG F	Etiqueta para borna Línea 2000	12420 etqs.
EBZ 10,6x4,2 ___ 100 WAG F	Etiqueta para borna Línea 2001	10580 etqs.
EBZ 10,6x5,2 ___ 100 WAG F	Etiqueta para borna Línea 2002, 2022	8280 etqs.
EBZ 10,6x6,2 ___ 100 WAG F	Etiqueta para borna Línea 2004	6900 etqs.
EBZ 10,6x7,5 ___ 100 WAG F	Etiqueta para borna Línea 2006	5520 etqs.
EBZ 10,6x10 ___ 100 WAG F	Etiqueta para borna Línea 2010	4140 etqs.
EBZ 10,6x12 ___ 100 WAG F	Etiqueta para borna Línea 2016	3680 etqs.
EBZ 10,6x15 ___ 100 WAG F	Etiqueta para borna Línea 788	2760 etqs.



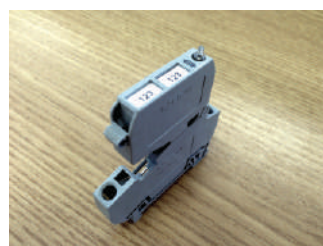
Etiquetas para Bornas Línea TopJob Wago

Código	Descripción	Cada Rollo con
EBZ 10,6x100 ___ 100 WAG F	Etiqueta para borna líneas 2000, 2001, 2002, 2022, 2004, 2006, 2016, 788. Tiras de tamaño único La división y el paso de las etiquetas son definidos por el software	460 etqs.



Etiquetas para Bornas Línea TopJob Wago

Código	Descripción	Cada Rollo con
EBZ 4,4x5,2 ___ 100 WAG F	Etiqueta para borna Línea 2002	10800 etqs.
EBZ 4,4x7,5 ___ 100 WAG F	Etiqueta para borna Línea 2006	7200 etqs.
EBZ 4,4x12 ___ 100 WAG F	Etiqueta para borna Línea 2016	4800 etqs.



Etiquetas para Bornas Línea Wago

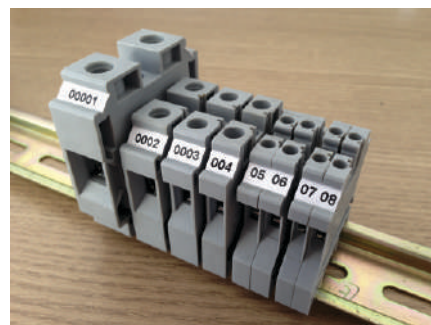
Código	Descripción	Cada Rollo con
EBZ 10,2x5 ___ 100 ENT F	Etiqueta para borna Línea 281	8740 etqs.

Etiquetas para la identificación de bornas de diversos fabricantes como, Connectwell, Conexel, JNG, Upon y Weg.
Las etiquetas son suministradas en rollos.
Foto al lado meramente ilustrativa. Los bornas que se muestran aquí no están disponibles para la venta.

Especificaciones técnicas:

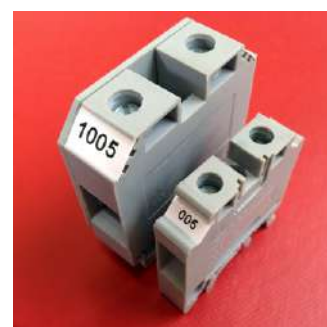
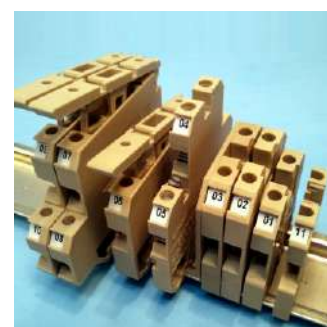
Material: PVC Rígido
Certificado: RoHS
Auto extingüible: Norma: UL94-V0
Temperatura de trabajo: -30°C a +70°C

Disponible en los colores Blanco (960) Amarillo (460)
Ejemplo de pedido: EBZ 10,2x5 960 100 ENT



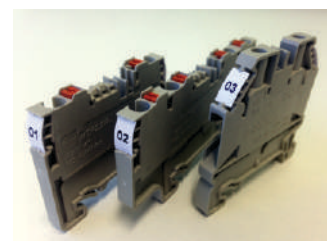
Etiquetas para Bornas Linea Connectwell

Código	Descripción	Cada Rollo con
EBZ 6,2x15 ___ 100 CNW F	Etiqueta para borna CGT35U, CTS35UN, STH6	3300 etqs.
EBZ 6x5 ___ 100 CNW F	Etiqueta para borna CTS2.5UN	9900 etqs.
EBZ 6,3x5 ___ 100 CNW F	Etiqueta para borna CX2.5	9900 etqs.
EBZ 6,2x6 ___ 100 CNW F	Etiqueta para borna CTS2.5UE, CTS4UN, CTS4U/4, CTS4UN	8800 etqs.
EBZ 6,3x12 ___ 100 CNW F	Etiqueta para borna CTS16U, CSC16T, CTS2	4400 etqs.
EBZ 6x16 ___ 100 CNW F	Etiqueta para borna CTS35UN	3300 etqs.
EBZ 4,7x5,4 ___ 100 CNW F	Etiqueta para borna CTL 2.5 U	11500 etqs.
EBZ 6,2x18 ___ 100 CNW F	Etiqueta para borna CTS 50/70 N, CTS 95/120 N	5000 etqs.
EBZ 6,2x5,2 ___ 100 PHX F	Etiqueta para borna PIT 2,5, PTT 2,5, ST 2,5, CGT4N	10450 etqs.
EBZ 6,2x6,2 ___ 100 PHX F	Etiqueta para borna PTT 4, ST 4, CKT4U, CKT4U/4	8800 etqs.
EBZ 6,4x5 ___ 100 UPN F	Etiqueta para borna UJ5-2.5, CDL4UN	9900 etqs.
EBZ 6,2x8,2 ___ 100 PHX F	Etiqueta para borna ST 6, CF4U	6050 etqs.
EBZ 10,2x10 ___ 100 ENT F	Etiqueta para borna M10/10, CBS3U	3300 etqs.
EBZ 6,3x8 ___ 100 CNW F	Etiquetas para borna CTS6U, Cx6, STH3, CTK6U, CGT6N, CTS6U	6600 etqs.
EBZ 6,3x10 ___ 100 CNW F	Etiquetas para borna CTS10U, CX10, STH4, STH4DT, CGT10N, STH4DTFT, CTS10U	4400 etqs.



Etiquetas para Bornas Linea Connectech

Código	Descripción	Cada Rollo con
EBZ 6,1x10 ___ 100 CON F	Etiqueta para borna SCRW10U	5500 etqs.
EBZ 9,7x15 ___ 100 CON F	Etiqueta para borna SCRW35U	2850 etqs.



Etiquetas para Bornas Linha UJ Upun

Código	Descrição	Cada Rollo con
EBZ 6,4x5 ___ 100 UPN F	Etiqueta para borna UJ5-2.5	9900 etqs.



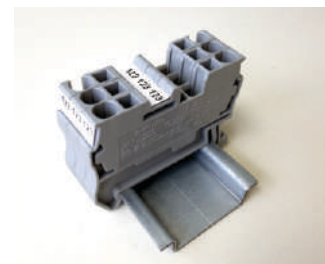
Etiquetas para Bornas Linha BTW WEG

Código	Descrição	Cada Rollo con
EBZ 5x5 ___ 100 WEG F	Etiqueta para bornas BTWI 2.5	10450 etqs.
EBZ 5x6 ___ 100 WEG F	Etiqueta para bornas BTWI 4	8800 etqs.
EBZ 5x8 ___ 100 WEG F	Etiqueta para bornas BTWI 6	6600 etqs.
EBZ 5x10 ___ 100 WEG F	Etiqueta para bornas BTWI 10	5000 etqs.
EBZ 5x14,9 ___ 100 WEG F	Etiqueta para bornas BTWI 35	3300 etqs.



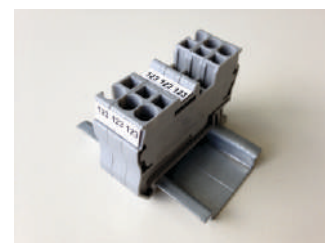
Etiquetas para Bornas Linha USK Upun

Código	Descrição	Cada Rollo con
EBZ 10,2x6 ___ 211 UPN F	Etiqueta adhesiva para borna USK-2.5RD	7200 etqs.



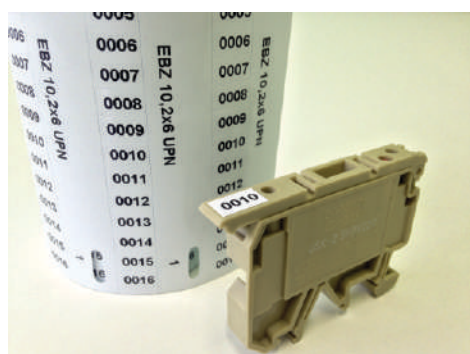
Etiquetas Para Bornas Linha Conexel

Código	Descrição	Cada Rollo con
EBZ 4,9x5 ___ 100 CNX F	Etiqueta para borna SAK, KDK, DK, ASK	11400 etqs.
EBZ 4,9x4,5 ___ 100 CNX F	Etiqueta para borna SAKD 2,5	12600 etqs.



Etiquetas para Bornas Linha JNG

Código	Descrição	Cada Rollo con
EBZ 4,9x5 ___ 100 CNX F	Etiqueta para borna JUT2-2.5, JUT2-6	11400 etqs.
EBZ 5,2x5,8 ___ 100 JNG F	Etiqueta para borna JUT2-10	8800 etqs.



Etiquetas para la identificación de postes de diversos fabricantes como, Phoenix, ABB, Wago. Las etiquetas son suministradas en rollos.

Foto al lado meramente ilustrativa. Los bornas que se muestran aquí no están disponibles para la venta.

Especificaciones técnicas:

Material: PVC Rígido
 Certificado: RoHS
 Auto extingüible: Norma: UL94-V0
 Temperatura de trabajo: -30°C a +70°C

Disponible en los colores Blanco (960) Amarillo (460)
 Ejemplo de pedido: EBZ 10,2x5 960 100 ENT



Etiquetas para Bornas Poste Phoenix

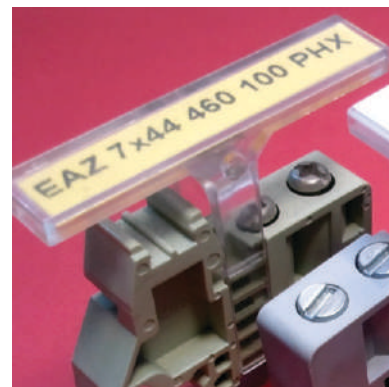
Código	Descripción	Cada Rollo con
EAZ 7x26 ___ 100 PHX F	Etiqueta 7x26 mm para poste KLM Phoenix	3120 etqs.
EAZ 7x44 ___ 100 PHX F	Etiqueta 7x44 mm para poste KLM-A Phoenix	2080 etqs.
ETA 9x20 ___ 211 F	Etiqueta adhesiva 9x20 mm para poste KLM 3 Phoenix	5600 etqs.

Etiquetas para Borna Poste ABB

Código	Descripción	Cada Rollo con
EBZ 8,7x30 ___ 100 ENT F	Etiqueta 8,7x30 mm para poste BAM	1500 etqs.

Etiquetas para Borna Poste Wago

Código	Descripción	Cada Rollo con
EBZ 10,3x46 960 100 WAG F	Etiqueta 10,3x46 mm para poste Linha 2009-163	1700 etqs.



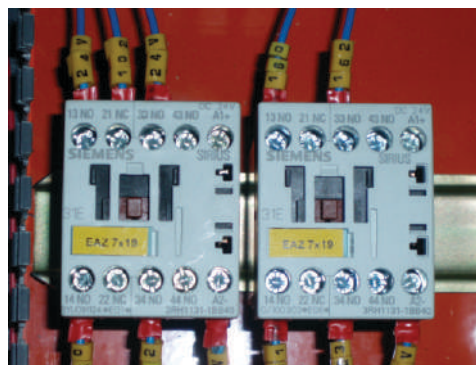
Se recomiendan estas etiquetas para la identificación de disyuntores, contactores y otros aparatos.

Estas etiquetas adhesivas flexibles se pueden utilizar en productos ABB, SIEMENS, KLOCKNER, etc.

Debido a disponer de un adhesivo de alta adherencia, se pueden aplicar sobre las etiquetas originales que acompañan a los dispositivos o directamente sobre su superficie.

Especificaciones técnicas:

Material: PVC Flexível
 Certificado: RoHS
 Auto extingüible: Norma: UL94-V0
 Temperatura de trabajo: -30°C a +80°C



Etiquetas Adhesivas para Aparatos

Código	Descripción	Cada rollo con
EAZ 7x19 ___ 211	Etiqueta adhesiva de esquinas rectas 7x19 mm	5450 etqs.
ETA 9x20 ___ 211	Etiqueta adhesiva de esquinas redondeadas 9x20 mm	5600 etqs.
EAZ 22,5x109 ___ 100 SIE*	Etiqueta rígida de esquinas rectas 22,5x109 mm	740 etqs.

Disponible en los colores Blanco (960) Amarillo (460) Ejemplo de pedido: EAZ 7x19 960 211

*Identificadores para CLPs de la SIEMENS.
 Utilizado en los CLPs SIMATIC S7-1500 y S7-300.
 Sustituyen a las placas neutras que acompañan a los aparatos



Las fotos son sugerencias de uso y son meramente ilustrativas. Los aparatos no están disponibles para la venta

Etiquetas para la identificación de aparatos en general, tableros de distribución eléctrica, para grabar placas con informaciones técnicas e identificación visual (prevención de accidentes)

Fabricadas en PVC adhesivo flexible para uso externo y PVC adhesivo rígido para uso interno.

Especificaciones técnicas:

Material: PVC Flexible adhesivo 211, PVC Rígido adhesivo 101
Poliacrilato Permanente (adhesivo)

Certificado: RoHS

Auto extingüible: Norma: UL94-V0

Temperatura de trabajo: -30°C a +80°C (Flexible), -30°C a +70°C (Rígido)

Espesor: 30 µm – Flexible y 300 µm– Rígido

Etiquetas con protección contra rayos UV. (PVC Flexible)



Etiquetas Adhesivas para Aparatos

Código	Descripción	Cada rollo con
ETA 7x15 ___	Etiqueta adhesiva 7x15 mm *	7500 etqs.
ETA 9x20 ___	Etiqueta adhesiva 9x20 mm *	5600 etqs.
ETA 10x45 ___	Etiqueta adhesiva 10x45 mm	1840 etqs.
ETA 12,5x27 ___	Etiqueta adhesiva 12,5x27 mm	3300 etqs.
ETA 15x40 ___	Etiqueta adhesiva 15x40 mm	2100 etqs.
ETA 18,5x26,5 ___	Etiqueta adhesiva 18,5x26,5 mm	2100 etqs.
ETA 19x45 ___	Etiqueta adhesiva 19x45 mm	1600 etqs.
ETA 21x60 ___	Etiqueta adhesiva 21x60 mm	1240 etqs.
ETA 22x54 ___	Etiqueta adhesiva 22x54 mm	1360 etqs.
ETA 25x70 ___	Etiqueta adhesiva 25x70 mm	810 etqs.
ETA 25x90 ___	Etiqueta adhesiva 25x90 mm	580 etqs.
ETA 30x75 ___	Etiqueta adhesiva 30x75 mm	870 etqs.
ETA 39x86 ___	Etiqueta adhesiva 39x86 mm	460 etqs.
ETA 40x110 ___	Etiqueta adhesiva 40x110 mm	380 etqs.
ETA 60x130 ___	Etiqueta adhesiva 60x130 mm	160 etqs.
ETA 60x150 ___	Etiqueta adhesiva 60x150 mm	140 etqs.
ETA 65x83 ___	Etiqueta adhesiva 65x83 mm	290 etqs.
ETA 75x75 ___	Etiqueta adhesiva 75x75 mm	260 etqs.
ETA 75x180 ___	Etiqueta adhesiva 75x180 mm	115 etqs.
ETA 80x110 ___	Etiqueta adhesiva 80x110 mm	190 etqs.
ETA 80x200 ___	Etiqueta adhesiva 80x200 mm	110 etqs.
ETA 82x138 ___	Etiqueta adhesiva 82x138 mm	150 etqs.
ETA 86x125 ___ 211	Etiqueta adhesiva 86x125 mm	170 etqs.



ETA 9X20



ETA 65X83

Material	Código
PVC Flexible Adhesivo	211
PVC Rígido Adhesivo	101

Ejemplo de pedido: ETA 80x200 960 100 ENT

Nota: Al hacer el pedido definir también el Color y Material

*No disponibles en PVC Rígido adhesivo.

Para el uso de la etiqueta adhesiva de PVC rígido, se recomienda el uso del Des enrollador de etiquetas (Ver página 09)

Colores Disponibles:

Blanco (960)	Amarillo (460)	Gris Claro (860)	Verde (560)
Azul (660)	Azul Claro (620)	Negro (160)	Verde Oscuro (580)
Naranja (360)	Rojo (260)	Verde Claro (520) (**)	

**Disponible para etiquetas de PVC rígido con adhesivo.

Etiquetas para identificar aparatos en general, tableros de distribución eléctrica, grabar informaciones técnicas e identificación visual (prevención de accidentes). Fabricadas en PVC adhesivo flexible para uso externo y PVC rígido adhesivo para uso interno. Las etiquetas EAZ substituyen a las etiquetas grabadas en bajo relieve, muy utilizadas en las puertas de los tableros.

Caso sea necesario disponer de una grabación que resista a la abrasión, recomendamos utilizar el Ribbon con tinta especial **RBZ Super** (ver pag. 9) o una película transparente adhesiva del mismo tamaño que la etiqueta, que puede ser suministrada, bajo pedido.

Especificaciones técnicas:

Material: PVC Flexible adhesivo 211, PVC Rígido adhesivo 101
Poliacrilato Permanente (adhesivo)

Certificado: RoHS

Auto extingüible: Norma: UL94-V0

Temperatura de trabajo: -30°C a +80°C (Flexible), -30°C a +70°C (Rígido)

Espesor: 30 µm – Flexible y 300 µm- Rígido

Etiquetas con protección contra rayos UV. (PVC Flexible)



EAZ 50x100



EAZ 18x45

Etiquetas para tableros de distribución

Código	Descripción	Cada rollo con
EAZ 12x40 ___	Etiqueta adhesiva 12x40 mm p/ quadros de força	3520 etqs.
EAZ 15x45 ___	Etiqueta adhesiva 15x45 mm p/ quadros de força	2400 etqs.
EAZ 18x45 ___	Etiqueta adhesiva 18x45 mm p/ quadros de força	2000 etqs.

Ejemplo: EAZ 18x45 160 101

Disponible en los colores: Blanca (960) Amarillo (460) Negro (160)

Etiquetas para aparatos

Código	Descripción	Cada rollo con
EAZ 6x100 ___	Etiqueta adhesiva 6x100 mm	1100 etqs.
EAZ 10x100 ___	Etiqueta adhesiva 10x100 mm	950 etqs.
EAZ 10,2x100 ___	Etiqueta adhesiva 10,2x100 mm	920 etqs.
EAZ 10,6x100 ___	Etiqueta adhesiva 10,6x100 mm	920 etqs.
EAZ 20x100 ___	Etiqueta adhesiva 20x100 mm	680 etqs.
EAZ 25x100 ___	Etiqueta adhesiva 25x100 mm	600 etqs.
EAZ 30x100 ___	Etiqueta adhesiva 30x100 mm	520 etqs.
EAZ 40x100 ___	Etiqueta adhesiva 40x100 mm	430 etqs.
EAZ 50x100 ___	Etiqueta adhesiva 50x100 mm	360 etqs.
EAZ 60x100 ___	Etiqueta adhesiva 60x100 mm	320 etqs.
EAZ 70x100 ___	Etiqueta adhesiva 70x100 mm	280 etqs.
EAZ 80x100 ___	Etiqueta adhesiva 80x100 mm	250 etqs.
EAZ 90x100 ___	Etiqueta adhesiva 90x100 mm	220 etqs.
EAZ 100x100 ___	Etiqueta adhesiva 100x100 mm	200 etqs.
EAZ 100x110 ___	Etiqueta adhesiva 100x110 mm	190 etqs.
EAZ 100x120 ___	Etiqueta adhesiva 100x120 mm	170 etqs.
EAZ 100x130 ___	Etiqueta adhesiva 100x130 mm	160 etqs.
EAZ 100x140 ___	Etiqueta adhesiva 100x140 mm	150 etqs.
EAZ 100x220 ___	Etiqueta adhesiva 100x220 mm	100 etqs.

*No disponibles en PVC Rígido adhesivo.

Para el uso de la etiqueta adhesiva de PVC rígido, se recomienda el uso del Desenrollador de etiquetas (Ver página 09)

Colores Disponibles:

<input type="checkbox"/> Blanco (960)	<input checked="" type="checkbox"/> Amarillo (460)	<input type="checkbox"/> Gris Claro (860)	<input checked="" type="checkbox"/> Verde (560)
<input checked="" type="checkbox"/> Azul (660)	<input checked="" type="checkbox"/> Azul Claro (620)	<input checked="" type="checkbox"/> Negro (160)	<input checked="" type="checkbox"/> Verde Oscuro (580)
<input checked="" type="checkbox"/> Naranja (360)	<input checked="" type="checkbox"/> Rojo (260)	<input checked="" type="checkbox"/> Verde Claro (520) (**)	



EAZ 40x100



EAZ 50x100

Material	Código
PVC Flexible Adhesivo	211
PVC Rígido Adhesivo	101

**Disponible para etiquetas de PVC rígido con adhesivo.

Etiquetas adhesivas con esquinas rectas para Identificar aparatos en general

Código	Descripción	Cada rollo con
EAZ 5x25 ____	Etiqueta adhesiva 5x25 mm	4800 etqs.
EAZ 7x17 ____	Etiqueta adhesiva 7x17 mm	9300 etqs.
EAZ 7x19 ____	Etiqueta adhesiva 7x19 mm	5450 etqs.
EAZ 8,5x12,5 ____	Etiqueta adhesiva 8,5x12,5 mm	8160 etqs.
EAZ 9x30 ____	Etiqueta adhesiva 9x30 mm	5200 etqs.
EAZ 9x35 ____	Etiqueta adhesiva 9x35 mm	4600 etqs.
EAZ 10x15 ____	Etiqueta adhesiva 10x15 mm	7000 etqs.
EAZ 10,2x50 ____	Etiqueta adhesiva 10,2x50 mm	1840 etqs.
EAZ 12x40 ____	Etiqueta adhesiva 12x40 mm	3520 etqs.
EAZ 12,8x50 ____	Etiqueta adhesiva 12,8x50 mm	1700 etqs.
EAZ 15x30 ____	Etiqueta adhesiva 15x30 mm	2400 etqs.
EAZ 15x40 ____	Etiqueta adhesiva 15x40 mm	2500 etqs.
EAZ 15x45 ____	Etiqueta adhesiva 15x45 mm	2400 etqs.
EAZ 16x50 ____	Etiqueta adhesiva 16x50 mm	1520 etqs.
EAZ 16x70 ____	Etiqueta adhesiva 16x70 mm	1120 etqs.
EAZ 17,8x26,8 ____	Etiqueta adhesiva 17,8x26,8 mm	2750 etqs.
EAZ 18,7x26,7 ____	Etiqueta adhesiva 18,7x26,7 mm	2750 etqs.
EAZ 18x45 ____	Etiqueta adhesiva 18x45 mm	2000 etqs.
EAZ 19x45 ____	Etiqueta adhesiva 19x45 mm	1400 etqs.
EAZ 20x50 ____	Etiqueta adhesiva 20x50 mm	1800 etqs.
EAZ 20x55 ____	Etiqueta adhesiva 20x55 mm	1350 etqs.
EAZ 20x90 ____	Etiqueta adhesiva 20x90 mm	670 etqs.
EAZ 21x75 ____	Etiqueta adhesiva 21x75 mm	650 etqs.
EAZ 21x77 ____	Etiqueta adhesiva 21x77 mm	650 etqs.
EAZ 22,5x103,5 ____	Etiqueta adhesiva 22,5x103,5 mm	780 etqs.
EAZ 22,5x109 ____	Etiqueta adhesiva 22,5x109 mm	740 etqs.
EAZ 25x50 ____	Etiqueta adhesiva 25x50 mm	1200 etqs.
EAZ 25x80 ____	Etiqueta adhesiva 25x80 mm	730 etqs.
EAZ 26x50 ____	Etiqueta adhesiva 26x50 mm	1160 etqs.
EAZ 30x90 ____	Etiqueta adhesiva 30x90 mm	520 etqs.
EAZ 36x138 ____	Etiqueta adhesiva 36x138 mm	300 etqs.
EAZ 44x60 ____	Etiqueta adhesiva 44x60 mm	620 etqs.
EAZ 50x50 ____	Etiqueta adhesiva 50x50 mm	720 etqs.
EAZ 52,5x23 ____	Etiqueta adhesiva 52,5x23 mm	1400 etqs.
EAZ 80x200 ____	Etiqueta adhesiva 80x200 mm	110 etqs.



Ejemplo de pedido: EAZ 80x200 960 100 ENT

Nota: Al hacer el pedido definir también el Color y Material

*No disponibles en PVC Rígido adhesivo.

Para el uso de la etiqueta adhesiva de PVC rígido, se recomienda el uso del Des enrollador de etiquetas (Ver página 09)

Colores Disponibles:

Blanco (960)	Amarillo (460)	Gris Claro (860)	Verde (560)
Azul (660)	Azul Claro (620)	Negro (160)	Verde Oscuro (580)
Naranja (360)	Rojo (260)	Verde Claro (520) (**)	

**Disponible para etiquetas de PVC rígido con adhesivo.

Material	Código
PVC Flexible Adhesivo	211
PVC Rígido Adhesivo	101

Etiquetas adhesivas para la identificación visual. Disponible en varias dimensiones y formatos. Adecuado para zonas internas y externas de los tablero. Estas etiquetas son suministradas sin ninguna impresión.

Especificaciones técnicas:

Material: PVC Flexible adhesivo 211, PVC Rígido adhesivo 101
Poliacrilato Permanente (adhesivo)

Certificado: RoHS

Auto extingüible: Norma: UL94-V0

Temperatura de trabajo: -30°C a +80°C (Flexible), -30°C a +70°C (Rígido)

Espesor: 30 µm – Flexible y 300 µm- Rígido

Etiquetas con protección contra rayos UV. (PVC Flexible)



ETA T96

ETA T58

Etiquetas adhesivas triangulares

Código	Descripción	Cada rollo con
ETA T58 ___ F	Etiqueta triangular adhesiva 58 mm	320 etqs.
ETA T96 ___ F	Etiqueta triangular adhesiva 96 mm	105 etqs.

Etiquetas adhesivas circulares

Código	Descripción	Cada rollo con
ETA C16 ___ F	Etiqueta circular adhesiva Ø 16 mm	1900 etqs.
ETA C30 ___ F	Etiqueta circular adhesiva Ø 30 mm	780 etqs.
ETA C98 ___ F	Etiqueta circular adhesiva Ø 98 mm	105 etqs.
ETA C60x22 ___ F	Etiqueta circular adhesiva Ø60 hueco Ø22,5 mm	160 etqs.



ETA C60X22

Etiquetas adhesivas flechas

Código	Descripción	Cada rollo con
ETA S35 ___ F	Etiqueta flecha adhesiva 35x26 mm	705 etqs.



ETA S35

Rollo de etiqueta contínuo adhesivo

Código	Descripción	Cada rollo con
EACC 18 ___ F	Rollo contínuo con tiras de 18 mm de ancho	12 metros
EACC 25 ___ F	Rollo contínuo con tiras de 25 mm de ancho	12 metros
EACC 33 ___ F	Rollo contínuo con tiras de 33 mm de ancho	12 metros
EACC 40 ___ F	Rollo contínuo con tiras de 40 mm de ancho	12 metros
EACC 48 ___ F	Rollo contínuo con tiras de 48 mm de ancho	12 metros
EACC 100 ___ F	Rollo contínuo con ancho de 100 mm	12 metros



También indicado para tablero de distribución con mini disyuntores DIN

Material	Código
PVC Flexible Adhesivo	211
PVC Rígido Adhesivo	101

Para el uso de la etiqueta adhesiva de PVC rígido, se recomienda el uso del Desenrollador de etiquetas (Ver página 09)

Colores Disponibles:

Blanco (960)	Amarillo (460)	Gris Claro (860)	Verde (560)
Azul (660)	Azul Claro (620)	Negro (160)	Verde Oscuro (580)
Naranja (360)	Rojo (260)	Verde Claro (520) (**)	

**Disponible para etiquetas de PVC rígido con adhesivo.

Soporte en PVC Rígido con adhesivo para identificación de componentes dentro del tablero.

Mantiene la alineación de varias etiquetas, facilita el intercambio y no se requiere soporte individual para cada etiqueta.

Especificaciones técnicas:

Material: PVC Rígido
 Certificado: RoHS
 Auto extingüible: Norma: UL94-V0
 Temperatura de trabajo: -30°C a +70°C



Soporte para etiquetas

Código	Descripción	Barra Individual
TRA 209/1000	Regla soporte en PVC con adhesivo VHB 4910/3M para fijar	1 metro
TRA 209/550	Regla soporte en PVC con adhesivo VHB 4910/3M para fijar	550 mm

Disponible en el color Gris Oscuro

Etiquetas en PVC Rígido para soporte TRA

Código	Descripción	Cada rollo con
EAZ 8,5x17 ___ 100 TRA	Etiqueta 8,5x17 mm para soporte TRA	5000 etqs.
EAZ 8,5x34 ___ 100 TRA	Etiqueta 8,5x34 mm para soporte TRA	2000 etqs.

Ejemplo: EAZ 8,5x17 960 100 TRA Disponible en el colores Blanco (960) Amarillo (460)

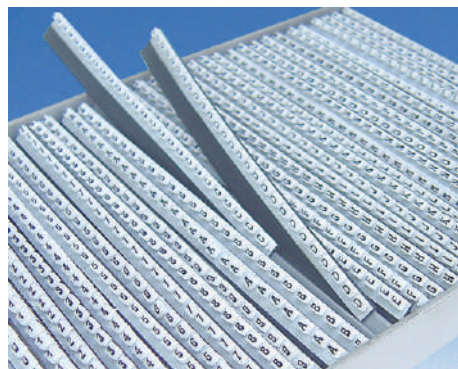


Sistema de identificación manual UniMark para hilos conductores y cables. El sistema compuesto de: identificadores y soportes transparentes SLM y herramienta de inserción F119 y extracción F120 del identificador en el soporte SLM.

Los identificadores se suministran en tiras rígidas con 25 caracteres iguales.

Especificaciones técnicas:

Material: PVC Flexible
 Certificado: RoHS
 Auto extingüible: Norma UL94-V0
 Temperatura de trabajo: -30°C a +70°C



Bandeja para 40 tiras: UniMark-Sup

Código	Descripción	Embalaje
Mark ___ 290*	Identificador (en tira con 25 caracteres iguales)	1000 pçs.
UniMark-Sup	Bandeja para 40 tiras de identificador UniMark.	1 pz.
F119M/30	Herramienta de inserción	1 pz.
F120	Herramienta de extracción	1 pz.



Los caracteres de los identificadores son grabados en negro y disponibles: de A a Z (mayúsculas), de 0 a 9 e símbolos +, -, /, =, ~, 1/2

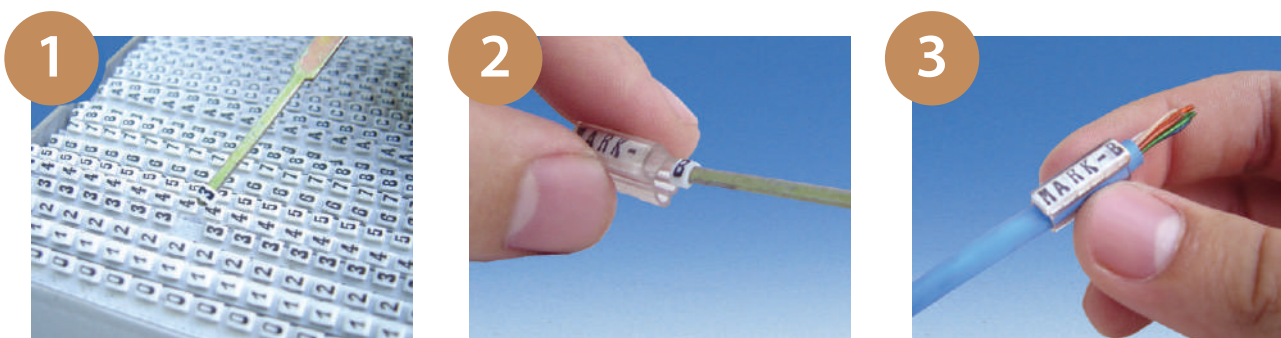
Colores disponibles: Amarillo (460) Blanco (960)

Ejemplo: Mark C960 290

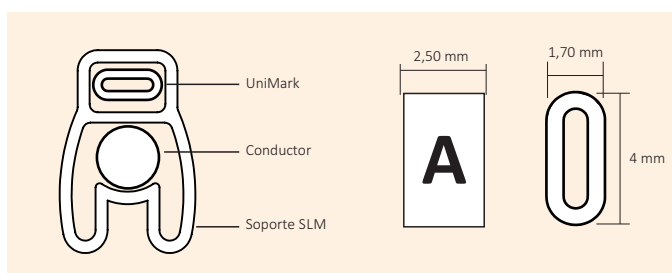
Código	Descripción	Ø Externo del hilo (mm)	Embalaje
SLM 0/_	Soporte para hilos de sección 0,22 a 0,5 mm ²	1,3 a 2,1	1000 pzs.
SLM 1/_	Soporte para hilos de sección 0,75 a 1,0 mm ²	2,3 a 2,4	1000 pzs.
SLM 2/_	Soporte para hilos de sección 1,5 a 2,5 mm ²	2,9 a 3,4	1000 pzs.
SLM 3/_	Soporte para hilos de sección 4,0 a 6,0 mm ²	4,0 a 4,5	1000 pzs.
SLM 4/_	Soporte para hilos de sección 10 a 25 mm ²	5,9 a 8,8	1000 pzs.

Los soportes son suministrados en los largos padrones de 10, 12, 15, 18, 20, 25 e 30 mm, o en Metro.

Ejemplo de pedido: SLM 2/15 (con 15 mm de largo) o SLM 2/50 M. (para largo en Metros).



Unimark- Montaje fácil en 3 pasos.



Cada anillo identificador AM tiene grabado un carácter y es utilizado para identificar hilos conductores y cables, colocandos directamente en el conductor, de forma manual.

Cada anillo tiene una forma oval, para permitir su utilización en vários diámetros de conductor.

Especificaciones técnicas:

Material: PVCFlexible
 Certificado: RoHS
 Auto extingüible: Norma UL94-V0
 Temperatura de trabajo: -10°C a 70°C



Código	Sección hilo (mm ²)	Ø Diámetro ext.hilo (mm)	Dimensiones (mm)			
			a	b	c	d
AM 4	1	2,4	3	0,9	4	2,5
AM 6	1,5 a 4	2,9 a 4,0	5,8	1,7	4	4,2
AM 7	4 a 6	4,0 a 4,5	6,4	1,9	4	4,7
AM 8	6 a 10	4,5 a 5,9	8,6	2,5	4	6

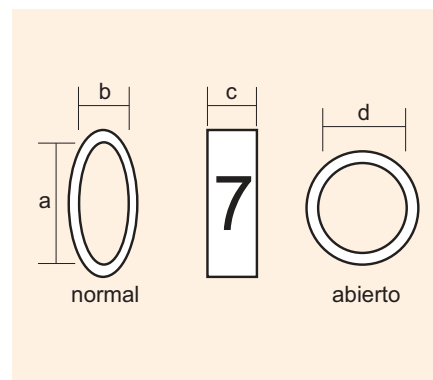
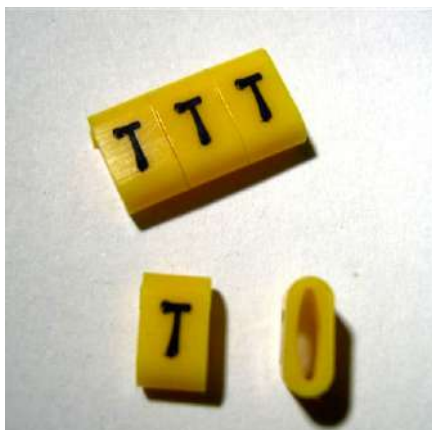
Observações:

Falta tradução obs.

- Los caracteres de cada anillo son grabados en negro y se dispone de letras A a Z (mayúsculas), de 0 a 9 e de los símbolos +, -, /, =, ~, ⊥
- Se suministra como mínimo, embalaje con 1000 anillos de cada carácter.

- Peças em perfil semi-cortado.
- Bitola referente a cabo classe 750V.
- Para cabos com isolamento em PVC.

Color disponible: Amarillo



Los anillos identificadores UN y UNB son fabricados en PVC flexible amarillo y disponen de un diseño particular interno, para fijarse mejor al conductor, además les confiere una mayor elasticidad, permitiéndoles también, abarcar dos o más secciones de conductor. Mayores detalles en la figura al final de esta página.

Los anillos UNB fueron proyectados solamente con una diferencia respecto al UN, tienen dos curvas laterales, que permiten un encaje entre anillos, y así, impiden el giro de solamente 1 anillo, y con esto se mantiene toda la identificación del conductor siempre completa y de fácil lectura.

Los caracteres de cada anillo son grabados en negro y se dispone de letras A a Z (mayúsculas), de números 0 a 9 e de los símbolos +, -, /, =, ~, $\frac{1}{2}$

Especificaciones técnicas:

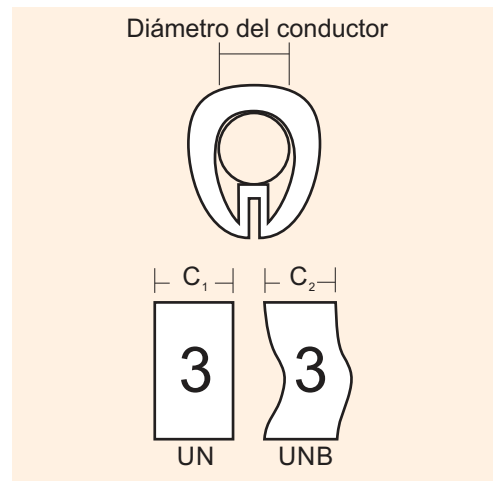
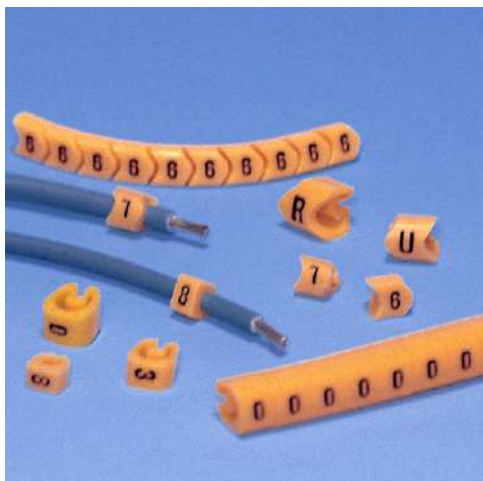
Material: PVC Flexible
 Certificado: RoHS
 Auto extingüible: Norma UL94-V0
 Temperatura de trabajo: -10°C a 70°C



Código	Sección hilo (mm ²)	Dimensiones (mm)		
		Ø Diámetro ext.hilo (mm)	c1	c2
UN 2 ou UNB 2	0,22 a 0,50	1,3 a 2,1	3	4
UN 3 ou UNB 3	0,75 a 1	2,3 a 2,4	3	4
UN 4 ou UNB 4	1,5 a 2,5	2,9 a 3,4	4	6
UN 6 ou UNB 6	4 a 6	4,0 a 4,5	4	6
UN 7 ou UNB 7	10 a 16	5,9 a 7,0	12	-

Notas:

- Se suministra como mínimo, embalaje con 1000 anillos de cada carácter.
- Sección y diámetro externo referente a conductores clase 750V y aislamiento en PVC.



Las canales DN se utilizan para agrupar y proteger los hilos conductores y cables en los tableros eléctricos o en instalaciones aparentes.

Se dispone de 3 modelos, dependiendo del tipo de ranuras en los lados (altura):

- Sin ranuras.....(DNA)
- Semi abierta(DNC) (DNE)
- Ranura abierta(DND)

Las canales DN son suministradas en barras de 2 m. y sin huecos en la base.

Caso sea necesario con huecos o con adhesivo en la base, lo solicitar en el pedido.

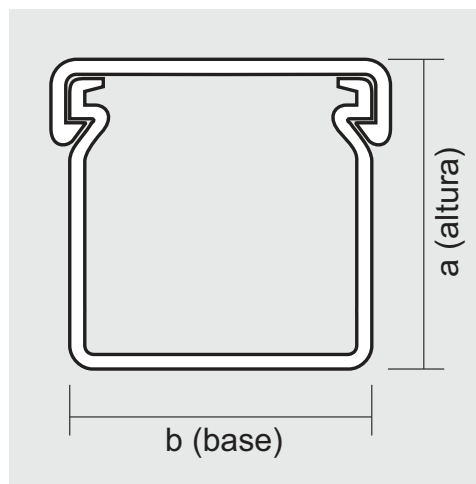
Especificaciones técnicas:

Material: PVC Rígido
Material de acuerdo con la
Norma Directiva 2002/95/EC-RoHS

Certificado: RoHS
Auto extingüible Norma: UL94 categoría V0

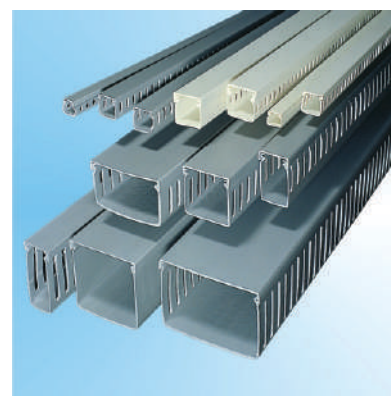
Temperatura de trabajo: -30°C a +60°C

Punto de Ablandamiento: VICAT, 80°C (ASTM 1525).

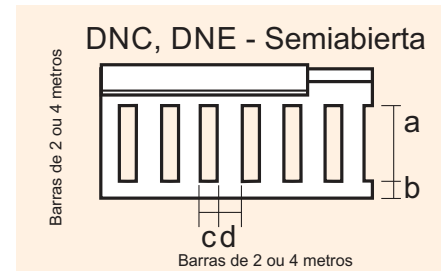


Código	Tipos de Ranura				Dimens. (mm)		Sección Útil (mm)	Cantidad. Máx. Caja (m)		
	Sin	Semiabierta	Abierta Total		a	b		Grande	Média	Peq.
	A	C	E	D	a	b				
DN_15015	•	•			15	15	170	500	-	100
DN_22015	•	•			22	15	240	300	-	60
DN_22022	•	•		•	22	22	360	200	100	50
DN_30030	•	•		•	30	30	650	100	50	30
DN_35050	•	•		•	35	50	1.310	80	40	16
DN_35080	•	•		•	35	80	2.360	40	20	8
DN_50030	•	•	•	•	50	30	1.100	100	50	24
DN_50050	•	•	•	•	50	50	1.930	60	36	16
DN_50080	•	•	•	•	50	80	3.380	40	16	8
DN_50110	•	•	•	•	50	110	4.820	24	12	4
DN_50140	•	•	•	•	50	140	6.200	20	8	-
DN_80030	•	•	•	•	80	30	1.920	60	32	16
DN_80050	•	•	•	•	80	50	3.450	40	24	8
DN_80080	•	•	•	•	80	80	5.570	30	14	4
DN_80110	•	•	•	•	80	110	8.190	20	8	4

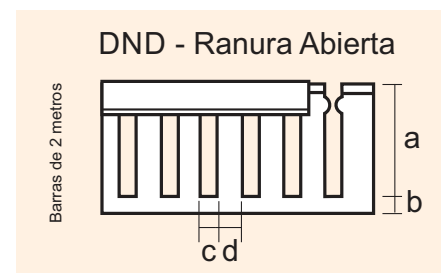
Tapa		Cantidad. Máx. Caja (m)	
Código	Descripción	Média	Pq.
DNT_015	Tapa para canales con base de 15mm	-	200
DNT_022	Tapa para canales con base de 22mm	-	150
DNT_030	Tapa para canales con base de 30mm	-	100
DNT_050	Tapa para canales con base de 50mm	-	80
DNT_080	Tapa para canales con base de 80mm	-	40
DNT_110	Tapa para canales con base de 110mm	-	30
DNT_140	Tapa para canales con base de 140mm	20	-



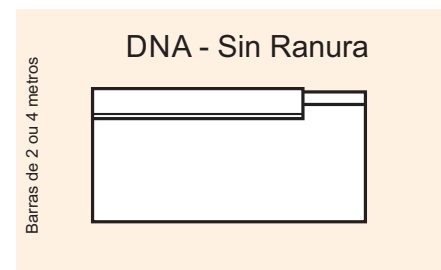
Código	Dimensiones (mm)			
Semiabierta	a	b	c	d
DNC 15 ___	5	4	5	6
DNC 22 ___	10	6	4,3	6,7
DNC 30 ___	10	6	4,3	6,7
DNC 35 ___	10	5	4,3	6,7
DNC 50 ___	30	7	6	9
DNC 80 ___	57	7	6	9
DNE 50 ___	30	7	10	10
DNE 80 ___	57	7	10	10



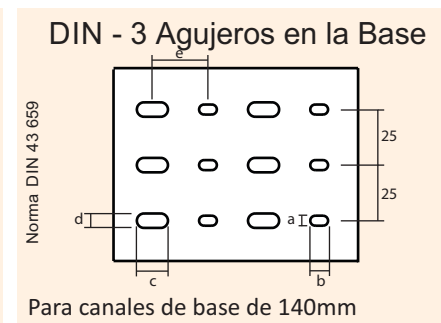
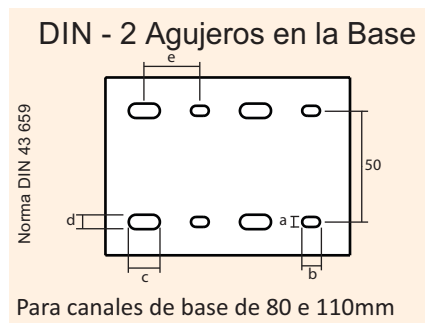
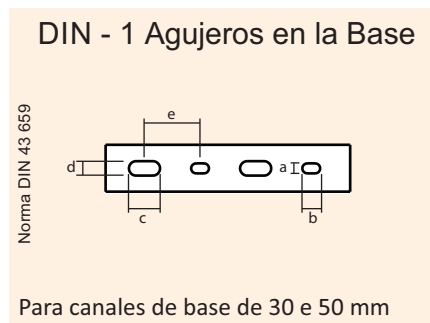
Código	Dimensiones (mm)				
Ranura Abierta	s	a	b	c	d
DND 30 ___		24	7	4,3	6,7
DND 35 ___		24	7	4,3	6,7
DND 50 ___	•	40	10	6	9
DND 80 ___	•		12	6	9



Código	Dimensiones (mm)				
Hueco en la Base	a	b	c	d	e
DIN	4,5	8	14	6,5	25



Agujeros en la base:=DIN – Solicitar con el pedido
Ejemplo: DNC 50030 820 DIN



Nota:

- Tipo de apertura DNE, solo en color gris claro.
- Las canaletas DN son suministradas en barras de 2 m. y sin huecos en la base.

Previa consulta:

- Otras longitudes.
- Perforación en la base según norma DIN 43659
- Adhesivo en la base.

Colores

	Blanco (960)		Beige (410)
	Gris Claro (820)		Azul Claro (620)
	Gris Medio (860)		Azul Petróleo (660)
	Gris Oscuro (880) (patrón)		

El condupiso AP, fue proyectado para resolver con funcionalidad la instalación de hilos conductores y cables en paredes, pisos y zócalos.

El condupiso AP dispone, de 3 modelos con 1 compartimiento y 3 con 2 compartimientos segregados, que se pueden utilizar uno para los cables de alimentación y el otro para cables telefónicos o de datos.

El condupiso AP es suministrado en Barras de 2 o 4 metros.

Especificaciones técnicas:

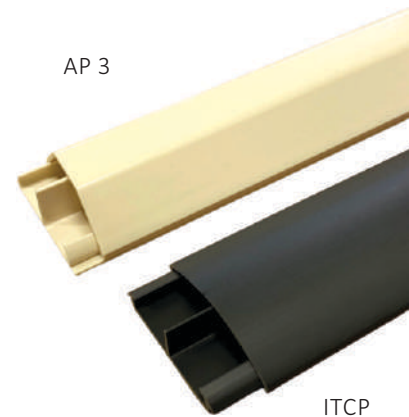
Material: PVC Rígido
Material de acuerdo con la Norma Directiva 2002/95/EC-RoHS

Certificado: RoHS

Auto extingüible Norma: UL94 categoría V0

Temperatura de trabajo: -30°C a +60°C

Punto de Ablandamiento: VICAT, 80°C (ASTM 1525).



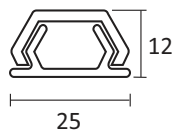
Código	Color (código)			Cantidad Máx. por Caja (m)	
	Beige (410)	Gris Claro (820)	Gris Oscuro (880)	Grande	Pequeña

AP 1 ___	•	•		-	80
AP 2 ___	•	•		-	50
AP 3 ___	•	•		100	-
AP 4 ___	•	•		-	80
AP 5 ___	•		•	-	40
ITCP 1350			•	-	40

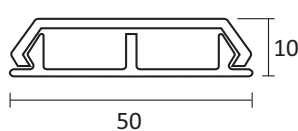
Disponible en los colores: Beige (410) Gris Claro (820) Gris Oscuro (880)

Ejemplo de pedido: AP 2 410

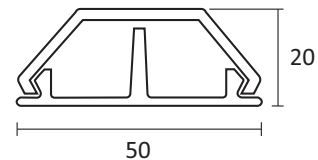
Tipo AP 1



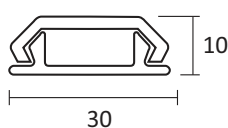
Tipo AP 2



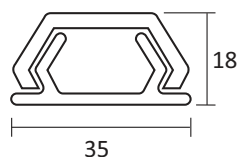
Tipo AP 3



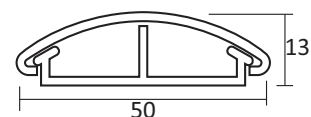
Tipo AP 4



Tipo AP 5



ITCP 1350



Esta tapa fue proyectada para cerrar las aberturas previstas para montar mini disyuntores estándar DIN, en los Paneles de Iluminación, ofreciendo un mejor acabado.

El diseño de las garras de sujeción garantiza un fácil montaje y firmeza.

Especificaciones técnicas:

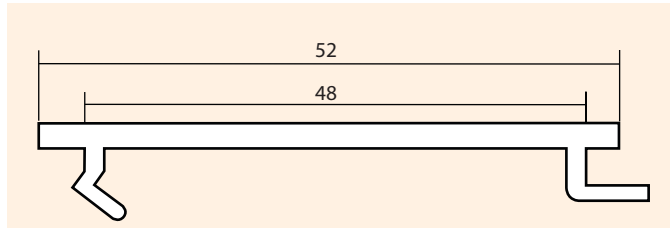
Material: PVC Rígido
 Material de acuerdo con la Norma Directiva 2002/95/EC-RoHS

Certificado: RoHS

Auto extingüible Norma: UL94 categoria V0

Temperatura de trabajo: -30°C a +60°C

Punto de Ablandamiento: VICAT, 80°C (ASTM 1525).

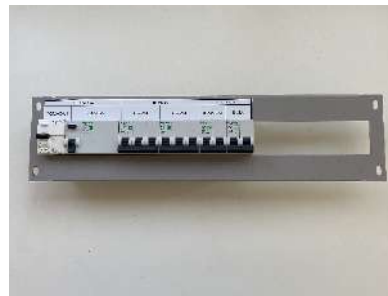


Código	Descripción	Barras
TFD DIN	Tapa mini disyuntor abertura DIN	1 Metro

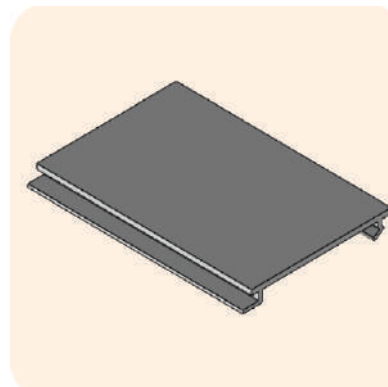
Disponible en el color: Gris



Con Tapa Mini Disyuntor



Sin Tapa Mini Disyuntor



El canal Dino fue desarrollado para organizar alambres y cables en puertas de paneles, debido a su flexibilidad. Su diseño facilita la colocación o extracción de cables del interior del conducto dino, sin necesidad de abrir tapas como en los conductos convencionales. Se puede fijar con tornillos o con cinta de doble cara 3M.

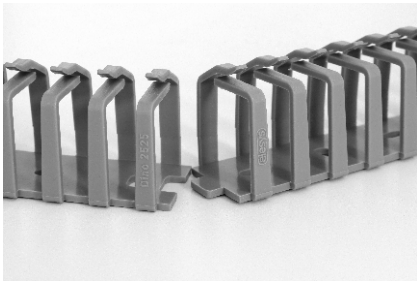
Especificaciones técnicas:

Material: Polipropileno
Acrílico (adhesivo)
Certificado: Halogen Free, RoHS
Auto extingüible: Norma UL94-V0
Temperatura de trabajo: -30°C a +80°C



Código	Descripción	Barras
DINO 2525	Canales Dino 25x25mm	8 Barras
DINO 2525A	Canales Dino 25x25mm con adhesivo acrílico para la fijación	8 Barras

Disponible en el color: Griz



Las espirales ES permiten mantener juntos los haces de cables o tubos neumáticos durante su movimiento. Se indican para la puerta del panel o donde existe la necesidad de mantener los cables, con protección segura, durante sus movimientos.

Se fabrican en varios colores como se indica a continuación, con la opción de ser auto extingüible.

La opción autoextingüible no está disponible para la Espiral Semitransparente (060)

Especificaciones Técnicas:

Material: Polietileno
 Certificado: RoHS, Libre de Halógenos
 Temperatura de trabalho: -40°C a +80°C
 Opcional
 Auto extingüible: Norma UL94-V0 (opcional)



Código	Pulgadas	Dimensiones (mm)			Cantidad Caja (m)
		Ø Externo (b)	Ø Interno (a)	Paso (c)	
ES 04 ___ 890	(5/32")	4	3,1	4	50
ES 06 ___ 890	(1/4")	6	3,7	6	50
ES 08 ___ 890	(5/16")	8	5,8	8	50
ES 10 ___ 890	(3/8")	10	7,7	10	50
ES 12 ___ 890	(½")	12	8,4	12	50
ES 18 ___ 890	(¾")	18	12,3	18	25
ES 24 ___ 890	(1")	24	18	24	20

Disponibile en los colores:

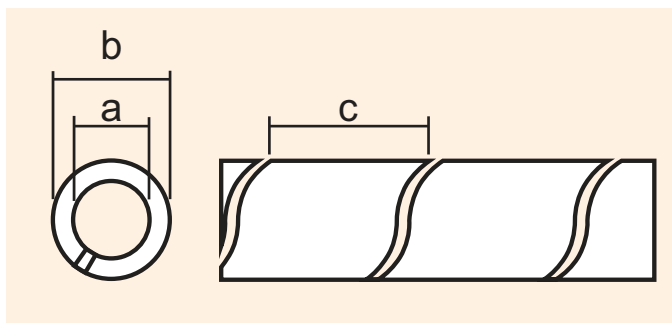


NOTAS:

Para especificar los colores, agregue los números al código: Por ejemplo: Ex.: ES 04 660 890

Caso elija auto extingüible, agregue la palabra al final del código

Ejemplo de pedido.: ES 04 660 890 Auto extingüible.



La Funda Trenzada MTE es un tubo de malla expansivo. Son fabricados con monofilamentos de poliéster modificados en colores negros, ignífugos y resistentes a la abrasión. Este tubo mantiene en su interior, los cables reunidos y organizados, siendo muy útil para conectar la parte interna del tablero con la puerta correspondiente, con una dobla en forma de "U", permitiendo la apertura y cierre de la puerta, sin alterar esta organización. También se puede utilizar para la agrupación de tubos neumáticos para el mismo propósito descrito anteriormente.

Cantidad mínima de suministro: Una caja

Especificaciones técnicas:

Material: Poliéster monofilamento
 Certificado: RoHS, Libre de halógenos
 Auto extingible: Norma UL 94-V0
 Temperatura de trabajo: -50 °C a +150 °C.



Código	Ø Mínimo (mm)	Ø Máximo (mm)	Cantidad Caja (m)
MTE-P05-VO	03	09	100
MTE-P10-VO	07	19	100
MTE-P15-VO	10	27	50
MTE-P20-VO	14	30	50
MTE-P25-VO	18	35	50
MTE-P30-VO	20	50	50
MTE-P40-VO	30	60	50
MTE-P50-VO	40	80	25
MTE-P64-VO	45	105	25

Herramienta para el corte de la Funda Trenzada

Código	Descripción
CM 8	Herramienta de corte manual con cuchilla caliente, 220V ca 60Hz
CM 8F	Cuchilla para la herramienta de corte manual CM 8
CMM 9	Herramienta de corte manual de mesa con cuchilla caliente, 220V ca 60Hz
CMM 9F	Cuchilla para herramienta de corte manual CMM 9



La funda bipartita MTSC es un tubo de malla abierta con cierre automático. Es fabricada con hilos de poliéster monofilamento (trama) y multifilamento (pliegue) formando un tejido de cierre automático no expandible.

Este tubo mantiene en su interior, los cables reunidos y organizados, siendo muy útil para conectar la parte interna del tablero con la puerta correspondiente, con una dobla en forma de "U", permitiendo la apertura y cierre de la puerta, sin alterar esta organización.

Especificaciones técnicas:

Material: Poliéster monofilamento y multifilamento

Temperatura de operación: -50°C, 150°C

Punto de fusión: 240± 10°C

Aprobación: RoHS, Libre de halógeno

Inflamabilidad: VW 1, Norma UL 2556



Código	Dimensiones		Cantidad Caja (m)
	Ø Nominal (mm)	Ø Máximo (mm)	
MTSC 13	13	14	50
MTSC 32	32	34	25
MTSC 50	50	52	25

Cantidad mínima de suministro: Una caja.

Herramienta para el corte de la Funda Bipartita

Código	Dimensiones
CM 8	Herramienta de corte manual con cuchilla caliente, 220V ca 60Hz
CM 8F	Cuchilla para la herramienta de corte manual CM 8
CMM 9	Herramienta de corte manual de mesa con cuchilla caliente, 220V ca 60Hz
CMM 9F	Cuchilla para herramienta de corte manual CMM 9



**SUPERPOSICIÓN
25%**

El fijador de cables FC tiene la finalidad de organizar y mantener el distanciamiento de los cables de los alimentadores de los tableros eléctricos, permitiendo una mayor seguridad en caso de cortocircuito, al limitar su movimiento.

El fijador de cables FC para su instalación necesita utilizar el Perfil TR.

Especificaciones técnicas:

Material:	ABS (FC) Poliamida (STR)
Certificado:	RoHS
Auto extingible:	Norma UL94-V0
Temperatura de trabajo:	-20°C a +80°C

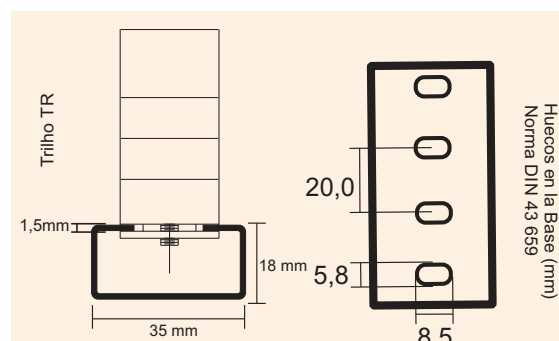
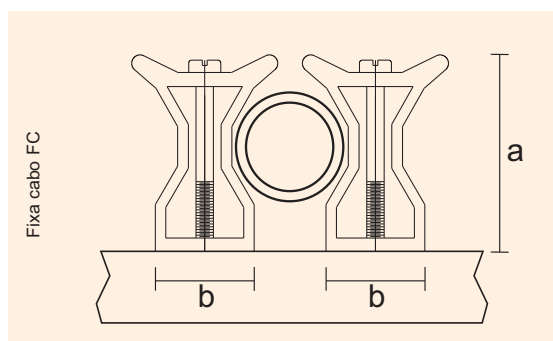


Código	Dimensiones (mm)		Para cables (Ø Exerno mm)
	a	b	
FC 1	23	18	10 a 23
FC 2	35	23	17 a 36
FC 3	55	28	27 a 45
TR	18	35	Barra 1,5 m

Disponible en color Negro.

Perfil TR

Perfil en acero zincado bicromatizado, espesor 30 µm, en forma de "C", perforado en la base para una fácil fijación. La geometría del Perfil TR no permite la instalación de bornes. Se suministra en barras de 1,5 m de largo.



Fijador cable con adhesivo y abrazadera

Código	Descripción	Embalaje
STR 25x32	Fijador cable 25x32mm con adhesivo y abrazadera 2,5 mm, Poliamida V0.	100 pçs.



STR 25x32



STR 25x32

Abrazadera no se incluye