

elesys

a marca que marca



Transforme o quadro elétrico em uma obra de arte

29.06.2026

Seu quadro elétrico pode se tornar uma obra de arte utilizando os produtos Elesys, desenvolvidos para executar de forma simples, prática e eficiente, um trabalho impecável, resultando em uma melhor organização visual de sua instalação.

Principais aplicações dos produtos:

1) Identificação técnica:

Soluções para identificação de fios, cabos, bornes, dispositivos e componentes, tanto internos quanto externos, aplicáveis a quadros elétricos, instalações industriais, subestações e sistemas de automação.

2) Sinalização de segurança:

Desenvolvimento e impressão de etiquetas e avisos de segurança, em conformidade com normas técnicas e requisitos operacionais.

3) Organização e fixação:

Sistemas para organização, roteamento e fixação de fios e cabos no interior dos quadros.

4) Infraestrutura elétrica predial:

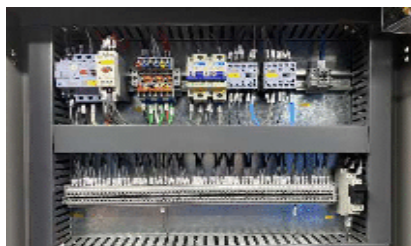
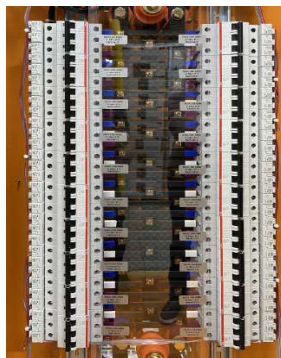
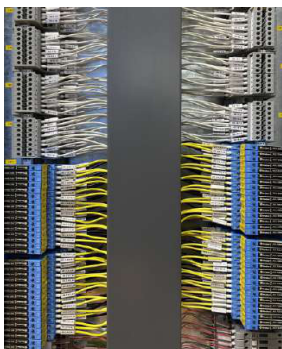
Soluções para instalação e acomodação de fios e cabos em edificações.

Grupo de Produtos			
Grupo 1			
O sistema de impressão Thermo Mark permite a identificação térmica de fios, cabos e componentes elétricos em geral.			
Sistema Thermo Mark composto de:	Etiquetas de identificação disponíveis para:		Impressão em componentes
Impressoras térmicas de alta produção, imprime 100 mil etiquetas EFZ 4x15 por hora.	A parte interna do quadro ou painel:	A parte externa do quadro ou painel:	Impressão em tubo termo retrátil para a identificação de fios e cabos.
Rolos de etiquetas sem impressão, a serem utilizadas.	Fios e cabos energizados e não energizados.	Botões de comando do quadro e setores.	
Fita para impressão térmica (ribbon).	Aparelhos (relés, contadores, disjuntores, entre outros.).	Placas de identificação do quadro e setores.	
Software de impressão, de propriedade da Elesys.	Bornes e régua de bornes.	Etiquetas rígidas adesivas que substituem as plaquetas gravadas em baixo relevo.	
	Aviso de cuidados e comunicação (NR12).		
Grupo 2			
Acessórios projetados para facilitar a organização, fixação e acomodação de fios e cabos no interior do quadro, garantindo maior praticidade, segurança e padronização na instalação.			
Canaletas com e sem aberturas.	Espirais.	Malha expansível e bipartida.	Fixa cabos.
Grupo 3			
Outros produtos.			
Canaletas especiais para acomodar fios em pisos ou paredes para instalações prediais.	Identificação manual de fios e cabos.		

A Elesys, desde sua fundação, tem como objetivo o desenvolvimento contínuo de seus produtos, alinhando inovação às demandas do mercado. A empresa se dedica a oferecer soluções técnicas que combinam eficiência, praticidade e viabilidade econômica, garantindo alto padrão de qualidade e confiabilidade. Atuamos em diversos segmentos, voltados para os seguintes setores:



- Eletrônica;
- Montadores de painéis;
- Instaladores;
- Automações;
- Fabricantes de máquinas e equipamentos;
- Telecomunicações (data centers e torres de telecomunicação);
- Tração (metrô, ferroviário, mobilidade urbana);
- Náutica;
- Aeronáutica;
- Petroquímico (plataformas, refinarias, indústrias químicas);
- Agronegócio (indústria alimentícia, máquinas agrícolas, transporte e silagem de grãos, usinas sucroalcooleira);
- Usinas de energia renovável (fotovoltaica, eólica, biomassa, hidráulica).



Identificação interna do quadro elétrico

Fios e Cabos		Página
Utilizando somente etiquetas	EAE Etiqueta adesiva de enrolar com autoproteção	17
	EEFZ Etiqueta adesiva de enrolar	19
	EFZD Etiqueta com dois furos para fixação em fios ou cabos	21
Utilizando luvas e etiquetas	EFZ Etiqueta de 4 mm de largura, com cantos retos com SLZ suporte tipo	14
	EFZ MINI Etiqueta de 3,2 mm de largura, com cantos retos com SLZ MINI suporte tipo	15
Somente Cabos $\geq \varnothing$ externo 20 mm		Página
Utilizando somente etiquetas	ECZ Etiquetas de 15x65 mm ou outras medidas com furos nas extremidades para fixar ao cabo com abraçadeiras de nylon	24 e 25
Utilizando etiquetas e suportes transparentes	EAZ Etiqueta de 9x20 mm ou 9x40 mm para ser inserida em SLTZ suporte transparente para fixar ao cabo com abraçadeiras de nylon	24
Bornes		Página
Bornes	EBZ Etiqueta borne Entrelec	27
	EBZ Etiqueta borne Phoenix	29
	EBZ Etiqueta borne Wago	31
	EBZ Etiqueta borne diversos	32
	EBZ Etiqueta poste	34
Aparelhos		Página
Etiquetas Adesivas	EAZ com cantos retos de diversos tamanhos	38
	ETA com cantos arredondados de diversos tamanhos	36

Identificação externa do quadro elétrico

Nome e informações de painéis, definir setores controlados ou protegidos.		Página
Etiquetas rígidas adesivas em PVC rígido. Substituem as antigas etiquetas em acrílico com gravação de baixo relevo.	EAZ com cantos retos de diversos tamanhos	38
	ETA com cantos arredondados de diversos tamanhos	36
Botões de comando e sinalizadores luminosos		Página
Botões de comando e sinalizadores luminosos	PEBZ Disponível as etiquetas e os suportes correspondentes	26
Sinais de perigo e comunicação		Página
Para a parte interna ou externa do quadro ou painel	ETA Etiquetas adesivas em forma circulares, triangulares ou setas.	41
	EACC Formulário contínuo para comunicação visual	41

Serviços de montagem de subestações ou manutenção de quadros elétricos e subestações

Identificar fios e cabos energizados		Página
Utilizando somente etiquetas	EAE Etiqueta adesiva de enrolar com autoproteção	17
	EEFZ Etiqueta adesiva de enrolar	19
	PE Clip porta-etiqueta suporte transparente para encaixe no fio	20

Somente cabos energizados Ø Ext. ≥ 20 mm		Página
Utilizando somente etiquetas	ECZ etiquetas de 15x65 mm ou outras medidas com furos nas extremidades para fixar ao cabo com abraçadeiras de nylon	24 e 25
Utilizando etiquetas e suportes transparentes	EAZ Etiqueta de 9x20 mm ou 9x40 mm para ser inserida em SLTZ suporte transparente para fixar ao cabo com abraçadeiras de nylon	24











Tabela medidas de cabos 750v

Seção nominal mm ²	Diâmetro externo mm
0,5	2,1
0,75	2,3
1	2,4
1,5	2,9
2,5	3,4
4	4,0
6	4,5
10	5,9
16	7,0
25	8,8
35	9,9
50	11,8
70	13,7
95	16,2
120	17,6
150	19,9
185	22,3
240	24,7
300	27,9
400	34,1
500	37,3

Tabela medidas de cabos PP 500v

Seção nominal mm ²	Diâmetro externo mm			
	Número de Condutores	2	3	4
0,5	5,9	6,3	6,9	-
0,75	6,2	6,6	7,1	-
1	6,4	6,8	7,5	8,9
1,5	7,2	7,9	9,0	10,6
2,5	8,8	9,5	10,4	12,2
4	9,9	10,7	12,1	13,2
6	11,6	12,4	13,7	15,2

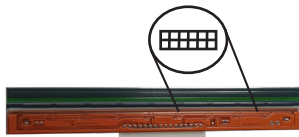
Tabela de códigos

Cores	Materiais	Códigos
 Preta (160)	PVC Rígido	100
 Vermelha (260)	PVC Rígido Adesivo	101
 Laranja (360)	PVC Flexível Adesivo	211
 Amarela (460)	Polietileno Reticulado	850
 Verde (560)		
 Verde Escuro (580)		
 Azul Claro (620)		
 Azul (660)		
 Cinza (860)		
 Branca (960)		

Observação: As informações da tabela de medidas 750 V são orientativas. O diâmetro externo dos cabos pode variar de acordo com o fabricante. Para fins de referência dimensional, adotamos os valores correspondentes aos **cabos da SIL**.

Identificação interna do quadro elétrico	Página
Funcionamento impressora	08
BPE300 - Impressora	09
BPE300 - Acessórios impressora	10
Thermo Mark - Software para identificação	11
EFZ - Etiqueta fio	14
EFZ - Etiqueta fio e SLZ - MINI suporte	15
SL - Suporte luva transparente	16
EAE - Etiqueta adesiva de enrolar	17
EEFZ - Etiqueta adesiva para fio	19
PE Clip - Suporte porta-etiqueta	20
EFZD - Etiqueta fio direto	21
TTR - Identificação termo retrátil	22
GTR - Guia para termo-retrátil	23
ECZ e EAZ - Etiqueta e SLTZ -suporte cabos	24
ECZ - Etiquetas cabos	25
PEBZ - Porta-etiquetas para botões/sinalizadores	26
EBZ - Etiqueta borne ABB Entrelec	27
EBZ - Etiqueta borne Phoenix	29
EBZ - Etiqueta borne Wago	31
EBZ - Etiqueta borne Diversos	32
EBZ - Etiqueta poste	34
Etiqueta aparelho	35
ETA - Etiqueta adesiva canto arredondado	36
EAZ - Etiqueta adesiva canto reto	38
ETA - Etiqueta comunicação	41
TRA - Suporte trilho	42
Identificação manual	Página
UniMark - Identificador componível	43
AM - Identificador	44
AMS - Porta-etiqueta componível	45
UN e UNB - Identificador	46
Perfil	Página
DN - Canaleta	47
AP - Condupiso	54
DIN - Tampa disjuntores	55
DINO - Canaleta	56
Organizador	Página
ES - Espiral	57
MTE - Malha trançada expansível	58
MTSC - Malha bipartida	59
Máquina de corte lâmina quente	60
FC - Fixa Cabo	61
STR - Fixador autoadesivo	62

A impressão por transferência térmica funciona por meio de uma cabeça de impressão composta por diversos pontos resistivos. Ao serem aquecidos, esses pontos transferem o pigmento da resina presente no ribbon para o filme polimérico que compõe a etiqueta, formando a imagem desejada. A qualidade dessa impressão está diretamente relacionada à resolução da cabeça de impressão. Em uma cabeça de 203 dpi (pontos por polegada), a densidade é de aproximadamente 9 pontos por milímetro, enquanto em uma de 300 dpi essa densidade chega a cerca de 12 pontos por milímetro, resultando em maior definição e precisão na impressão.



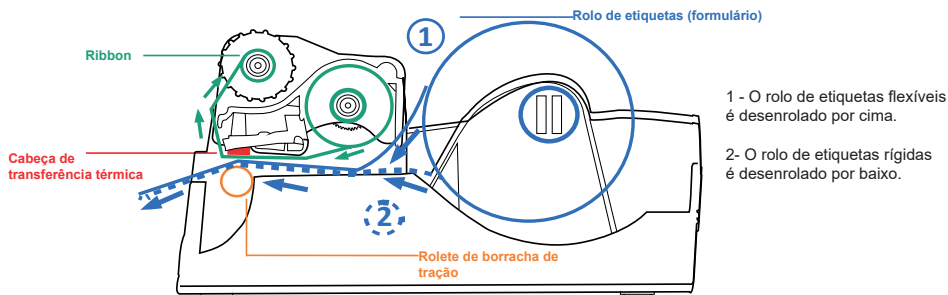
Os pontos são impressos simultaneamente, linha a linha, enquanto o formulário é tracionado por um rolete de borracha acionado por um motor de passo, garantindo precisão no avanço do formulário e no posicionamento da impressão.

Diferenças entre os processos de impressão:

Na impressão térmica direta, utiliza-se papel termossensível, no qual a imagem é formada pelo aquecimento direto da superfície. Esse tipo de impressão tende a perder legibilidade com o tempo, especialmente quando exposto à luz, calor ou atrito.

Já na impressão por transferência térmica, é utilizado um ribbon com resina, que transfere o pigmento para o formulário. O resultado é uma impressão de alta durabilidade, com excelente resistência a solventes, umidade, abrasão e condições adversas, tornando-a ideal para aplicações que exigem maior vida útil.

Diagrama de instalação e funcionamento da impressora:



Prós e contras da impressora térmica:

Prós:

As impressoras térmicas tem custos baixos.

Pois não é necessário cartucho de tinta ou toner. O ribbon que é utilizado para impressão tem um custo reduzido em comparação aos outros métodos de impressão.

A impressora é compacta e portátil.

Com um design leve torna-se fácil levar para qualquer lugar. Pode ser usado no escritório ou no chão de fábrica.

Alta definição e impressão mais rápida.

Etiquetas de identificação, claras e nítidas. Impressão sem manchas e altamente legíveis.

Contras:

A impressora térmica usa apenas uma cor de cada vez.

Permite impressão em múltiplas cores mediante a troca do ribbon.

Ambiente limpo.

A impressora deve ser mantida limpa, pois poeira e resíduos podem danificar a cabeça de impressão.

A BPE300 é uma impressora térmica portátil, compacta e leve, que permite ser utilizada na fábrica ou ser transportada ao campo.

Em conjunto com o software Thermo Mark possibilita a identificação de uma grande variedade de etiquetas para bornes, cabos e componentes elétricos.

Adicionalmente, permite a impressão em tubos termorêtráteis (TTR), mediante a utilização de acessórios específicos, tais como guias de impressão (GTR), módulo cortador, entre outros itens opcionais.



BPE300 - Especificações técnicas

Método de impressão:	Transferência térmica
Resolução:	203 ou 300 dpi
Processador:	32 Bit RISC CPU
Velocidade:	5 pol/seg ou 100 mil etiquetas EFZ4x15 por hora
Memória RAM:	16 MB
Memória FLASH:	8 MB (4MB disponível para o usuário)
Comunicação:	USB 2.0 (Tipo B) Serial RS232 (DB-9) Ethernet (RJ-45), Bluetooth*
Software:	Thermo Mark - Software de edição e criação de etiquetas
Acessórios disponíveis:	Cortador automático (cutter)* Suporte desbobinador externo
Energia:	Seleção automática: 100-240 VAC. 50-60Hz
Temperatura de operação:	5°C até 40°C
Dimensões:	Comprimento: 25,1 cm Altura: 16,4 cm Largura: 20 cm
Peso:	1,8 kg (sem suprimentos)
Outros:	<ul style="list-style-type: none"> • Alinhamento de etiquetas à esquerda com sensor transmissivo. • Sinalização sonora para detecção de fim de etiqueta e/ou ribbon, possibilitando resposta operacional imediata. • Possui exclusivo botão 'C' que ajuda na calibração de suas etiquetas.

Conteúdo da caixa

Unidade	Descrição	Código
1 Un.	Impressora Thermo Mark	BPE300
1 Un.	Cabo USB	GDx USB
1 Un.	Fonte de energia com cabo	GDx FE
1 Un.	Ribbon resina preto	RBZ 160
1 Un.	Capa protetora	GDx CP
1 Un.	Caneta de limpeza	GDx CL
1 Un.	Cabeça de impressão instalada 203 dpi	GDx C 203

Cabeça de impressão

Descrição	Código:
Cabeça de impressão para impressora BPE300 - 203 dpi	GDX C 203
Cabeça de impressão para impressora BPE300 - 300 dpi	GDX C 300
Cabeça de impressão para impressoras zebra	GCE C 203



Impressora com módulo cortador de etiqueta ou tubo retrátil

Ribbons para BPE300

Cor	Material	Comprimento	Código
Preta	Resina	65m	RBZ 160
Vermelho Claro	Resina	52m	RBZ 250
Vermelho Escuro	Resina	52m	RBZ 260
Laranja	Resina	52m	RBZ 360
Amarela	Resina	52m	RBZ 460
Verde	Resina	52m	RBZ 560
Azul	Resina	52m	RBZ 660
Branca	Resina	52m	RBZ 960
Preta para tubos TTR	Resina	74m	RPE 160
Preta Super Aderência	Super Resina	75m	RBZ 160 Super
Branca Super Aderência	Super Resina	75m	RBZ 960 Super



Acessórios

Descrição	Código
Caneta para limpeza de cabeça de impressão	GDX CL
Desbobinador para impressão de etiquetas rígido adesivo	GDX DE
Módulo cortador de etiqueta para BPE300	GDX MC
Fonte de energia - Similar GDX BPE300	GDX FE
Módulo Bluetooth para impressora BPE300	GDX BLUETOOTH
Guia tubo retrátil para diversos tamanhos de tubos TTR	GTR

Case Impressora

Descrição	Código
Case para impressora 13L, apenas para impressora e cabos Dimensões: 353 x 260 x 210 mm (C x L x A)	Case PRO 1

Case para impressora 28,4L, para impressora e formulários
Dimensões: 508 x 195 x 282 mm (C x L x A)

Case PRO 2



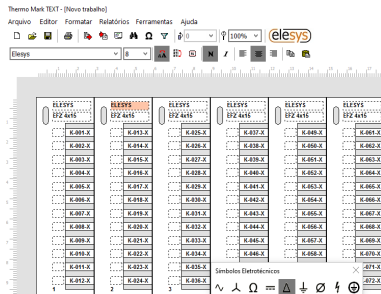
Case impressora

A suíte de aplicativos Thermo Mark é composta pelos softwares Thermo Mark TEXT e Thermo Mark CODE, desenvolvidos pela Elesys para otimizar e padronizar o processo de identificação de painéis elétricos. As soluções permitem maior agilidade, precisão e consistência na criação de identificações técnicas.

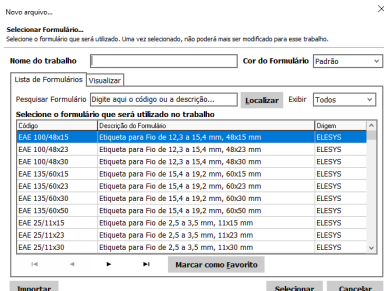
Ao adquirir a impressora, o software é disponibilizado gratuitamente para clientes que mantêm fidelização na compra de insumos, assegurando acesso contínuo às funcionalidades da plataforma.

O Thermo Mark possui interface configurável em português, espanhol e inglês, facilitando sua aplicação em diferentes contextos operacionais.

Para suporte e capacitação, a Elesys disponibiliza uma biblioteca de tutoriais em vídeo, além de uma equipe de suporte técnico especializada, pronta para atender e orientar os usuários sempre que necessário.



Thermo Mark TEXT



Software intuitivo e de fácil operação, desenvolvido para otimizar a identificação de fios, cabos e componentes elétricos por meio de impressão exclusiva de textos. Possui banco de produtos com layouts pré-definidos, proporcionando maior agilidade e padronização nos processos.

Principais funcionalidades:

- Biblioteca de layouts prontos para diferentes aplicações, reduzindo o tempo de configuração;
- Armazenamento de projetos em arquivos digitais, permitindo organização em pastas e reutilização de trabalhos;

• Registro de histórico completo dos trabalhos realizados, facilitando rastreabilidade;

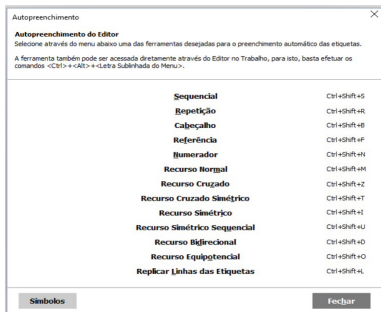
• Criação de lista de produtos favoritos, agilizando o acesso aos itens mais utilizados;

• Permite a aplicação de formatação personalizada em cada projeto, com seleção de tipo, tamanho de fonte e alinhamento de textos. Determinados modelos de etiquetas possibilitam rotação e inserção de até três linhas por etiqueta;

• Possibilita inserir, excluir ou editar seções individualmente ou em intervalos definidos, bem como adicionar ou remover textos em qualquer ponto do editor. Após as alterações, o sistema realiza automaticamente o reordenamento dos conteúdos;

• Conta com ajuste automático de texto, redimensionando o tamanho da fonte conforme o espaço disponível na etiqueta, eliminando a necessidade de controle manual do número de caracteres;

• Disponibiliza registro do tempo de execução dos projetos, além de relatórios para controle de produção e acompanhamento operacional;

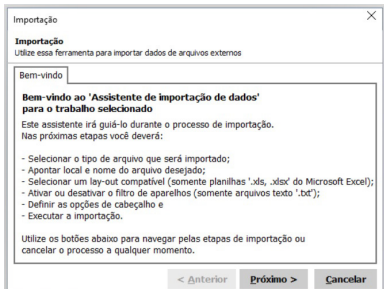


• Permite a importação de dados para impressão a partir de arquivos nos formatos XLSX (Excel) e TXT (Bloco de Notas), com possibilidade de compatibilidade com outros formatos sob consulta;

• Disponibiliza ferramentas para preenchimento automático de etiquetas, com geração de textos em seqüência, repetição e diferentes padrões lógicos, como cruzado, simétrico, normal e equidistencial, além de critérios personalizados definidos pelo cliente. Inclui também o preenchimento de cabeçalhos e referências por seção do projeto;

• Possibilita a edição de dados tanto por meio de visualização em tabela quanto diretamente no layout da etiqueta, com edição rápida através de seleção do texto no editor;

• Permite a inserção de símbolos eletrotécnicos padronizados juntamente aos textos, ampliando a precisão e a clareza das identificações.



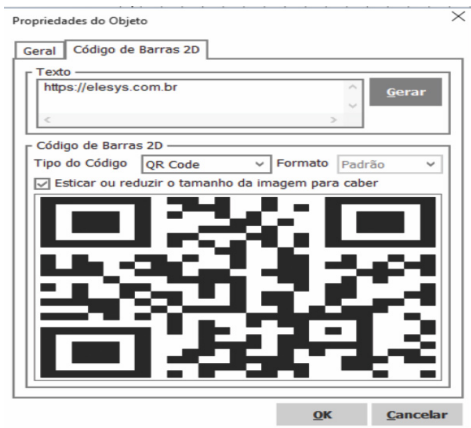
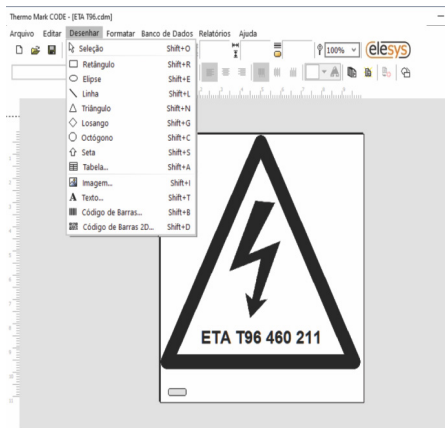
Thermo Mark CODE

O Thermo Mark CODE foi desenvolvido para viabilizar a identificação completa de equipamentos, permitindo a impressão de textos, imagens, códigos de barras lineares e 2D, dados técnicos e sinalizações visuais, como as exigidas pela NR-12, entre outras aplicações industriais.

Com um banco de produtos com layouts configuráveis, aliado a um editor avançado, o software possibilita a criação, personalização e armazenamento de modelos de etiquetas, atendendo a diferentes necessidades de identificação com alto nível de flexibilidade e padronização.

Principais funcionalidades:

- Armazenamento de projetos em arquivos digitais, permitindo organização em pastas no disco do computador e reutilização de layouts;
- Registro do histórico completo de trabalhos realizados, além da criação de listas de produtos favoritos para acesso rápido;
- Configuração de formatação personalizada por projeto, com seleção de tipo e tamanho de fonte, alinhamento, rotação de textos e imagens, além da inserção de múltiplas linhas em uma única etiqueta;
- Ajuste automático do tamanho da fonte, garantindo que o conteúdo seja adequadamente dimensionado para o espaço disponível na etiqueta, sem necessidade de intervenção manual;



- Permite a criação de etiquetas totalmente personalizadas por meio de objetos gráficos do editor, como retângulos, elipses para criação de círculos, triângulos, setas e linhas para divisões, além da inserção de imagens, como logotipos. A ferramenta de texto possibilita a inclusão automática de data, hora e contadores numéricos;

- Possibilita a seleção e organização dos produtos mais utilizados em uma lista de favoritos, otimizando o fluxo de trabalho;

- Suporta a importação dos principais formatos de imagem, bem como arquivos de desenho no formato DWG (AutoCAD);

- Permite a conversão de textos em códigos de barras lineares e bi-dimensionais (2D). Para códigos lineares, disponibiliza diversos padrões amplamente utilizados, como Code 39, EAN e ITF (Interleaved 2 of 5). Para códigos 2D, oferece suporte aos formatos DataMatrix (quadrado e retangular), PDF417 e QR Code;

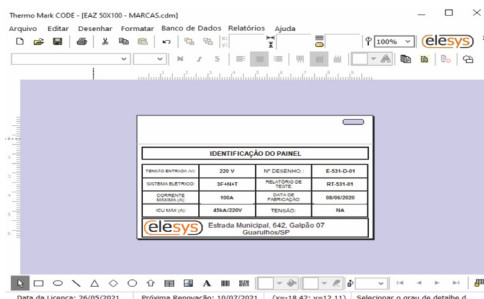
- Armazena, em banco de dados interno, todas as informações utilizadas nos projetos, permitindo posterior vinculação desses dados a campos de texto ou códigos de barras inseridos no editor, viabilizando leitura e impressão automatizadas.

- Permite a importação de textos a partir de arquivos no formato CSV (separado por vírgulas), com armazenamento automático dos dados no banco interno do projeto;

- Possibilita a exportação das informações do banco de dados, permitindo edição externa e reutilização em outros projetos do Thermo Mark CODE ou em softwares compatíveis;

- Disponibiliza o objeto "tabela" no editor, permitindo a criação de estruturas com múltiplas linhas e colunas, ideal para aplicações como identificação de disjuntores e painéis organizados;

- Realiza impressão colorida em etiquetas por meio de técnicas de reimpressão por sobreposição, utilizando ribbons coloridos. O software gerencia a seleção de objetos e textos a serem impressos em cada cor, garantindo precisão e qualidade no resultado final.



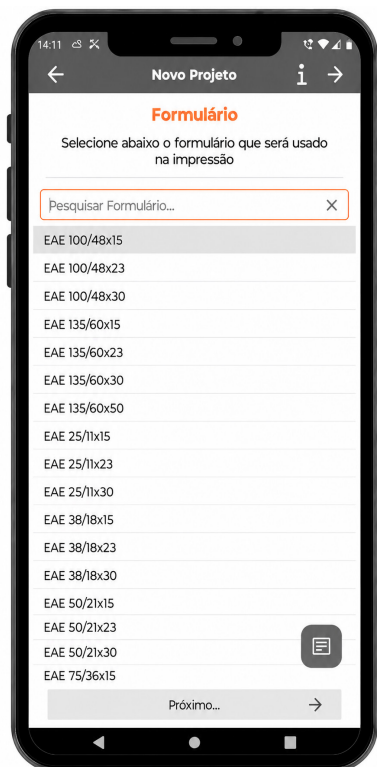
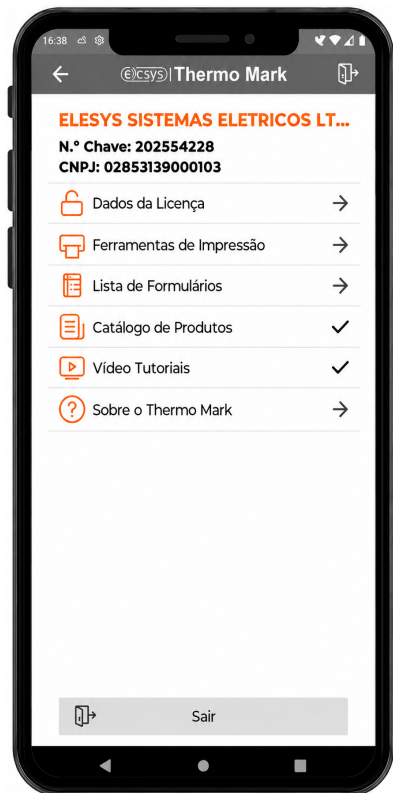
Thermo Mark APP

O Thermo Mark APP é a versão portátil do Sistema Thermo Mark TEXT, desenvolvido para identificação de fios, cabos e componentes elétricos em dispositivos Android. O aplicativo reúne os principais recursos da versão Windows, proporcionando uma experiência de uso produtiva e alinhada às necessidades do instalador.

Com interface intuitiva, permite a criação e impressão de etiquetas de forma rápida e prática, diretamente em campo, otimizando o fluxo de trabalho com agilidade e eficiência.

Para impressão, é necessária a utilização da impressora Elesys BPE 300 equipada com módulo Bluetooth (vendido separadamente).

O aplicativo está disponível para download gratuito no site da Elesys e na Google Play Store para clientes com fidelização na aquisição de insumos.



Principais características do aplicativo Thermo Mark APP:

- Disponibiliza a base de etiquetas da versão desktop, possibilitando a geração de dados de forma ágil e padronizada;
- Integra funcionalidades avançadas, como importação de dados, autopreenchimento de textos e ajuste de origem de impressão;
- Compatível com dispositivos Android de múltiplos fabricantes e diferentes configurações de hardware;
- Arquitetura otimizada, com instalação rápida e baixo consumo de armazenamento;
- Operação em modo offline após ativação da licença, dispensando conexão contínua com a internet;
- Pareamento rápido e simplificado com equipamentos compatíveis, garantindo eficiência na comunicação.

As etiquetas EFZ foram desenvolvidas para a identificação de fios e cabos em painéis elétricos. Possuem geometria com extremidades reduzidas, proporcionando melhor inserção e maior aderência aos suportes. São fornecidas em rolos e destinadas à impressão por meio do sistema Thermo Mark. Compatíveis com os suportes porta-etiqueta Clip PE (pág. 20) e luva transparente SLZ (pág. 16).



Especificações técnicas:

Material: PVC Rígido (PVC3021) - etiqueta.

Certificado: RoHS.

Auto-extinguível: Norma UL94-V0.

Temperatura de trabalho: -20°C à 70°C.

Espessura do material: 0,3mm.

EFZ - Identificação fios

Código	Descrição	Embalagem
EFZ 4x10 ___ 100	Etiqueta 4x10 mm para fios de luvas SLZ	10200 etqs.
EFZ 4x13,5 ___ 100	Etiqueta 4x13,5 mm para fios de luvas SLZ	8400 etqs.
EFZ 4x15 ___ 100	Etiqueta 4x15 mm para fios de luvas SLZ	8400 etqs.
EFZ 4x18 ___ 100	Etiqueta 4x18 mm para fios de luvas SLZ	7200 etqs.
EFZ 4x23 ___ 100	Etiqueta 4x23 mm para fios de luvas SLZ	6600 etqs.
EFZ 4x30 ___ 100	Etiqueta 4x30 mm para fios de luvas SLZ	5520 etqs.
EFZ 4x12/18 ___ 100	Etiqueta 4x30 mm para fios de luvas SLZ. Divididas em duas partes: 12mm para auxiliar no endereçamento equipotencial 18mm para o endereço aparelho-borne	5520 etqs.

Disponível nas cores:

 Preta (160)

 Amarela (460)

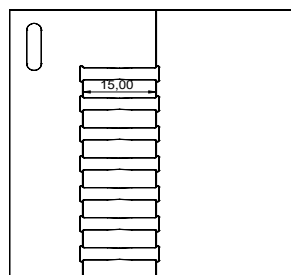
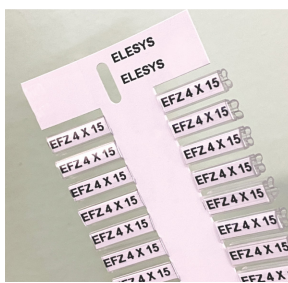
 Cinza (860)

 Branca (960)

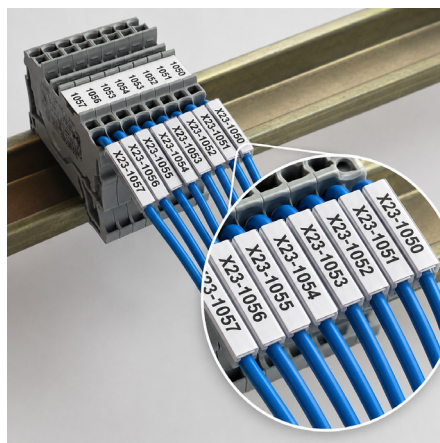
Exemplo: EFZ 4x15 **160** 100



EFZ 4x15



As etiquetas com largura de 3,2 mm foram desenvolvidas para a identificação de fios e cabos em aplicações com espaço reduzido, como em bornes Top-Job 2001 da Wago, que possuem passo de 4,2 mm. Para a correta instalação dessas etiquetas em fios e cabos, é necessária a utilização das luvas de aplicação modelo SLZ-MINI, garantindo fixação adequada e padronização na identificação.



Especificações técnicas:

Material: PVC Rígido (PVC3021) - etiqueta.

Certificado: RoHS.

Auto-extinguível: Norma: UL94-V0.

Temperatura de trabalho: -20°C à 70°C.

Espessura do material: 0,3mm.

Material: PVC Flexível (PVC 3002) - suporte luva.

Certificado: RoHS.

Auto-extinguível: Norma UL94-V0.

Temperatura de trabalho: -30°C à 70°C.

Identificação MINI

Código	Descrição	Embalagem
EFZ 3,2x18 __ 100 MINI	Etiqueta 3,2x18 para fios de luvas SLZ MINI	8450 etqs.
SLZ 0/18 MINI	Luva Thermo Mark Mini para fios de seção 0,22 à 0,5 mm ² , Ø ext. 1,3 à 2,1 mm	1000 pçs.

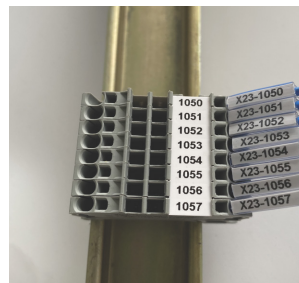
Disponível nas cores:  Preta (160)  Amarela (460)  Cinza (860)  Branca (960) Exemplo: EFZ 3,2x18 160 100 MINI



EFZ 3,2x18



EFZ 3,2x18 - etiqueta / SLZ MINI - luva



Suporte luva transparente flexível desenvolvido para utilização com etiquetas impressas, destinado à identificação de fios e cabos.

Permite a substituição da etiqueta sem a necessidade de desconexão do condutor. A instalação requer a inserção prévia do conjunto no fio ou cabo antes da crimpagem do terminal.

Especificações técnicas:

Material: PVC Flexível (PVC3002) - suporte luva.

Certificado: RoHS.

Auto-extinguível: Norma UL94-V0.

Temperatura de trabalho: -30°C a 70°C.

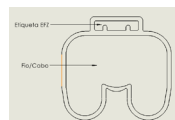


SLZ - Luvas

Código	Descrição	Embalagem
SLZ 0/_	Luva fios EFZ de seção 0,22 à 0,5 mm ² , Ø ext. 1,3 à 2,1 mm	1000 pçs.
SLZ 1/_	Luva fios EFZ de seção 0,75 à 1,5 mm ² , Ø ext. 2,3 à 2,9 mm	1000 pçs.
SLZ 2/_	Luva fios EFZ de seção 2,5 à 6,0 mm ² , Ø ext. 3,4 à 4,5 mm	1000 pçs.
SLZ 3/_2C ou SLZ 3/5C_	Luva fios EFZ de seção 10,0 à 16,0 mm ² , Ø ext. 5,9 à 7,0 mm	200 ou 500 pçs.
SLZ 4/_2C ou SLZ 4/5C_	Luva fios EFZ de seção 25,0 à 35,0 mm ² , Ø ext. 8,9 à 9,9 mm	200 ou 500 pçs.

As luvas são fornecidas nos comprimentos padrões de 10, 12, 13,5, 15, 18, 23 e 30 mm, ou em metro. Os modelos SLZ 3 e SLZ 4 também são fornecidos em embalagens com 200 peças. Exemplo: SLZ 2/15 (com 15 mm de comprimento) ou SLZ 2/50 M. (para medidas em metro). As luvas SLZ utilizam etiquetas EFZ, vide páginas 15 e 16.

*Abraçadeiras não incluídas

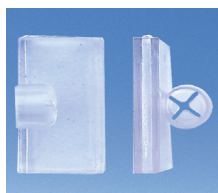


Suportes

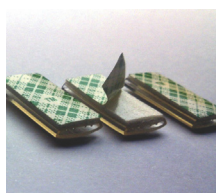
Código	Descrição	Embalagem
SLE-209	Suporte etiqueta 9x20 mm usado com uma abraçadeira 2,5mm	200 pçs.
SLK-209	Suporte etiqueta 9x20 mm para fios de seção 0,5 à 6,0 mm ² , Ø ext. 2,1 à 4,5 mm	200 pçs.
SLTZ 9x20	Suporte etiqueta 9x20 mm usado com duas abraçadeiras 2,5 mm	100 pçs.
SLTZ 9x40	Suporte etiqueta 9x40 mm usado com duas abraçadeiras 2,5 mm	100 pçs.
SAZ 9/4910	Suporte etiqueta 9x20 mm com adesivo VHB 4910/3M	100 pçs.
SLE-23	Suporte luva 23 mm para etiqueta EFZ 4X23 com abraçadeira 2,5mm	200 pçs.



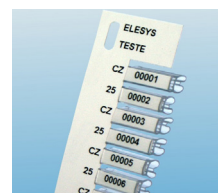
SLE-209



SLK-209



SAZ 9/4910



SLZ 1/15

Etiquetas desenvolvidas para aplicação por enrolamento direto no condutor, proporcionando identificação prática e segura.

Possuem sistema de proteção integrado, com sobreposição de filme transparente que resguarda a impressão, garantindo elevada durabilidade e resistência da mídia a agentes externos e ao desgaste mecânico.

O software realiza automaticamente a repetição do texto ao longo da etiqueta, assegurando a legibilidade da identificação independentemente do ângulo de visualização.

Aplicações recomendadas:

- Ambientes com espaço reduzido entre condutores;
- Condutores energizados que não podem ser desconectados;
- Situações que exigem leitura sob múltiplos ângulos;
- Aplicações que dispensam o uso de suportes adicionais.

Compatibilidade:

Compatível com a impressora BPE300 e modelos anteriores BPX320 e EZ320 da Elesys.

Especificações técnicas:

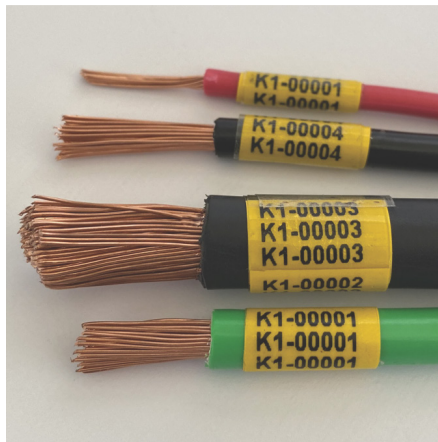
Material: PVC Flexível (PVC3032) - etiqueta.

Certificado: RoHS.

Auto-extinguível: Norma UL94-V.

Temperatura de trabalho: -20°C à 80°C.

Espessura do material: 0,08 mm.



Código	Descrição	Embalagem
EAE 25/11x15 ___ 221	Etiqueta adesiva de enrolar 25/11x15 para cabos com seção 1 à 2,5 mm ² , Ø ext. 2,4 à 3,4 mm	5040 etqs.
EAE 25/11x23 ___ 221	Etiqueta adesiva de enrolar 25/11x23 para cabos com seção 1 à 2,5 mm ² , Ø ext. 2,4 à 3,4 mm	3360 etqs.
EAE 25/11x30 ___ 221	Etiqueta adesiva de enrolar 25/11x30 para cabos com seção 1 à 2,5 mm ² , Ø ext. 2,4 à 3,4 mm	2520 etqs.
EAE 38/18x15 ___ 221	Etiqueta adesiva de enrolar 38/18x15 para cabos com seção 2,5 à 10 mm ² , Ø ext. 3,4 à 5,9 mm	3000 etqs.
EAE 38/18x23 ___ 221	Etiqueta adesiva de enrolar 38/18x23 para cabos com seção 2,5 à 10 mm ² , Ø ext. 3,4 à 5,9 mm	2000 etqs.
EAE 38/18x30 ___ 221	Etiqueta adesiva de enrolar 38/18x30 para cabos com seção 2,5 à 10 mm ² , Ø ext. 3,4 à 5,9 mm	1500 etqs.

Código	Descrição	Embalagem
EAE 50/21x15 _ 221	Etiqueta adesiva de enrolar 50/21x15 para cabos com seção 10 à 16 mm ² , Ø ext. 5,9 à 7,0 mm	2520 etqs.
EAE 50/21x23 _ 221	Etiqueta adesiva de enrolar 50/21x23 para cabos com seção 10 à 16 mm ² , Ø ext. 5,9 à 7,0 mm	1680 etqs.
EAE 50/21x30 _ 221	Etiqueta adesiva de enrolar 50/21x30 para cabos com seção 10 à 16 mm ² , Ø ext. 5,9 à 7,0 mm	1260 etqs.
EAE 75/36x15 _ 221	Etiqueta adesiva de enrolar 75/36x15 para cabos com seção 16 à 50 mm ² , Ø ext. 7,0 à 11,8 mm	1740 etqs.
EAE 75/36x23 _ 221	Etiqueta adesiva de enrolar 75/36x23 para cabos com seção 16 à 50 mm ² , Ø ext. 7,0 à 11,8 mm	1160 etqs.
EAE 75/36x30 _ 221	Etiqueta adesiva de enrolar 75/36x30 para cabos com seção 16 à 50 mm ² , Ø ext. 7,0 à 11,8 mm	870 etqs.
EAE 100/48x15 _ 221	Etiqueta adesiva de enrolar 100/48x15 para cabos com seção 50 à 95 mm ² , Ø ext. 11,8 à 16,2 mm	1320 etqs.
EAE 100/48x23 _ 221	Etiqueta adesiva de enrolar 100/48x23 para cabos com seção 50 à 95 mm ² , Ø ext. 11,8 à 16,2 mm	880 etqs.
EAE 100/48x30 _ 221	Etiqueta adesiva de enrolar 100/48x30 para cabos com seção 50 à 95 mm ² , Ø ext. 11,8 à 16,2 mm	660 etqs.
EAE 135/60x15 _ 221	Etiqueta adesiva de enrolar 135/60x15 para cabos com seção 95 à 150 mm ² , Ø ext. 16,2 à 19,9 mm	1020 etqs.
EAE 135/60x23 _ 221	Etiqueta adesiva de enrolar 135/60x23 para cabos com seção 95 à 150 mm ² , Ø ext. 16,2 à 19,9 mm	680 etqs.
EAE 135/60x30 _ 221	Etiqueta adesiva de enrolar 135/60x30 para cabos com seção 95 à 150 mm ² , Ø ext. 16,2 à 19,9 mm	510 etqs.
EAE 135/60x50 _ 221	Etiqueta adesiva de enrolar 135/60x50 para cabos com seção 95 à 150 mm ² , Ø ext. 16,2 à 19,9 mm	340 etqs.

Disponível nas cores:



Amarela (460)



Branca (960)

Exemplo: EAE 25/11x15 **460** 211

Observação: Descrição aplicável a cabos isolados em PVC, classe de tensão 750 V, conforme tabela de referência apresentada na página 6.

Codificação para solicitação de orçamento:

Formato: EAE A/B x C ___ 211

Exemplo: EAE 25/11 x 15 960 211

EAE = Etiqueta adesiva de enrolar.

a = 25 (altura da etiqueta)

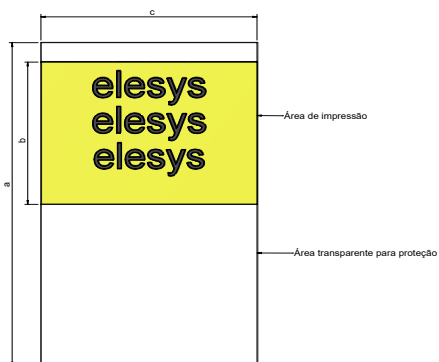
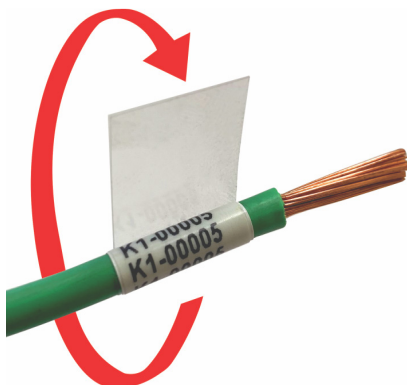
b = 11 (área de impressão)

c = 15 (largura da etiqueta)

960 = Cor branca

211 = PVC flexível adesivo

(vide imagem abaixo).



Etiqueta adesiva de enrolar desenvolvida para identificação de fios e cabos, dispensando a utilização de luvas ou suportes adicionais.

Indicada para as seguintes condições de aplicação:

- Espaço reduzido entre condutores;
- Necessidade de identificação sem desconexão do circuito;
- Leitura da identificação em múltiplos ângulos.

A impressão é realizada por meio do software Thermo Mark, que permite a repetição automática das informações ao longo da etiqueta.

Especificações técnicas:

Material: PVC Flexível (PVC3031) - etiqueta.

Certificado: RoHS.

Auto-extinguível: Norma UL94-V0.

Temperatura de trabalho: -40°C a 80°C.

Espessura do material: 0,07mm.



Etiquetas Adesivas Enrolar

Código	Descrição	Embalagem
EEFZ 15x15 __ 211	Etiqueta adesiva 15x15 mm para fios com seção 0,5mm ² , Ø ext. < 2,1 mm	4680 etqs.
EEFZ 15x20 __ 211	Etiqueta adesiva 15x20 mm para fios com seção 0,5 a 1 mm ² , Ø ext. 2,1 a 2,4 mm	4020 etqs.
EEFZ 15x25 __ 211	Etiqueta adesiva 15x25 mm para fios com seção 1,5 a 2,5 mm ² , Ø ext. 2,9 a 3,4 mm	3480 etqs.
EEFZ 15x32 __ 211	Etiqueta adesiva 15x32 mm para fios com seção 4 a 6 mm ² , Ø ext. 4,0 a 4,5 mm	3000 etqs.
EEFZ 15x50 __ 211	Etiqueta adesiva 15x50 mm para fios com seção 10 a 16 mm ² , Ø ext. 5,9 a 7,0 mm	2160 etqs.

Etiquetas Bandeira

Código	Descrição	Embalagem
EEFZ 15x45 _ 211 FLG	Etiqueta adesiva bandeira 15x45mm para fios com seção 0,5mm ² , Ø ext. < 2,1 mm	2400 etqs.
EEFZ 15x50 _ 211 FLG	Etiqueta adesiva bandeira 15x50mm para fios com seção 6 a 10 mm ² , Ø ext. 4,5 a 5,9 mm	2160 etqs.
EEFZ 15x60 _ 211 FLG	Etiqueta adesiva bandeira 15x60mm para fios com seção 16 a 25 mm ² , Ø ext. 7,0 a 8,8 mm	1860 etqs.

Disponível nas cores:



Preta (160)



Vermelha (260)



Laranja (360)



Amarela (460)



Verde (560)

Exemplo:

EEFZ 15x15 160 211



Verde Escuro (580)



Azul Claro (620)



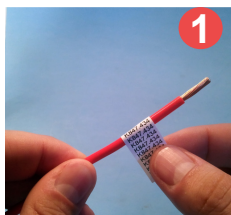
Azul (660)



Cinza (860)



Branca (960)

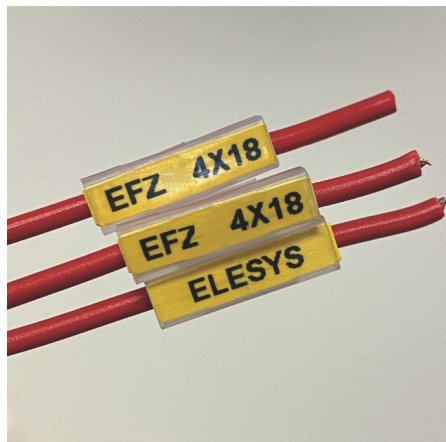


Montagem de etiquetas EEFZ em 3 passos



Montagem etiquetas bandeira

O suporte Porta-Etiqueta Clip PE foi desenvolvido para a identificação de fios e cabos sem a necessidade de desconexão do condutor e consequente desenergização do circuito, proporcionando ganho de tempo na instalação e eliminando a necessidade de corte do terminal, redução do comprimento do fio . Possui sistema de fixação por meio de duas garras, garantindo firmeza e evitando o desprendimento durante a aplicação. Compatível com o sistema Thermo Mark, utilizando etiquetas EFZ 4x18. Indicado para aplicações de retrofit.



Especificações técnicas:

Material: PP Polipropileno (PP5001) - suporte porta-etiqueta.

Certificado: Halogen Free.

Temperatura de trabalho: -10°C à 100°C.

Material: PVC Rígido (PVC3021) - etiqueta.

Certificado: RoHS.

Auto-extinguível: Norma UL94-V0.

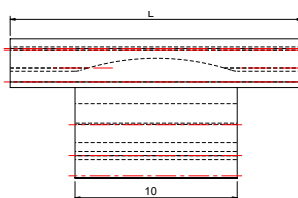
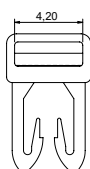
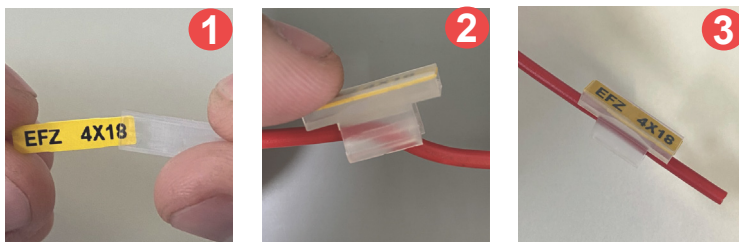
Temperatura de trabalho: -20°C à 70°C.

Espessura do material: 0,3mm.

PE Clip - Suportes

Código	Descrição	L (mm)	Embalagem
PECLIP 01/18	Suporte CLIP 01 para cabos com seção 0,5 à 1,0 mm ² Ø ext. 2,1 à 2,4 mm	18	200 Un.
PECLIP 02/18	Suporte CLIP 02 para cabos com seção 1,5 à 2,5 mm ² Ø ext. 2,9 à 3,4 mm	18	200 Un.
PECLIP 03/18	Suporte CLIP 03 para cabos com seção 4,0 à 6,0 mm ² Ø ext. 4,0 à 4,5 mm	18	200 Un.

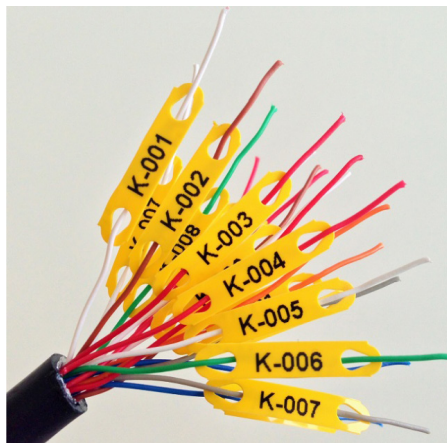
Observação: Descrição aplicável a cabos isolados em PVC, classe de tensão 750 V, conforme tabela de referência apresentada na página 6.



As etiquetas para fios EFZD, compatíveis com condutores de 0,22 a 6 mm², foram desenvolvidas para atender aos requisitos de identificação em aplicações com espaço reduzido, tais como:

- Bornes em aparelhos com passo de 2,4 mm.
- Tomadas múltiplas.
- Fios com seção a partir de 1 mm².

Apresentam uma solução econômica de identificação, pois dispensam o uso de luvas de aplicação. As etiquetas podem ser instaladas diretamente sobre o fio, garantindo praticidade, agilidade no processo e redução de custos.



Especificações técnicas:

Material: PVC Rígido (PVC3021) - etiqueta.

Certificado: RoHS.

Auto-extinguível: Norma UL94-V0.

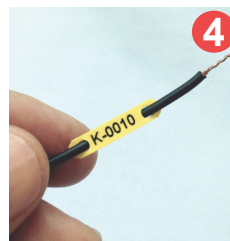
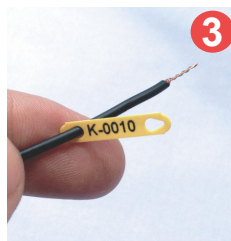
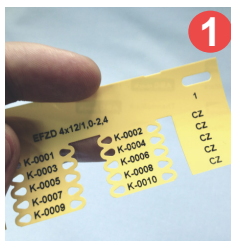
Temperatura de trabalho: -20°C à 70°C.

Espessura do material: 0,3mm.

Código	Descrição	Embalagem
EFZD 4x12/1,0-2,4 ___ 100 F	Etiqueta para fios com seção 0,22 à 1,0 mm ² , Ø ext. 1,0 à 2,4 mm	3350 etqs.
EFZD 5x18/2,0-3,5 ___ 100 F	Etiqueta para fios com seção 0,5 à 2,5 mm ² , Ø ext. 2,1 à 3,4 mm	3180 etqs.
EFZD 6x15/3,0-4,2 ___ 100 F	Etiqueta para fios com seção 1,5 à 4,0 mm ² , Ø ext. 2,9 à 4,0 mm	2650 etqs.
EFZD 6x18/3,0-4,2 ___ 100 F	Etiqueta para fios com seção 1,5 à 4,0 mm ² , Ø ext. 2,9 à 4,0 mm	2650 etqs.
EFZD 6x23/3,0-4,2 ___ 100 F	Etiqueta para fios com seção 1,5 à 4,0 mm ² , Ø ext. 2,9 à 4,0 mm	1365 etqs.
EFZD 6x30/3,0-4,2 ___ 100 F	Etiqueta para fios com seção 1,5 à 4,0 mm ² , Ø ext. 2,9 à 4,0 mm	1365 etqs.
EFZD 8x23/4,0-5,5 ___ 100 F	Etiqueta para fios com seção 4,0 à 6,0 mm ² , Ø ext. 4,0 à 4,5 mm	1000 etqs.

Disponível nas cores:  Amarela (460)  Branca (960) Exemplo: EFZD 4x12/1,0-2,4 **460** 100

Observação: Descrição aplicável a cabos isolados em PVC, classe de tensão 750 V, conforme tabela de referência apresentada na página 6.



EFZD - Montagem fácil em 4 passos.

O tubo termo-retrátil é muito utilizado em equipamentos embarcados, em transporte metroviário, naval e aeroespacial.

Ocupa pouco espaço na identificação, deixando mais organizado e com melhor acabamento estético. A identificação é impressa direto no tubo retrátil proporcionando mais firmeza nos fios, além de funcionar como isolante.

Disponível na cor amarela, com opção na cor branca sob consulta.

Compatível para impressão exclusivamente na impressora BPE 300.



Especificações técnicas:

Material: Polietileno reticulado (XLPE7002) - tubo retrátil.

Certificado: RoHS.

Auto-extinguível: UL224.

Temperatura de trabalho: -55°C à 135°C.

Taxa de contração: 2:1.

Temperatura de contração: 85°C.

Código	Antes da Contração		Após a Contração		Seção	Embalagem
	Ø Interno (mm)	Largura achatada W2 (mm)	Ø Interno (mm)	Espessura parede (mm)	(mm ²)	Metros
TTR 1,6 460	1,6	3,4	0,79	0,45 ± 0,06	< 0,5	20 metros
TTR 2,4 460	2,4	4,7	1,18	0,49 ± 0,06	0,5 à 1	20 metros
TTR 3,2 460	3,2	5,9	1,59	0,51 ± 0,06	1 à 1,5	20 metros
TTR 4,8 460	4,8	8,5	2,36	0,54 ± 0,06	2,5 à 4	20 metros
TTR 6,4 460	6,4	11,1	3,18	0,56 ± 0,06	4 à 10	20 metros
TTR 9,5 460	9,5	16,2	4,75	0,59 ± 0,06	10 à 16	20 metros
TTR 12,7 460	12,7	21,2	6,35	0,60 ± 0,07	25 à 50	20 metros
TTR 19 460	19,1	31,2	9,53	0,62 ± 0,07	70 à 120	20 metros
TTR 25 460	25,4	41,5	12,7	0,63 ± 0,07	120 à 185	20 metros

Observação: Descrição aplicável a cabos isolados em PVC, classe de tensão 750 V, conforme tabela de referência apresentada na página 6.

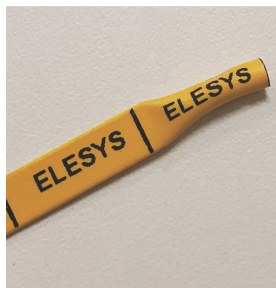
Guia para impressão do identificador termo-retrátil

Código	Descrição
GTR 1,6	Guia para identificador termo-retrátil - TTR 1,6
GTR 2,4	Guia para identificador termo-retrátil - TTR 2,4
GTR 3,2	Guia para identificador termo-retrátil - TTR 3,2
GTR 4,8	Guia para identificador termo retrátil - TTR 4,8
GTR 6,4	Guia para identificador termo retrátil - TTR 6,4
GTR 9,5	Guia para identificador termo retrátil - TTR 9,5
GTR 12,7	Guia para identificador termo retrátil - TTR 12,7
GTR 19	Guia para identificador termo retrátil - TTR 19
GTR 25	Guia para identificador termo retrátil - TTR 25
GTR FLEX	Guia flex para identificador termo retráteis para TTR 1,6, TTR 2,4, TTR 3,2, TTR 4,8, TTR 6,4 e TTR 9,5

Observações:

- Impressão realizada com ribbon específico (cód. RPE 160).
- A utilização do módulo cortador (cód. GDX MC) possibilita a configuração de corte total e pré-corte para este produto.

Três tipos de cortes.



Marcado pelo Software
(corte manual)



Corte completo
com impressora BPE300

*necessita acessório



Corte serrilhado
com impressora BP1200i

*necessita acessório



Guia para impressão do identificador termo-retrátil

Os rolos de etiquetas são produzidos em PVC rígido laminado, ideal para aplicação direta em cabos garantindo durabilidade e boa legibilidade.

Indicações de uso:

Ambiente externo: Utilizar em conjunto com o suporte SLTZ.

Ambiente inteno: Aplicação da etiqueta ECZ direta no cabo.

Fixação:

Fixado direto no cabo com abraçadeiras de 2,5 à 4,5 mm.

Especificações técnicas:

Material: PVC Rígido (PVC3021) - etiqueta.

Certificado: RoHS.

Auto-extinguível: Norma UL94-V0.

Temperatura de trabalho: -20°C à 70°C.

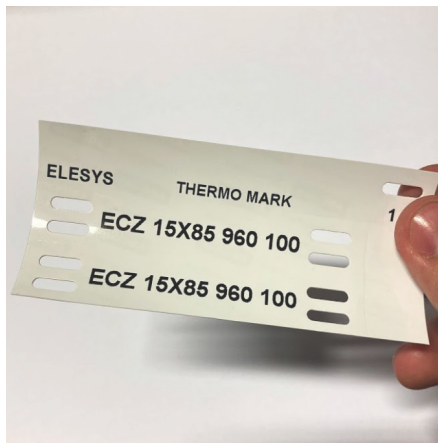
Espessura do material: 0,3mm.

Material: PVC Flexível (PVC3002) - suporte luva.

Certificado: RoHS.

Auto-extinguível: Norma UL94-V0.

Temperatura de trabalho: -30°C à 70°C.



Etiqueta para cabos

Código	Descrição	Embalagem
ECZ 15x65 ___ 100	Etiqueta para cabos 15x65 mm para abraçadeira 2,5 à 4,5 mm	1080 etqs.
ECZ 15x85 ___ 100	Etiqueta para cabos 15x85 mm para abraçadeira 2,5 à 4,5mm	1080 etqs.
ECZ 30x85 ___ 100	Etiqueta para cabos 30x85 mm para abraçadeira 2,5 à 4,5 mm	500 etqs.
EAZ 9x20/2 ___ 100	Etiqueta para cabos 9x20 mm para suporte luvas SLTZ 9X20 para abraçadeira 2,5 mm	6400 etqs.
EAZ 9x40/2 ___ 100	Etiqueta para cabos 9x40 mm para suporte luvas SLTZ 9x40 para abraçadeira 2,5 mm	2560 etqs.

Disponível nas cores:  Amarela (460)  Branca (960) Exemplo: ECZ 15x85 **460** 100

Suporte para cabos

Código	Descrição	Embalagem
SLTZ 9x20	Suporte PVC flexível para etiqueta 9x20, fixação por abraçadeira 2,5 mm	100 pçs
SLTZ 9x40	Suporte PVC flexível para etiqueta 9x40, fixação por abraçadeira 2,5 mm	100 pçs



SLTZ 9x40 / EAZ 9x40



ECZ 15x85

As etiquetas de cabos ECZ são produzidas em polietileno levemente reticulado, material ideal para aplicações externas, com alta resistência a intempéries, garantindo durabilidade e excelente legibilidade.

Fixação:

Fixado no cabo com abraçadeiras de 2,5 à 4,5 mm.

Impressão:

Requer ribbon RPE 160.

Especificações técnicas:

Material: Polietileno levemente reticulado (XLPE7001) - etiqueta.

Certificado: RoHS.

Auto-extinguível: Norma UL94-V0.

Temperatura de trabalho: -55°C à 135°C.



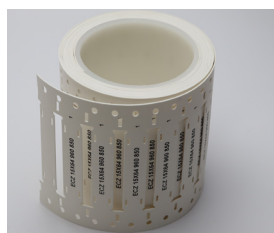
Etiqueta para cabos

Código	Descrição	Embalagem
ECZ 10,4x64 ___ 850	Etiqueta 10,4x64 mm para abraçadeira 2,5 à 4,5 mm	250 etqs.
ECZ 15x64 ___ 850	Etiqueta 15x64 mm para abraçadeira 2,5 à 4,5mm	250 etqs.

Disponível nas cores:  Amarela (460)  Branca (960) Exemplo: ECZ 15x64 **960** 850

Observações:

- Impressão realizada com ribbon específico (cód. RPE 160).



A Elesys possui porta-etiquetas de fabricação própria para botões e marcadores de Ø22,5 mm.

Possui também como porta-etiquetas para múltiplas aplicações.

Além de etiquetas para porta-etiquetas Elesys, fornecemos também etiquetas para outros

fabricantes como Telemecanique e Schmersal. Consulte o setor comercial

para mais informações.

Especificações técnicas:

Material: PA6.6 Poliamida (PA7011) - porta-etiqueta.

Certificado: Halogen Free.

Auto-extinguível: Norma UL94-V2.

Temperatura de trabalho: -40°C à 100°C.

Material: PC Policarbonato (PC7021) - visor.

Auto-extinguível: Norma UL94-V0.

Temperatura de trabalho: -40°C à 115°C.

Material: PVC Rígido (PVC3021) - etiqueta.

Certificado: RoHS.

Auto-extinguível: Norma UL94-V0.

Temperatura de trabalho: -20°C à 70°C.

Espessura do material: 0,3mm.



Porta-etiqueta Elesys para botoeira/sinalizador

Código	Descrição	Embalagem
PEBZ 22,5 161 490	Porta-etiqueta botoeira, furo Ø 22,5 mm, sem adesivo	100 pçs.
PEBZ 22,5 161 491	Porta-etiqueta botoeira, furo Ø 22,5 mm, com adesivo	100 pçs.
PEZ 18,7x26,7 161 491	Porta-etiqueta 18,7x26,7 mm, sem furação, com adesivo	100 pçs.

Disponível na cor: ■ Preta (160)

Etiqueta e lente transparente para porta-tiqueta Elesys

Código	Descrição	Embalagem
EAZ 18,7x26,7 __ ELE F	Etiqueta rígida 18,7x26,7 mm para porta-etiqueta Elesys	1375 etqs.
PELZ 18,7x26,7 060 590	Lente transparente 18,7x26,7 mm para porta-etiqueta Elesys	100 pçs.

Etiquetas para porta-etiqueta diversas

Código	Descrição	Embalagem
EAZ 8,2x27 __ 100 TEL F	Etiqueta 8,2x27 mm para porta-etiqueta botoeira Telemecanique	3300 etqs.
EAZ 17,8x26,8 __ 100 TEL F	Etiqueta 17,8x26,8 mm para porta-etiqueta botoeira Telemecanique	1375 etqs.
ETA 18,5x26,5 __ 101 SCH F	Etiqueta 18,5x26,5 mm para porta-etiqueta botoeira PIN22 Schmersal	1050 etqs.

EAZ 18,7x26,7



PEZ + PELZ 18,7x26,7



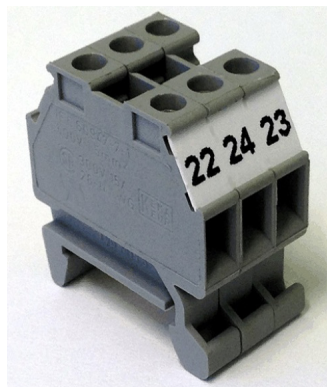
PEBZ 22.5



PEZ + PELZ 18,7 x 26,7 montado



Etiquetas para o sistema Thermo Mark destinada a identificação de bornes do fabricante ABB Entelec, garantindo alta legibilidade e padronização.



Observação: Imagem meramente ilustrativa. Os bornes apresentados não fazem parte do escopo de fornecimento. Comercializamos exclusivamente as soluções de identificação.

Especificações técnicas:

Material: PVC Rígido (PVC3021) - etiqueta.

Certificado: RoHS.

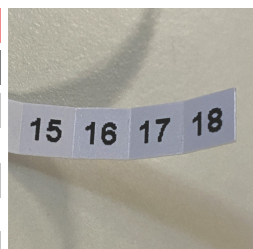
Auto-extinguível: Norma UL94-V0.

Temperatura de trabalho: -20°C à 70°C.

Espessura do material: 0,3mm.

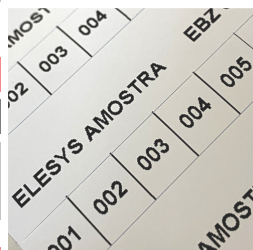
Etiquetas para bornes linha M ABB Entelec

Código	Descrição	Embalagem
EBZ 10,2x5 __ 100 ENT F	Etiqueta para borne MA2.5/5	8740 etqs.
EBZ 10,2x6 __ 100 ENT F	Etiqueta para borne M4/6	7360 etqs.
EBZ 10,2x8 __ 100 ENT F	Etiqueta para borne M6/8	5520 etqs.
EBZ 10,2x10 __ 100 ENT F	Etiqueta para borne M10/10	4140 etqs.
EBZ 10,2x12 __ 100 ENT F	Etiqueta para borne M16/12	3680 etqs.
EBZ 10,2x16 __ 100 ENT F	Etiqueta para borne M35/16	2760 etqs.



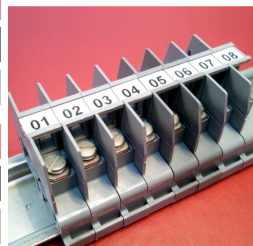
Etiquetas para bornes linha M ABB Entelec

Código	Descrição	Embalagem
EBZ 10,2x100 _ 100 ENT F	Etiqueta para borne MA2.5/5, M4/6, M6/8, M10/10, M16/12 ou M35/16. A divisão e o passo das etiquetas são determinados pelo software.	460 etqs.



Etiquetas para bornes linha ZS ABB Entelec

Código	Descrição	Embalagem
EBZ 8,5x100 __ 211 ENT F	Etiqueta para borne ZS2.5, ZS4, ZS6, ZS10, ZS16	500 etqs.



Etiquetas para bornes linha M6/ ABB Entelec

Código	Descrição	Embalagem
EBZ 7,5x100 __ 100 ENT F	Etiqueta para borne M6/9, M6/12	500 etqs.

Etiquetas para bornes linha D ABB Entelec

Código	Descrição	Embalagem
EBZ 10,9x5 ___ 100 ENT F	Etiqueta para borne D2,5/5	9200 etqs.
EBZ 10,9x6 ___ 100 ENT F	Etiqueta para borne D4/6	7360 etqs.
EBZ 10,9x8 ___ 100 ENT F	Etiqueta para borne D6/8	5520 etqs.

Etiquetas para bornes linha TM ABB Entelec

Código	Descrição	Embalagem
EBZ 4,9x13,5 _ 100 ENT F	Etiqueta para borne TM5	4200 etqs.

Etiquetas para bornes linha RG ABB Entelec

Código	Descrição	Embalagem
EBZ 4,9x8,6 __ 100 ENT F	Etiqueta para borne RGW6	6600 etqs.

Disponível nas cores:

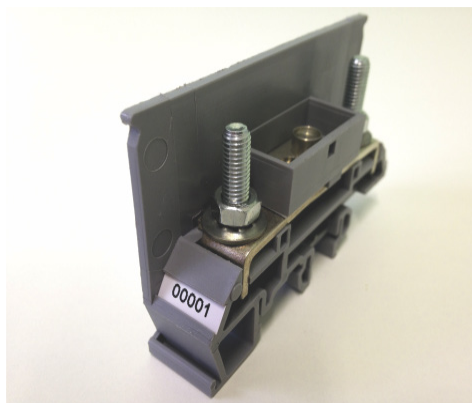


Amarela (460)

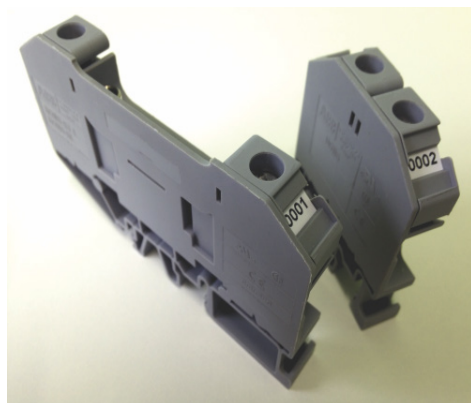


Branca (960)

Exemplo: EBZ 10,2x5 **960** 100 ENT

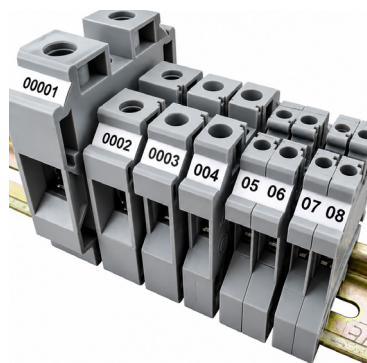


EBZ 10,2x16



EBZ 10,2x6

Etiquetas para o sistema Thermo Mark destinada a identificação de bornes do fabricante Phoenix, garantindo alta legibilidade e padronização.



Especificações técnicas:

Material: PVC Rígido (PVC3021) - etiqueta.

Certificado: RoHS.

Auto-extinguível: Norma UL94-V0.

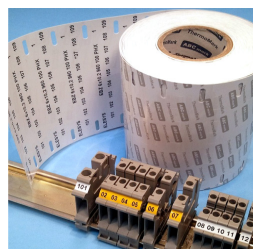
Temperatura de trabalho: -20°C à 70°C.

Espessura do material: 0,3mm.

Observação: Imagem meramente ilustrativa. Os bornes apresentados não fazem parte do escopo de fornecimento. Comercializamos exclusivamente as soluções de identificação.

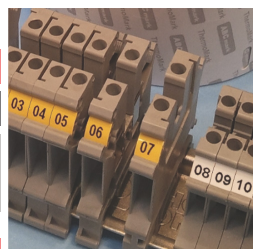
Etiquetas para bornes linha UK, MTK, UDK, URTK e TB Phoenix

Código	Descrição	Embalagem
EBZ 6x4,2 ___ 100 PHX F	Etiqueta para borne UK 1,5N	12100 etqs.
EBZ 6x5,2 ___ 100 PHX F	Etiqueta para borne 2,5 UK, MTK, TB	10450 etqs.
EBZ 6x6,2 ___ 100 PHX F	Etiqueta para borne UK 5N, UDK 4, TB 4	8800 etqs.
EBZ 6x8,2 ___ 100 PHX F	Etiqueta para borne UK 6N, TB 4 HE, URTK/S	6600 etqs.
EBZ 6x10,2 ___ 100 PHX F	Etiqueta para borne UK 10N, TB 10	4950 etqs.
EBZ 6x12,2 ___ 100 PHX F	Etiqueta para borne TB 16	3850 etqs.



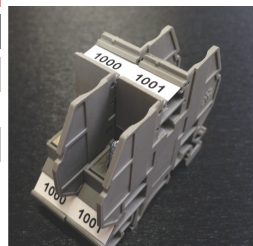
Etiquetas para bornes linha UK, MTK, UDK, URTK e TB Phoenix

Código	Descrição	Embalagem
EBZ 6x100 ___ 100 PHX F	Etiqueta para borne do tipo UK,UDK, URTK, TB, MTK. Tiras de tamanho único. A divisão e o passo das etiquetas são determinados pelo software.	550 etqs.



Etiquetas para bornes linha PIT, ST Phoenix

Código	Descrição	Embalagem
EBZ 6,2x5,2 ___ 100 PHX F	Etiqueta para borne PIT 2,5, PTT 2,5, ST 2,5	10450 etqs.
EBZ 6,2x6,2 ___ 100 PHX F	Etiqueta para borne PTT 4, ST 4	8800 etqs.
EBZ 6,2x8,2 ___ 100 PHX F	Etiqueta para borne ST 6	6050 etqs.



Etiquetas para bornes linha RBO Phoenix

Código	Descrição	Embalagem
EBZ 6,3x13 ___ 100 PHX F	Etiqueta para borne RBO5	3850 etqs.

Etiquetas para bornes linha OTTA Phoenix

Código	Descrição	Embalagem
EBZ 6x7,5 ___ 100 PHX F	Etiqueta para borne OTTA 2,5	7150 etqs.
EBZ 6x9,5 ___ 100 PHX F	Etiqueta para borne OTTA 6	5500 etqs.
EBZ 6x14 ___ 100 PHX F	Etiqueta para borne OTTA 25	3300 etqs.

Etiquetas para bornes linha MT Phoenix

Código	Descrição	Embalagem
EBZ 6,4x3,5 ___ 100 PHX F	Etiqueta para borne MPT 1.5/S	14000 etqs.
EBZ 6,4x4,1 ___ 100 PHX F	Etiqueta para borne MT 1,5	12650 etqs.

Etiquetas para bornes linha PLC

Código	Descrição	Embalagem
EBZ 6x6,2 ___ 100 PHX F	Etiqueta para borne relé Phoenix PLC-BSP e PLC-BSC, Metalltex PRT8-1, Altronic MKB 24, Finder 93.01.7.024 e similares	8800 etqs.

Etiquetas para bornes linha Combicon AKZ 950 Phoenix

Código	Descrição	Embalagem
EBZ 4,8x100 ___ 211 PHX F	Etiqueta adesiva para borne DIKD, AKZ 950	1200 etqs.

Disponível nas cores:

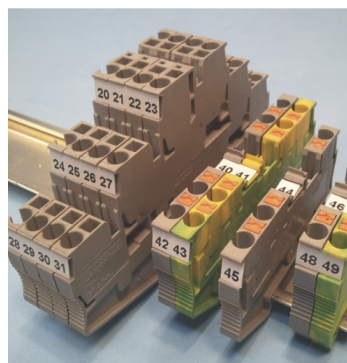
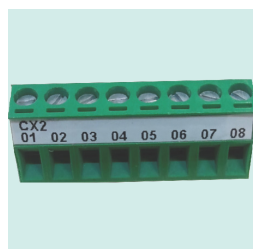
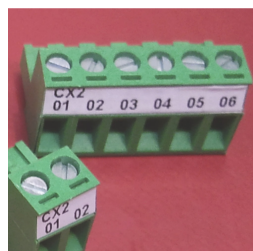
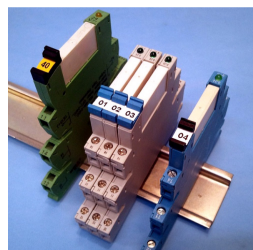
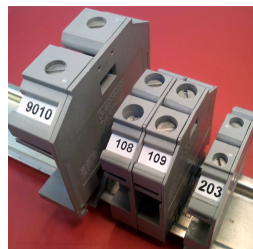


Amarela (460)



Branca (960)

Exemplo: EBZ 6x4,2.460 100 PHX



EBZ 6,2x5,2

Etiquetas para o sistema Thermo Mark destinada a identificação de bornes do fabricante Wago, garantindo alta legibilidade e padronização.

Especificações técnicas:

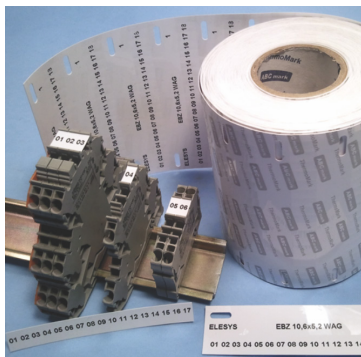
Material: PVC Rígido (PVC3021) - etiqueta.

Certificado: RoHS.

Auto-extinguível: Norma UL94-V0.

Temperatura de trabalho: -20°C à 70°C.

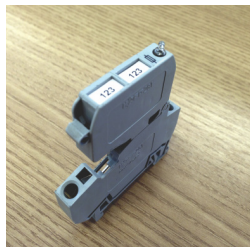
Espessura do material: 0,3mm.



Observação: Imagem meramente ilustrativa. Os bornes apresentados não fazem parte do escopo de fornecimento. Comercializamos exclusivamente as soluções de identificação.

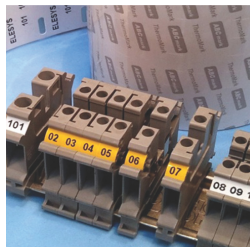
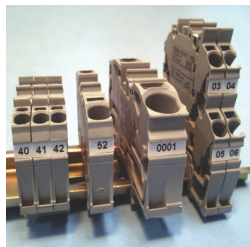
Etiquetas para bornes linha TopJob Wago

Código	Descrição	Embalagem
EBZ 10,6x3,5 __ 100 WAG F	Etiqueta para borne Linha 2000	12420 etqs.
EBZ 10,6x4,2 __ 100 WAG F	Etiqueta para borne Linha 2001	10580 etqs.
EBZ 10,6x5,2 __ 100 WAG F	Etiqueta para borne Linha 2002, 2022	8280 etqs.
EBZ 10,6x6,2 __ 100 WAG F	Etiqueta para borne Linha 2004	6900 etqs.
EBZ 10,6x7,5 __ 100 WAG F	Etiqueta para borne Linha 2006	5520 etqs.
EBZ 10,6x10 __ 100 WAG F	Etiqueta para borne Linha 2010	4140 etqs.
EBZ 10,6x12 __ 100 WAG F	Etiqueta para borne Linha 2016	3680 etqs.
EBZ 10,6x15 __ 100 WAG F	Etiqueta para borne Linha 788	2760 etqs.
EBZ 10,2x5 __ 100 ENT F	Etiqueta para borne Linha 281	8740 etqs.



Etiquetas para bornes linha 2000

Código	Descrição	Embalagem
EBZ 10,6x100 __ 100 WAG F	Etiqueta para borne linhas 2000, 2001, 2002, 2022, 2004, 2006, 2016, 788. Tiras de tamanho único. A divisão e o passo das etiquetas são determinados pelo software	460 etqs.
EBZ 4,4x5,2 __ 100 WAG F	Etiqueta para borne Linha 2002	10800 etqs.
EBZ 4,4x7,5 __ 100 WAG F	Etiqueta para borne Linha 2006	7200 etqs.
EBZ 4,4x12 __ 100 WAG F	Etiqueta para borne Linha 2016	4800 etqs.



Disponível nas cores:  Amarela (460)  Branca (960)

Exemplo: EBZ 4,4x12 460 100 WAG F

Etiquetas para o sistema Thermo Mark destinada a identificação de bornes de diversos fabricantes como Connectwell, Conexel, JNG, Connectech, Upon e Weg, garantindo alta legibilidade e padronização.

Especificações técnicas:

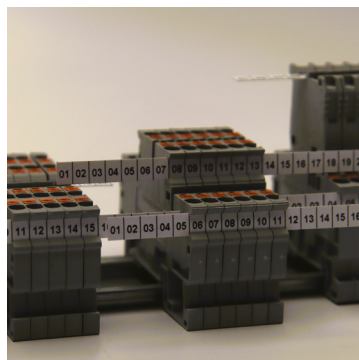
Material: PVC Rígido (PVC3021) - etiqueta.

Certificado: RoHS.

Auto-extinguível: Norma UL94-V0.

Temperatura de trabalho: -20°C à 70°C.

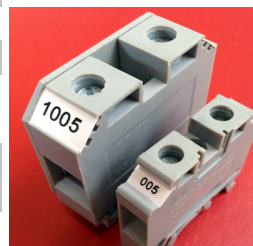
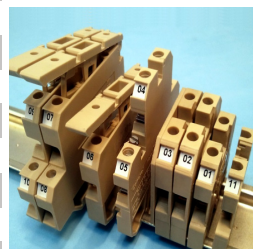
Espessura do material: 0,3mm.



Observação: Imagem meramente ilustrativa. Os bornes apresentados não fazem parte do escopo de fornecimento. Comercializamos exclusivamente as soluções de identificação.

Etiquetas para bornes linha Connectwell

Código	Descrição	Embalagem
EBZ 6,2x15 ___ 100 CNW F	Etiqueta para borne CGT35U, CTS35UN, STH6	3300 etqs.
EBZ 6x5 ___ 100 CNW F	Etiqueta para borne CTS2.5UN	9900 etqs.
EBZ 6,3x5 ___ 100 CNW F	Etiqueta para borne CX2.5	9900 etqs.
EBZ 6,2x6 ___ 100 CNW F	Etiqueta para borne CTS2.5UE, CTS4UN, CTS4U/4	8800 etqs.
EBZ 6,3x12 ___ 100 CNW F	Etiqueta para borne CTS16U, CSC16T, CTS2	4400 etqs.
EBZ 6x16 ___ 100 CNW F	Etiqueta para borne CTS35UN	3300 etqs.
EBZ 4,7x5,4 ___ 100 CNW F	Etiqueta para borne CTL 2.5 U	11500 etqs.
EBZ 6,2x18 ___ 100 CNW F	Etiqueta para borne CTS 50/70 N, CTS 95/120 N	4970 etqs.
EBZ 6,2x5,2 ___ 100 PHX F	Etiqueta para borne PIT 2,5, PTT 2,5, ST 2,5, CGT4N	10450 etqs.
EBZ 6,2x6,2 ___ 100 PHX F	Etiqueta para borne PTT 4, ST 4, CKT4U, CKT4U/4	8800 etqs.
EBZ 6,4x5 ___ 100 UPN F	Etiqueta para borne UJ5-2,5, CDL4UN	9900 etqs.
EBZ 6,2x8,2 ___ 100 PHX F	Etiqueta para borne ST 6, CF4U	6050 etqs.
EBZ 10,2x10 ___ 100 ENT F	Etiqueta para borne M10/10, CBS3U	4140 etqs.
EBZ 6,4x6 ___ 100 CNW F	Etiqueta para borne CDL4UN	8800 etqs.
EBZ 6,5x100 ___ 100 CNW F	Etiqueta para borne CP2.5, CPDL2.5, CPF4	550 etqs.
EBZ 6,3x10 ___ 100 CNW F	Etiquetas para bornes CTS10U, CX10, STH4, STH4DT, CGT10N, STH4DTFT, CTS10U	4400 etqs.
EBZ 10,6x10 ___ 100 WAG F	Etiquetas para bornes CTS6U, Cx6, STH3, CTK6U, CGT6N, CTS6U	4140 etqs.



Etiquetas para bornes linha Connectech

Código	Descrição	Embalagem
EBZ 6,1x10 __ 100 CON F	Etiqueta para borne SCRW10U	5500 etqs.
EBZ 9,7x15 __ 100 CON F	Etiqueta para borne SCRW35U	2850 etqs.

Etiquetas para bornes linha UJ Upun

Código	Descrição	Embalagem
EBZ 6,4x5 __ 100 UPN F	Etiqueta para borne UJ5-2.5	9900 etqs.

Etiquetas para bornes linha USK Upun

Código	Descrição	Embalagem
EBZ 10,2x6 __ 211 UPN F	Etiqueta adesiva para borne USK-2.5RD	7200 etqs.

Etiquetas para bornes linha BTW WEG

Código	Descrição	Embalagem
EBZ 5x5 __ 100 WEG F	Etiqueta para borne BTWI 2.5	10450 etqs.
EBZ 5x6 __ 100 WEG F	Etiqueta para borne BTWI 4	8800 etqs.
EBZ 5x8 __ 100 WEG F	Etiqueta para borne BTWI 6	6600 etqs.
EBZ 5x10 __ 100 WEG F	Etiqueta para borne BTWI 10	4950 etqs.
EBZ 5x14,9 __ 100 WEG F	Etiqueta para borne BTWI 35	3300 etqs.

Etiquetas para bornes linha Conexel

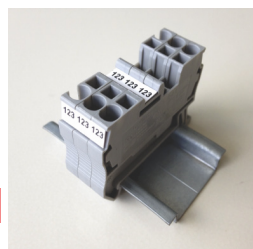
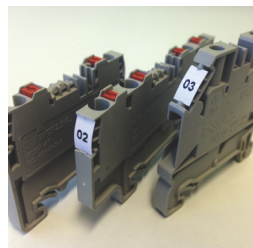
Código	Descrição	Embalagem
EBZ 4,9x5 __ 100 CNX F	Etiqueta para borne SAK 2,5, KDK, DK, ASK	11400 etqs.
EBZ 4,9x4,5 __ 100 CNX F	Etiqueta para borne SAKD 2,5	12600 etqs.

Etiquetas para bornes linha JNG

Código	Descrição	Embalagem
EBZ 4,9x5 __ 100 CNX F	Etiqueta para borne JUT2-2.5, JUT2-6	11400 etqs.
EBZ 5,2x5,8 __ 100 JNG F	Etiqueta para borne JUT2-10	8800 etqs.

Etiquetas para bornes linha WT, WTP Wieland

Código	Descrição	Embalagem
EBZ 8,75x100 __ 100 WLD F	Etiqueta para borne WT 2.5, WTP 2,5/4, WT4, WT 6, WTP 6/10 e WT10	500 etqs.



Disponível nas cores:



Amarela (460)



Branca (960)

Exemplo: EBZ 5x6 460 100 WEG F

Etiquetas para o sistema Thermo Mark destinada a identificação de postes de diversos fabricantes como, Phoenix, ABB e Wago, garantindo alta legibilidade e padronização.



Especificações técnicas:

Material: PVC Rígido (PVC3021) - etiqueta.

Certificado: RoHS.

Auto-extinguível: Norma UL94-V0.

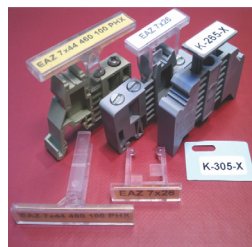
Temperatura de trabalho: -20°C à 70°C.

Espessura do material: 0,3mm.

Observação: Imagem meramente ilustrativa. Os bornes apresentados não fazem parte do escopo de fornecimento. Comercializamos exclusivamente as soluções de identificação.

Etiquetas para bornes poste Phoenix

Código	Descrição	Embalagem
EAZ 7x26 __ 100 PHX	Etiqueta 7x26 mm para poste KLM Phoenix	3120 etqs.
EAZ 7x44 __ 100 PHX	Etiqueta 7x44 mm para poste KLM-A Phoenix	2080 etqs.
ETA 9x20 __ 211 F	Etiqueta adesiva 9x20 mm para poste KLM 3 Phoenix	2800 etqs.



Etiquetas para borne poste ABB

Código	Descrição	Embalagem
EBZ 8,7x30 __ 100 ENT F	Etiqueta 8,7x30 mm para poste BAM	1500 etqs.



Etiquetas para borne poste Wago

Código	Descrição	Embalagem
EBZ 10,3x46 _ 100 WAG F	Etiqueta 10,3x46 mm para poste Linha 2009-163	1700 etqs.

Disponível nas cores:

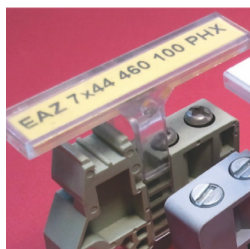
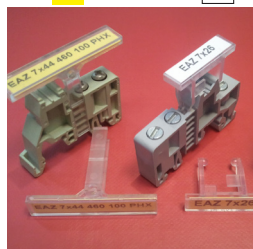


Amarela (460)



Branca (960)

Exemplo: EBZ 10,2x5 460 100 ENT



Identificação para disjuntores, contadores e demais equipamentos elétricos.

Etiquetas flexíveis adesivas desenvolvidas para aplicação em aparelhos das marcas ABB, Siemens, Klöckner, entre outras.

Produzidas com adesivo de alta performance e excelente poder de fixação, podem ser aplicadas diretamente sobre as etiquetas originais dos equipamentos ou na própria superfície dos aparelhos, garantindo identificação clara, durável e de fácil visualização.

Especificações técnicas:

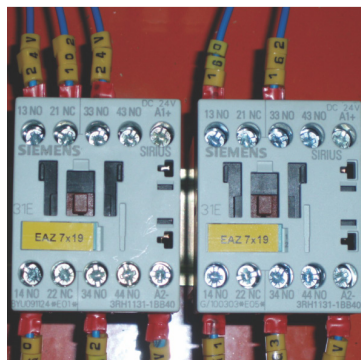
Material: PVC Flexível (PVC3031) - etiqueta.

Certificado: RoHS.

Auto-extinguível: Norma UL94-V0.

Temperatura de trabalho: -40°C à 80°C.

Espessura do material: 0,07mm.



Etiquetas adesivas para aparelhos

Código	Descrição	Embalagem
EAZ 7x19 ___ 211	Etiqueta adesiva de canto reto 7x19 mm	5450 etqs.
ETA 9x20 ___ 211	Etiqueta adesiva de canto arredondado 9x20 mm	5600 etqs.
EAZ 22,5x103,5 ___ 100	Etiqueta rígida de canto reto 22,5x103,5 mm	780 etqs.
EAZ 22,5x109 ___ 100 SIE*	Etiqueta rígida de canto reto 22,5x109 mm	740 etqs.

Disponível nas cores:



Amarela (460)



Branca (960)

Exemplo:EBZ 7x19 460 211

*Utilizado nos CLPs SIMATIC S7-1500 e Siemens S7-300.

Substituem as placas neutras que acompanham os aparelhos.



Sugestões de uso. Fotos meramente ilustrativas.
Os aparelhos aqui descritos não estão disponíveis para venda.

Etiquetas para a identificação de aparelhos em geral, quadros de distribuição elétrica, dados técnicos e identificação visual (prevenção de acidentes NR12) desenvolvidas em PVC Flexível Adesivo para uso externo e PVC Rígido Adesivo para uso interno.

Especificações técnicas:

Material: PVC Rígido (PVC3021) - etiqueta.

Certificado: RoHS.

Auto-extinguível: Norma UL94-V0.

Temperatura de trabalho: -20°C à 70°C.

Espessura do material: 0,3mm.



Material: PVC Flexível (PVC3031) - etiqueta.

Certificado: RoHS.

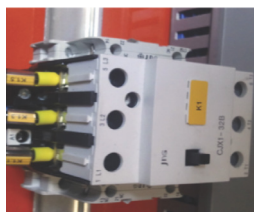
Auto-extinguível: Norma UL94-V0.

Temperatura de trabalho: -40°C à 80°C.

Espessura do material: 0,07mm.

Etiqueta para aparelhos e quadros

Código	Descrição	Embalagem
ETA 7x15 ___	Etiqueta adesiva 7x15 mm**	7050 etqs.
ETA 9x20 ___	Etiqueta adesiva 9x20 mm**	5600 etqs.
ETA 10x45 ___	Etiqueta adesiva 10x45 mm	1840 etqs.
ETA 12,5x27 ___	Etiqueta adesiva 12,5x27 mm	3300 etqs.
ETA 15x40 ___	Etiqueta adesiva 15x40 mm	2100 etqs.
ETA 18,5x26,5 ___	Etiqueta adesiva 18,5x26,5 mm	2100 etqs.
ETA 19x45 ___	Etiqueta adesiva 19x45 mm	1600 etqs.
ETA 20x36 ___	Etiqueta adesiva 20x36 mm	1840 etqs.
ETA 21x60 ___	Etiqueta adesiva 21x60 mm	1240 etqs.
ETA 22x22 ___	Etiqueta adesiva 22x22 mm	2560 etqs.
ETA 22x54 ___	Etiqueta adesiva 22x54 mm	1360 etqs.
ETA 25x70 ___ F	Etiqueta adesiva 25x70 mm	405 etqs.
ETA 25x90 ___	Etiqueta adesiva 25x90 mm	580 etqs.
ETA 30x75 ___	Etiqueta adesiva 30x75 mm	780 etqs.
ETA 30x80 ___	Etiqueta adesiva 30x80 mm	735 etqs.



ETA 9x20



ETA 82x138

Etiqueta para aparelhos e quadros

Código	Descrição	Embalagem
ETA 39x86 ___	Etiqueta adesiva 39x86 mm	460 etqs.
ETA 40x110 ___	Etiqueta adesiva 40x110 mm	380 etqs.
ETA 48x190 ___	Etiqueta adesiva 48x190 mm	115 etqs.
ETA 60x130 ___	Etiqueta adesiva 60x130 mm	160 etqs.
ETA 60x150 ___	Etiqueta adesiva 60x150 mm	140 etqs.
ETA 60x245 ___	Etiqueta adesiva 60x245 mm	90 etqs.
ETA 65x83 ___	Etiqueta adesiva 65x83 mm	290 etqs.
ETA 75x75 ___	Etiqueta adesiva 75x75 mm	260 etqs.
ETA 75x180 ___	Etiqueta adesiva 75x180 mm	115 etqs.
ETA 80x110 ___	Etiqueta adesiva 80x110 mm	190 etqs.
ETA 80x200 ___	Etiqueta adesiva 80x200 mm	110 etqs.
ETA 82x138 ___	Etiqueta adesiva 82x138 mm	150 etqs.
ETA 86x125 ___	Etiqueta adesiva 86x125 mm	170 etqs.

** Não disponíveis em PVC rígido adesivo

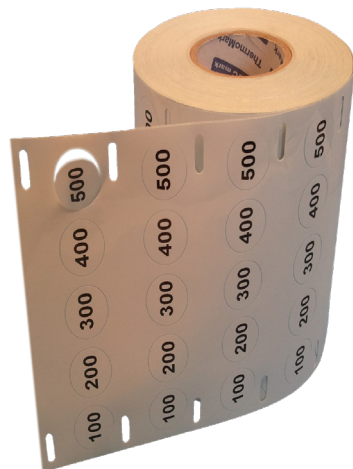
Disponível nas cores:

	Preta (160)		Vermelha (260)*		Laranja (360)*		Amarela (460)		Verde (560)*
	Verde Escuro (580)*		Azul Claro (620)*		Azul (660)*		Cinza (860)		Branca (960)

*Cores não disponíveis em PVC rígido adesivo

Material	Código
PVC Rígido	100
PVC Rígido Adesivo	101
PVC Flexível Adesivo	211

ETA 60x150 160 101



Etiquetas para identificação de aparelhos em geral, quadros de distribuição elétrica, dados técnicos e sinalização visual de segurança, atendendo às exigências da NR12 e contribuindo para a prevenção de acidentes. Desenvolvidas em PVC flexível adesivo para aplicações externas e em PVC rígido adesivo para uso interno.

Especificações técnicas:

Material: PVC Rígido (PVC3021) - etiqueta.

Certificado: RoHS.

Auto-extinguível: Norma UL94-V0.

Temperatura de trabalho: -20°C à 70°C.

Espessura do material: 0,3mm.

Material: PVC Flexível (PVC3031) - etiqueta.

Certificado: RoHS.

Auto-extinguível: Norma UL94-V0.

Temperatura de trabalho: -40°C à 80°C.

Espessura do material: 0,07mm.



Etiquetas para quadros de distribuição

Código	Descrição	Embalagem
EAZ 12x40 __	Etiqueta adesiva 12x40 mm para quadros de força	3520 etqs.
EAZ 15x45 __	Etiqueta adesiva 15x45 mm para quadros de força	2400 etqs.
EAZ 17x40 __	Etiqueta adesiva 17x40 mm para quadros de força	2100 etqs.
EAZ 18x45 __	Etiqueta adesiva 18x45 mm para quadros de força	2000 etqs.

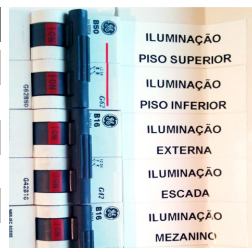
Disponível nas cores:  Preta (160)  Amarela (460)  Branca (960) Exemplo: EAZ 18x45 960 101

Identificadores de aparelhos e quadros

Código	Descrição	Embalagem
EAZ 6x100 __	Etiqueta adesiva 6x100 mm	1100 etqs.
EAZ 10x100 __	Etiqueta adesiva 10x100 mm	950 etqs.
EAZ 10,2x100 __	Etiqueta adesiva 10,2x100 mm	920 etqs.
EAZ 10,6x100 __	Etiqueta adesiva 10,6x100 mm	920 etqs.
EAZ 20x100 __	Etiqueta adesiva 20x100 mm	680 etqs.
EAZ 25x100 __	Etiqueta adesiva 25x100 mm	600 etqs.
EAZ 30x100 __	Etiqueta adesiva 30x100 mm	520 etqs.
EAZ 40x100 __	Etiqueta adesiva 40x100 mm	430 etqs.
EAZ 50x100 __	Etiqueta adesiva 50x100 mm	360 etqs.
EAZ 60x100 __	Etiqueta adesiva 60x100 mm	320 etqs.
EAZ 70x100 __	Etiqueta adesiva 70x100 mm	280 etqs.
EAZ 80x100 __	Etiqueta adesiva 80x100 mm	250 etqs.

Identificadores de aparelhos e quadros

Código	Descrição	Embalagem
EAZ 90x100 ___	Etiqueta adesiva 90x100 mm	220 etqs.
EAZ 100x100 ___	Etiqueta adesiva 100x100 mm	200 etqs.
EAZ 100x110 ___	Etiqueta adesiva 100x110 mm	190 etqs.
EAZ 100x120 ___	Etiqueta adesiva 100x120 mm	170 etqs.
EAZ 100x130 ___	Etiqueta adesiva 100x130 mm	160 etqs.
EAZ 100x140 ___	Etiqueta adesiva 100x140 mm	150 etqs.
EAZ 100x170 ___	Etiqueta adesiva 100x170 mm	125 etqs.
EAZ 100x220 ___	Etiqueta adesiva 100x220 mm	100 etqs.
EAZ 5x25 ___	Etiqueta adesiva 5x25 mm	4800 etqs.
EAZ 7x17 ___	Etiqueta adesiva 7x17 mm	9360 etqs.
EAZ 7x26 ___	Etiqueta adesiva 7x26 mm	3120 etqs.
EAZ 7x44 ___	Etiqueta adesiva 7x44 mm	2080 etqs.
EAZ 7x19 ___	Etiqueta adesiva 7x19 mm	5450 etqs.
EAZ 8,5x12,5 ___	Etiqueta adesiva 8,5x12,5	8160 etqs.
EAZ 9x30 ___	Etiqueta adesiva 9x30 mm	5200 etqs.
EAZ 9x35 ___	Etiqueta adesiva 9x35 mm	4600 etqs.
EAZ 10x15 ___	Etiqueta adesiva 10x15 mm	7020 etqs.
EAZ 10,2x50 ___ F	Etiqueta adesiva 10,2x50 mm	920 etqs.
EAZ 12x40 ___	Etiqueta adesiva 12x40 mm	3520 etqs.
EAZ 12,8x50 ___	Etiqueta adesiva 12,8x50 mm	1700 etqs.
EAZ 15x25 ___	Etiqueta adesiva 15x25 mm	3480 etqs.
EAZ 15x30 ___	Etiqueta adesiva 15x30 mm	2400 etqs.
EAZ 15x40 ___	Etiqueta adesiva 15x40 mm	2520 etqs.
EAZ 15x45 ___	Etiqueta adesiva 15x45 mm	2400 etqs.
EAZ 16x50 ___	Etiqueta adesiva 16x50 mm	1520 etqs.
EAZ 16x70 ___	Etiqueta adesiva 16x70 mm	760 etqs.
EAZ 17x40 ___	Etiqueta adesiva 17x40 mm	2100 etqs.
EAZ 17,8x26,8 ___	Etiqueta adesiva 17,8x26,8 mm	2750 etqs.
EAZ 18,7x26,7 ___	Etiqueta adesiva 18,7x26,7 mm	2750 etqs.
EAZ 18x45 ___	Etiqueta adesiva 18x45 mm	2000 etqs.
EAZ 19x45 ___	Etiqueta adesiva 19x45 mm	1400 etqs.
EAZ 20x35 ___	Etiqueta adesiva 20x35 mm	2350 etqs.
EAZ 20x50 ___	Etiqueta adesiva 20x50 mm	1800 etqs.
EAZ 20x55 ___	Etiqueta adesiva 20x55 mm	1340 etqs.
EAZ 20x90 ___	Etiqueta adesiva 20x90 mm	670 etqs.
EAZ 21x75 ___	Etiqueta adesiva 21x75 mm	660 etqs.



Identificadores de aparelhos e quadros

Código	Descrição	Embalagem
EAZ 21x77 ___	Etiqueta adesiva 21x77 mm	650 etqs.
EAZ 22,5x103,5 ___	Etiqueta adesiva 22,5x103,5 mm	780 etqs.
EAZ 22,5x109 ___	Etiqueta adesiva 22,5x109 mm	740 etqs.
EAZ 25x50 ___	Etiqueta adesiva 22x50 mm	1200 etqs.
EAZ 25x80 ___	Etiqueta adesiva 25x80 mm	730 etqs.
EAZ 26x50 ___	Etiqueta adesiva 26x50 mm	1160etqs.
EAZ 30x90 ___	Etiqueta adesiva 30x90 mm	520 etqs.
EAZ 36x138 ___	Etiqueta adesiva 36x138 mm	300 etqs.
EAZ 42,5x60 ___	Etiqueta adesiva 42,5x60 mm	640 etqs.
EAZ 44x60 ___	Etiqueta adesiva 44x60 mm	620 etqs.
EAZ 52,5x23 ___	Etiqueta adesiva 52,5x23 mm	1400 etqs.
EAZ 58x33 ___	Etiqueta adesiva 58x33 mm	960 etqs.
EAZ 80x200 ___	Etiqueta adesiva 80x200 mm	110 etqs.

Disponível nas cores:

- Preta (160)
- Vermelha (260)*
- Laranja (360)*
- Amarela (460)
- Verde (560)*
- Verde Escuro (580)*
- Azul Claro (620)*
- Azul (660)*
- Cinza (860)
- Branca (960)

*Cores não disponíveis em PVC rígido adesivo

Exemplo: EAZ 8,5x12,5 160 101

Material	Código
PVC Rígido	100
PVC Rígido Adesivo	101
PVC Flexível Adesivo	211



EAZ 40x100



EAZ 30x100

Etiquetas adesivas para identificação visual, disponíveis em diversos formatos e dimensões para atender diferentes aplicações. Indicadas para uso em áreas internas e externas de painéis elétricos. As etiquetas são fornecidas sem gravação, permitindo personalização conforme a necessidade do projeto.

Especificações técnicas:

Material: PVC Rígido (PVC3021) - etiqueta.

Certificado: RoHS.

Auto-extinguível: Norma UL94-V0.

Temperatura de trabalho: -20°C à 70°C.

Espessura do material: 0,3mm.

Material: PVC Flexível (PVC3031) - etiqueta.

Certificado: RoHS.

Auto-extinguível: Norma UL94-V0.

Temperatura de trabalho: -40°C à 80°C.

Espessura do material: 0,07mm.



Etiquetas adesivas triangulares e setas

Código	Descrição	Embalagem
ETA T58 ___ F	Etiqueta triangular adesiva 58 mm	320 etqs.
ETA T96 ___ F	Etiqueta triangular adesiva 96 mm	105 etqs.
ETA S35 ___ F	Etiqueta seta adesiva 35x26 mm	705 etqs.



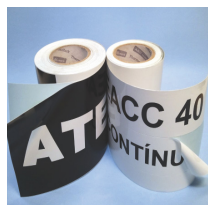
Etiquetas adesivas circulares

Código	Descrição	Embalagem
ETA C16 ___ F	Etiqueta circular adesiva Ø 16 mm	1900 etqs.
ETA C30 ___ F	Etiqueta circular adesiva Ø 30 mm	780 etqs.
ETA C98 ___ F	Etiqueta circular adesiva Ø 98 mm	105 etqs.
ETA C60x22 ___	Etiqueta circular adesiva Ø60 mm com furo Ø22 mm	160 etqs.



Etiquetas adesivas contínuas

Código	Descrição	Embalagem
EACC 18 ___ F	Rolo de etiqueta contínuo com tiras de 18 mm	12 metros
EACC 25 ___ F	Rolo de etiqueta contínuo com tiras de 25 mm	12 metros
EACC 35 ___ F	Rolo de etiqueta contínuo com tiras de 35 mm	12 metros
EACC 40 ___ F	Rolo de etiqueta contínuo com tiras de 40 mm	12 metros
EACC 48 ___ F	Rolo de etiqueta contínuo com tiras de 48 mm	12 metros
EACC 100 ___ F	Rolo de etiqueta contínuo com largura de 100 mm	12 metros



Disponível nas cores:

Preta (160)	Vermelha (260)	Laranja (360)	Amarela (460)	Verde (560)
Verde Escuro (580)	Azul Claro (620)	Azul (660)	Cinza (860)	Branca (960)

Exemplo: ETA C60 160 211

Suporte em PVC rígido com adesivo para identificação de componentes dentro do quadro.

Dispensa o uso de suporte individual para cada etiqueta, mantém o alinhamento das identificações e facilita a troca.

Especificações técnicas:

Material: PVC Rígido (PVC3001) - suporte trilho.

Certificado: RoHS.

Auto-extinguível: Norma UL94-V0.

Temperatura de trabalho: -20°C à 70°C.

Ponto de amolecimento: VICAT, 88°C (ASTM 1525).

Material: PVC Rígido (PVC3021) - etiqueta.

Certificado: RoHS.

Auto-extinguível: Norma UL94-V0.

Temperatura de trabalho: -20°C à 70°C.

Espessura do material: 0,3mm.



Suporte para etiquetas

Código	Descrição	Barra Individual
TRA 209/1000	Régua suporte em PVC com adesivo para fixação VHB 4910/3M	1 metro
TRA 209/550	Régua suporte em PVC com adesivo para fixação VHB 4910/3M	550 mm

Disponível nas cores:  Cinza Escuro (880)

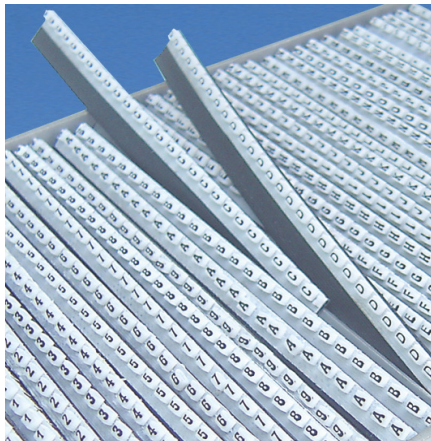
Etiquetas em PVC rígido para suporte TRA

Código	Descrição	Embalagem
EAZ 8,5x17 __ 100 TRA	Etiqueta 8,5x17 mm para suporte TRA	5000 etqs.
EAZ 8,5x34 __ 100 TRA	Etiqueta 8,5x34 mm para suporte TRA	2000 etqs.

Disponível nas cores:  Amarela (460)  Branca (960) Exemplo: EAZ 8,5x17 960 100 TRA



Sistema manual UniMark para identificação de fios e cabos composto por identificadores, luvas transparentes SLM, ferramenta de inserção F119 e ferramenta de extração F120 dos identificadores nas luvas. Os identificadores são fornecidos em tiras rígidas contendo 25 caracteres idênticos.



Especificações técnicas:

Material: PVC Flexível (PVC3002) - identificador.

Certificado: RoHS.

Auto-extinguível: Norma UL94-V0.

Temperatura de trabalho: -30°C à 70°C.

Material: PVC Flexível (PVC3002) - suporte luva.

Certificado: RoHS.

Auto-extinguível: Norma UL94-V0.



Temperatura de trabalho: -30°C à 70°C.

Identificador, suporte e acessórios

Código	Descrição	Embalagem
Mark ___ 290*	Identificador alfanumérico (tiras com 25 caracteres)	1000 pçs.
UniMark-Sup	Suporte para 40 tiras de UniMark.	1 pç.
F119M/30	Ferramenta de inserção	1 pç.
F120	Ferramenta de extração	1 pç.



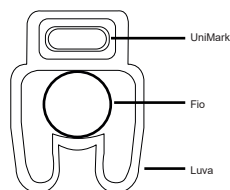
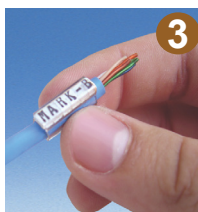
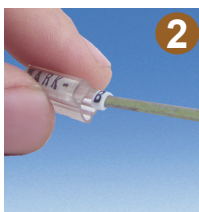
Os caracteres dos identificadores são marcados em preto e disponíveis de A a Z (maiúsculo), de 0 a 9 e símbolos +, -, /, =, ~ e ±.

Disponível nas cores:  Amarela (460)  Branca (960) Exemplo: Mark **C 960 290**

Código	Descrição	Embalagem
SLM 0/_	Luvas para fios seção 0,22 à 0,5 mm ² ; Ø ext. 1,3 à 2,1 mm	1000 pçs.
SLM 1/_	Luvas para fios seção 0,75 à 1,0 mm ² ; Ø ext. 2,3 à 2,4 mm	1000 pçs.
SLM 2/_	Luvas para fios seção 1,5 à 2,5 mm ² ; Ø ext. 2,9 à 3,4 mm	1000 pçs.
SLM 3/_	Luvas para fios seção 4,0 à 6,0 mm ² ; Ø ext. 4,0 à 4,5 mm	1000 pçs.
SLM 4/_	Luvas para fios seção 10 à 25 mm ² ; Ø ext. 5,9 à 8,8 mm	1000 pçs.

As luvas são fornecidas nos comprimentos padrões de 10, 12, 15, 18, 20, 25, 30 mm ou em metros.

Exemplo: SLM 2/**15** (com 15 mm de comprimento) ou SLM 2/**50M** (para medidas em metros)



O identificador AM é aplicado diretamente em fios e cabos e conta com caracteres gravados que permitem a montagem manual da identificação desejada. Seu formato oval possibilita a utilização em condutores de diferentes diâmetros.



Especificações técnicas:

Material: PVC Flexível (PVC3002) - identificador.

Certificado: RoHS.

Auto-extinguível: Norma UL94-V0.

Temperatura de trabalho: -30°C à 70°C.

Código	Descrição	Medidas (mm)			
		a	b	c	d
AM 4	Identificador para fios com seção 1 mm ² , Ø ext. 2,4 mm	6,3	2,8	4,3	5
AM 6	Identificador para fios com seção 1,5 à 4 mm ² , Ø ext. 2,9 à 4,0 mm	7,9	3,3	4,6	6
AM 7	Identificador para fios com seção 4 à 6 mm ² , Ø ext. 4,0 à 4,5 mm	11,6	4,8	4,9	9
AM 8	Identificador para fios com seção 6 à 10 mm ² , Ø ext. 4,0 à 5,9 mm	13,5	6	4,7	10

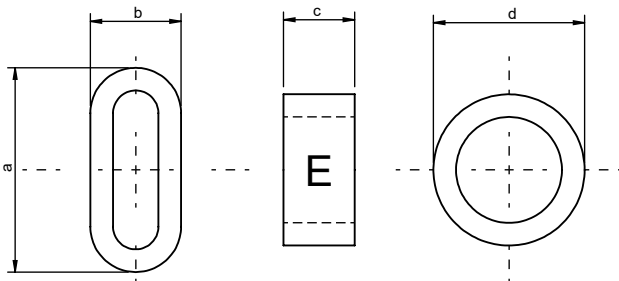
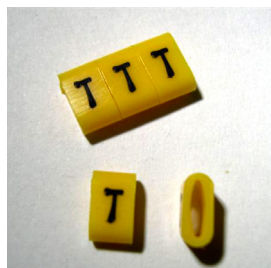
Observação:

- Caracteres para identificação com gravação em cor preta, disponíveis em conjunto alfanumérico (A–Z em caixa alta e 0–9) e símbolos especiais (+, -, /, =, ~ e ±).
- Quantidade mínima de fornecimento: 1.000 unidades por caracter, não sendo permitido o fracionamento por lote misto.
- Componentes fabricados em perfil semi-cortado, proporcionando maior precisão dimensional, padronização do recorte e otimização no processo de aplicação.
- Descrição aplicável a cabos isolados em PVC, classe de tensão 750 V, conforme tabela de referência apresentada na página 6.

Disponível na cor:



Amarela (460)



Os porta-etiquetas componíveis AMS são acessórios que foram desenvolvidos para uso conjunto com identificadores AM, proporcionando uma identificação prática, segura e eficiente de fios e cabos energizados.

Disponíveis em dois modelos com um ou dois pontos de fixação oferecem versatilidade na aplicação e facilidade de instalação. Seu design permite a montagem direta, dispensando a necessidade de desmontagem do painel, o que otimiza o tempo de trabalho e aumenta a produtividade em campo.



Especificações técnicas:

Material: PVC Flexível (PVC3002) - identificador.

Certificado: RoHS.

Auto-extinguível: Norma UL94-V0.

Temperatura de trabalho: -30°C à 70°C.

Material: PA6.6 Poliamida (PA7011) - porta-etiqueta.

Certificado: Halogen Free.

Auto-extinguível: Norma UL94-V2.

Temperatura de trabalho: -40°C à 100°C.

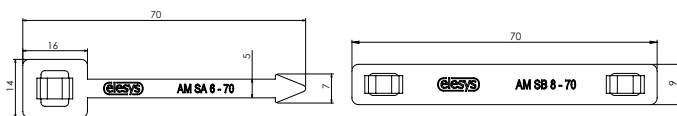
Identificadores

Código	Descrição	Embalagem
AMSB8-70	Porta anilhas para fixação de identificadores da linha AM8	100 pçs.
AMSA6-70	Porta anilhas para fixação de identificadores da linha AM6	100 pçs.

Disponível nas cores:



Preta (160)

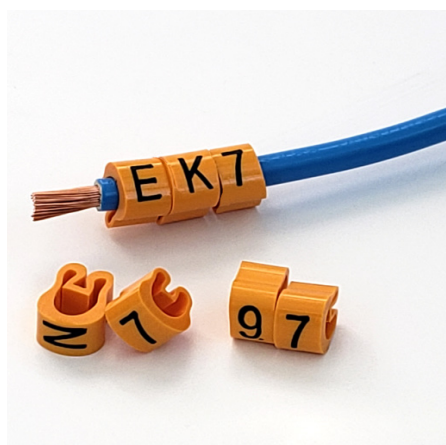


AMSA6-70

AMSB8-70

AMSB8-70 / AMSA6-70 / AM

Os identificadores UN e UNB são indicados para a identificação de fios e cabos, oferecendo excelente relação custo-benefício. Fabricados em PVC flexível amarelo, possuem um desenho interno que proporciona maior elasticidade. A linha UNB conta com um perfil diferenciado com corte lateral, que possibilita o encaixe entre os elementos, garantindo melhor fixação.



Especificações técnicas:

Material: PVC Flexível (PVC3002) - identificador.

Certificado: RoHS.

Auto-extinguível: Norma UL94-V0.

Temperatura de trabalho: -30°C à 70°C.

Código	Descrição	Medidas (mm)	
		C1	C2
UN 2 ou UNB 2	Identificador para fios com seção 0,22 à 0,5 mm ² , Ø ext. 1,3 à 2,1 mm	3,5	4,5
UN 3 ou UNB 3	Identificador para fios com seção 0,75 à 1 mm ² , Ø ext. 2,3 à 2,4 mm	3,5	4,5
UN 4 ou UNB 4	Identificador para fios com seção 1,5 à 2,5 mm ² , Ø ext. 2,9 à 3,4 mm	4,5	6,5
UN 6 ou UNB 6	Identificador para fios com seção 4 à 6 mm ² , Ø ext. 4,0 à 4,5 mm	4,5	6,5
UN 7	Identificador para fios com seção 10 à 16 mm ² , Ø ext. 5,9 à 7,0 mm	7,5	-

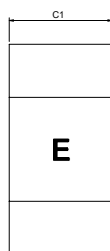
Observação:

- Caracteres para identificação com gravação em cor preta, disponíveis em conjunto alfanumérico (A-Z em caixa alta e 0-9) e símbolos especiais (+, -, /, =, ~ e ±).
- Quantidade mínima de fornecimento: 1.000 unidades por caracter, não sendo permitido o fracionamento por lote misto.
- Componentes fabricados em perfil cortado / semi-cortado, proporcionando maior precisão dimensional, padronização do recorte e otimização no processo de aplicação.
- Descrição aplicável a cabos isolados em PVC, classe de tensão 750 V, conforme tabela de referência apresentada na página 6.

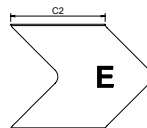
Disponível na cor:



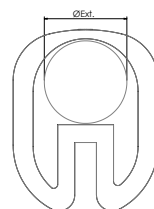
Amarela (460)



UN 7



UNB 2



Vista Frontal - UN

As canaletas tipo DN são destinadas à organização, acomodação e proteção de condutores elétricos em painéis de comando, quadros de distribuição e instalações aparentes.

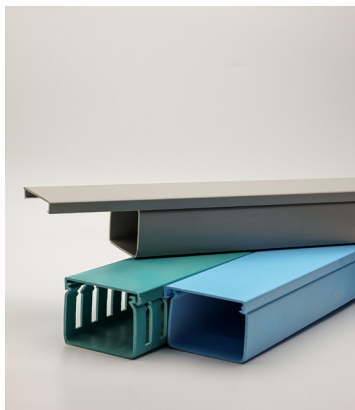
Disponíveis em três configurações construtivas, definidas conforme o padrão de furação lateral (altura):

- Lisa sem furação (DNA)
- Recorte Semiaberto (DNC / DNE)
- Recorte aberto (DND)

Os detalhes dimensionais, estão especificados na tabela a seguir.

Condições de fornecimento:

- Fornecidas em barras com comprimento padrão de 2 metros, outros comprimentos sob consulta.
- Base sem furação
- Caso seja necessário o fornecimento com furação na base conforme Norma DIN 43659 e/ou aplicação de fita adesiva para fixação, favor informar no pedido.



Especificações técnicas:

Material: PVC Rígido (PVC3001) - canaletas DN.

Certificado: RoHS.

Auto-extinguível: Norma UL94-V0.

Temperatura de trabalho: -20°C a 70°C.

Ponto de amolecimento: VICAT, 88°C (ASTM 1525).

Código	Tipos de abertura				Medidas (mm)		Seção útil (mm ²)	Quantidade por caixa	
	Lisa	Semiaberta	Aberta Total		a	b		Metros	Medida
	A	C	E	D					
DN_15015	●	●			15	15	170	100	P
DN_22015	●	●			22	15	250	70	P
DN_22022	●	●		●	22	22	360	50	P
DN_30030	●	●		●	30	30	675	50	M
DN_35050	●	●		●	35	50	1310	50	G
DN_35080	●	●		●	35	80	2100	40	G
DN_50030	●	●	●	●	50	30	1125	50	M
DN_50050	●	●	●	●	50	50	1875	50	G
DN_50080	●	●	●	●	50	80	3000	30	G
DN_50110	●	●	●	●	50	110	4125	24	G
DN_50140	●	●	●	●	50	140	5250	20	G
DN_80030	●	●	●	●	80	30	1800	50	G
DN_80050	●	●	●	●	80	50	3000	40	G
DN_80080	●	●	●	●	80	80	4800	30	G
DN_80110	●	●	●	●	80	110	6600	20	G

Tampa		Qt. máx. por Caixa (m)	
Código	Descrição	M	P
DNT_015	Tampa para canaletas com base de 15 mm	-	200
DNT_022	Tampa para canaletas com base de 22 mm	-	150
DNT_030	Tampa para canaletas com base de 30 mm	-	100
DNT_050	Tampa para canaletas com base de 50 mm	-	70
DNT_080	Tampa para canaletas com base de 80 mm	-	40
DNT_110	Tampa para canaletas com base de 110 mm	-	30
DNT_140	Tampa para canaletas com base de 140 mm	20	-

Código	Medidas (mm)			
Semiaberta	a	b	c	d
DNC 15 ___	Ø 5	4	-	10
DNC 22 ___	Ø 5	12	-	10

Semiaberta	a	b	c	d
DNC 30 ___	10	6	4,2	6,8
DNC 35 ___	10	5	4,2	6,8
DNC 50 ___	30	7	6	6,5
DNC 80 ___	55	9	6	6,5
DNE 50 ___	28	5	10	10
DNE 80 ___	55	5	10	10

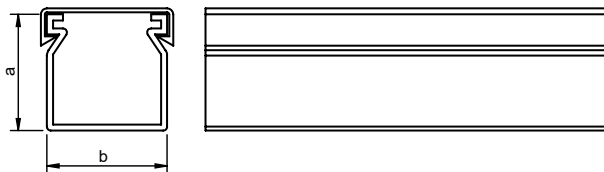
Código	Medidas (mm)			
Recorte Aberto	a	b	c	d
DND 30 ___	24	6	4,2	6,8
DND 35 ___	28	7	4,2	6,8
DND 50 ___	43	7	6	6,5
DND 80 ___	67	13	6	6,5

Código	Medidas (mm)				
Furo na Base	a	b	c	d	e
DIN	5	8	14	6	25

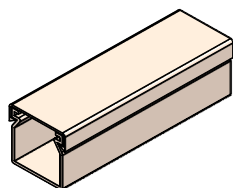
Sob consulta:

- Outros comprimentos.
- Adesivo VHB 4910/3M na base.

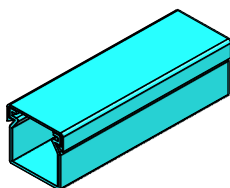
DNA - Lisa



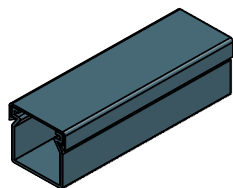
Disponível nas cores:



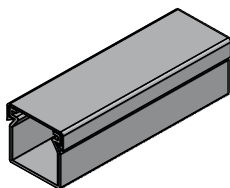
Bege (410)



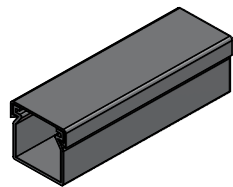
Azul Claro (620)



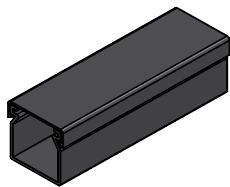
Azul Petróleo (660)



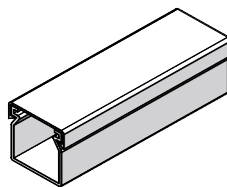
Cinza Claro (820)



Cinza Médio (860)



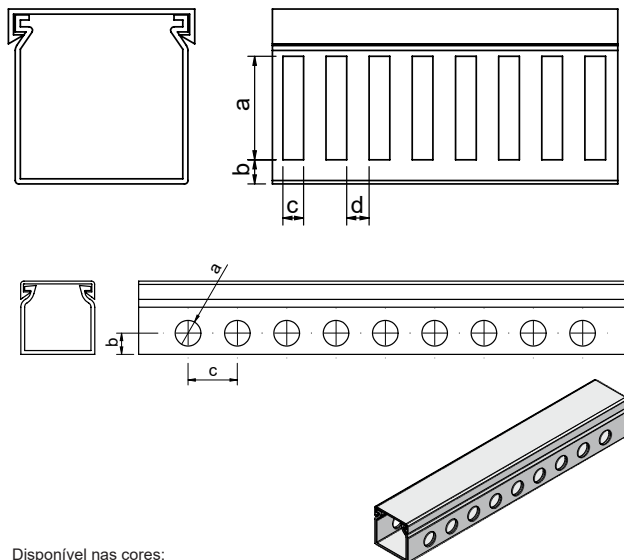
Cinza Escuro (880)



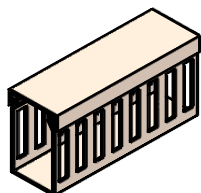
Branca (960)

Código	Medida do Perfil	
	a	b
DN_15015	15	15
DN_22015	22	15
DN_22022	22	22
DN_30030	30	30
DN_35050	35	50
DN_35080	35	80
DN_50030	50	30
DN_50050	50	50
DN_50080	50	80
DN_50110	50	110
DN_50140	50	140
DN_80030	80	30
DN_80050	80	50
DN_80080	80	80
DN_80110	80	110

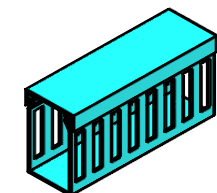
DNC - Recorte Semiaberto



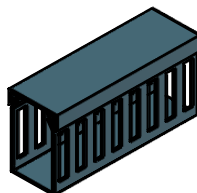
Disponível nas cores:



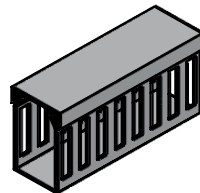
Bege (410)



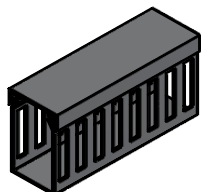
Azul Claro (620)



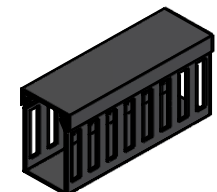
Azul Petróleo (660)



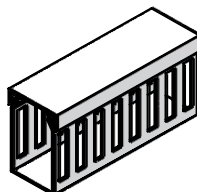
Cinza Claro (820)



Cinza Médio (860)



Cinza Escuro (880)



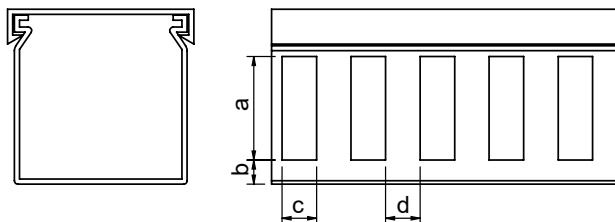
Branca (960)

Código	Medida do Perfil	
	a	b
DN_15015	15	15
DN_22015	22	15
DN_22022	22	22
DN_30030	30	30
DN_35050	35	50
DN_35080	35	80
DN_50030	50	30
DN_50050	50	50
DN_50080	50	80
DN_50110	50	110
DN_50140	50	140
DN_80030	80	30
DN_80050	80	50
DN_80080	80	80
DN_80110	80	110

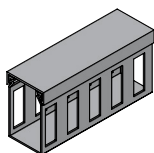
Observação:

O dimensionamento do corte encontra-se disponível na página 48, conforme tabela, consistindo em um recorte retangular definido a partir do modelo da canaleta DNC22022. Para produtos com valor dimensional inferior a esse, o recorte adota geometria circular.

DNE- Recorte Semiaberto



Disponível na cor:



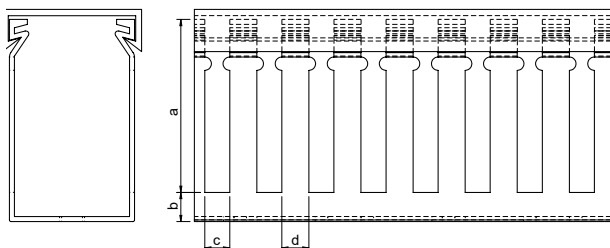
Cinza Claro (820)

Código	Medida do Perfil	
	a	b
DN_50030	50	30
DN_50050	50	50
DN_50080	50	80
DN_50110	50	110
DN_50140	50	140
DN_80030	80	30
DN_80050	80	50
DN_80080	80	80
DN_80110	80	110

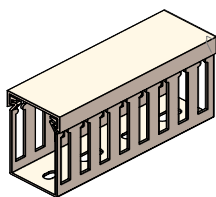
Observação:

O dimensionamento do corte encontra-se disponível na página 48, conforme tabela.

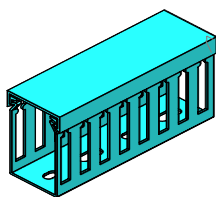
DND - Recorte Aberto



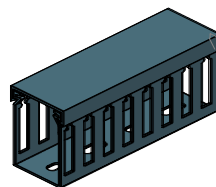
Disponível nas cores:



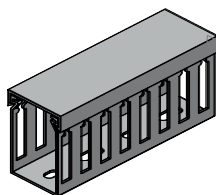
Bege (410)



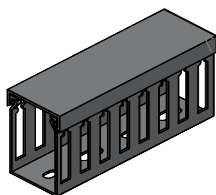
Azul Claro (620)



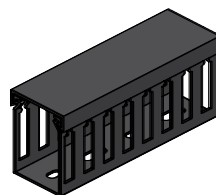
Azul Petróleo (660)



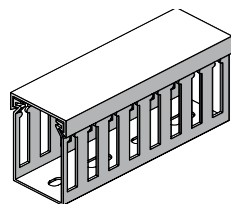
Cinza Claro (820)



Cinza Médio (860)



Cinza Escuro (880)



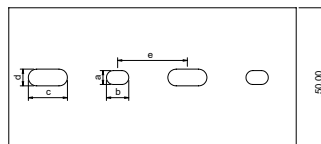
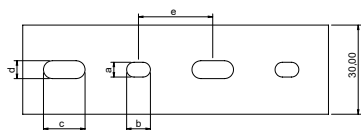
Branca (960)

Código	Medida do Perfil	
	a	b
DN_22022	22	22
DN_30030	30	30
DN_35050	35	50
DN_35080	35	80
DN_50030	50	30
DN_50050	50	50
DN_50080	50	80
DN_50110	50	110
DN_50140	50	140
DN_80030	80	30
DN_80050	80	50
DN_80080	80	80
DN_80110	80	110

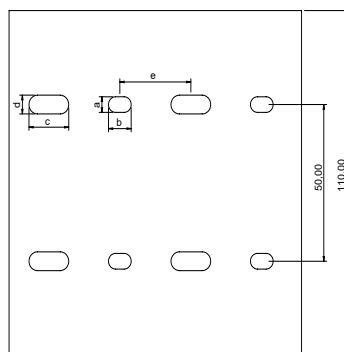
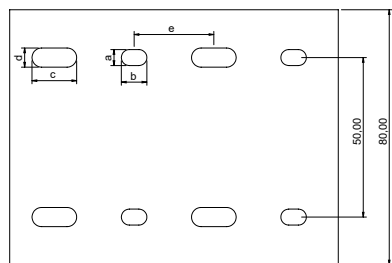
Observação:

O dimensionamento do corte encontra-se disponível na página 48, conforme tabela.

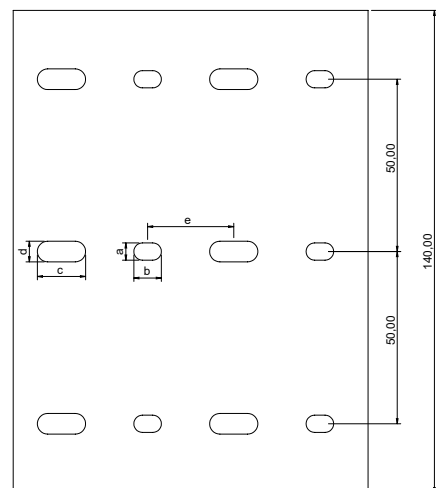
DIN - 1 Furo na Base



DIN - 2 Furos na Base



DIN - 3 Furos na Base



Medidas Externas Caixas (mm)

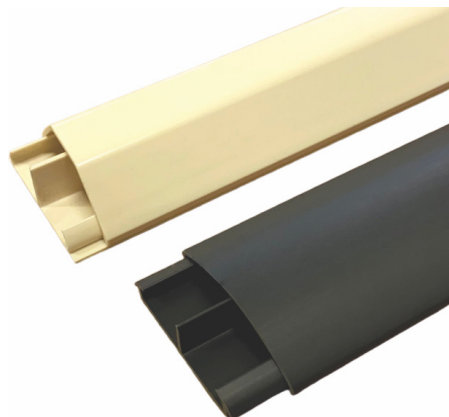
Tamanho	A	B	C
Pequena (P)	115	115	2060
Média (M)	165	165	2060
Grande (G)	323	173	2060

Observação:

O dimensionamento do corte encontra-se disponível na página 48, conforme tabela.

Furação na base conforme Norma DIN 43659

O condupiso AP, foi desenvolvido para a passagem de fios e cabos em pisos ou rodapés. O condupiso AP pode dispor de um ou dois compartimentos segregados que podem ser utilizados um para cabos de força e outro para cabos telefônicos ou dados. O condupiso é fornecido em barras de 2 ou 4 metros.



Especificações técnicas:

Material: PVC Rígido (PVC3001) - condupiso AP.

Certificado: RoHS.

Auto-extinguível: Norma UL94-V0.

Temperatura de trabalho: -20°C a 70°C.

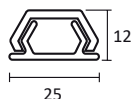
Ponto de amolecimento: VICAT, 88°C (ASTM 1525).

Código	Cor				Qt. máx. por caixa (m)
	Bege (410)	Cinza Claro (820)	Cinza Escuro (880)	Cinza Chumbo (890)	
AP 1 ___	●	●			80
AP 2 ___	●	●			50
AP 3 ___	●	●			50
AP 4 ___	●	●			80
AP 5 ___	●		●		30
ITCP 1350				●	40

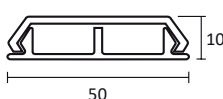
Disponível nas cores: Bege (410) Cinza Claro (820) Cinza Escuro (880) Cinza Chumbo (890)

Exemplo: AP 2 410

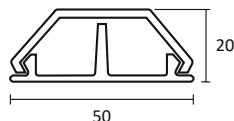
Tipo AP1



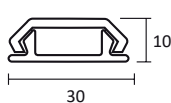
Tipo AP2



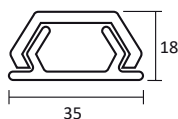
Tipo AP3



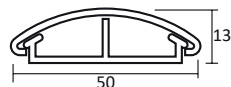
Tipo AP4



Tipo AP5



ITCP 1350



Esta tampa foi desenvolvida para o fechamento de aberturas destinadas a disjuntores padrão DIN em quadros de distribuição, proporcionando melhor acabamento e maior segurança ao conjunto. Seu sistema de garras de fixação foi projetado para garantir instalação rápida, prática e firme, assegurando excelente encaixe junto aos disjuntores.



Especificações técnicas:

Material: PVC Rígido (PVC3001) - tampa disjuntores DIN.

Certificado: RoHS.

Auto-extinguível: Norma UL94-V0.

Temperatura de trabalho: -20°C à 70°C.

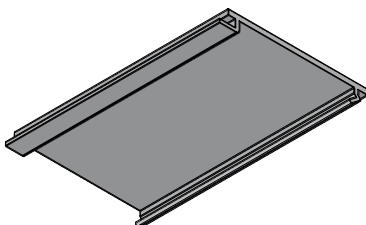
Ponto de amolecimento: VICAT, 88°C (ASTM 1525).

Código	Descrição	Barras
TFD DIN	Tampa disjuntor furo DIN	1 metro

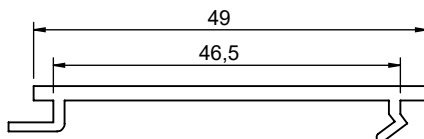
Disponível na cor: Cinza (860)



Com tampa disjuntor furo DIN



Sem tampa disjuntor furo DIN



A canaleta Dino foi desenvolvida para organizar fios e cabos em portas de painéis, devido a sua flexibilidade.

Seu design facilita colocar ou remover fios de dentro do produto, sem a necessidade de abrir tampas como nas canaletas convencionais.

Pode ser fixado por parafusos ou pela fita dupla-face VHB 4910/3M.

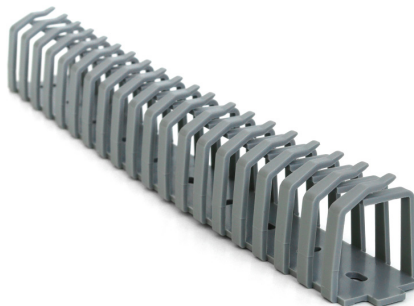
Especificações técnicas:

Material: PA6.6 Poliamida (PA7011) - canaleta dino.

Certificado: Halogen Free.

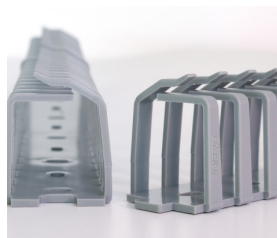
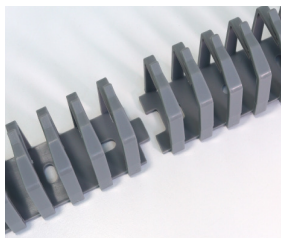
Auto-extinguível: Norma UL94-V2.

Temperatura de trabalho: -40°C à 100°C.



Código	Descrição	Barras
DINO 2525	Canaleta Dino 25x25mm	8 Barras
DINO 2525A	Canaleta Dino 25x25mm com adesivo VHB 4910/3M para fixação	8 Barras

Disponível na cor: Cinza (860)



Os espirais ES possuem um sistema versátil para organização e proteção de cabos, garantindo perfeita acomodação junto ao chicote, além de permitir derivações em qualquer ponto da instalação. São fabricados em diversas cores, conforme especificação, com opção de material autoextinguível (antichama), disponível sob encomenda. A versão autoextinguível não está disponível para o espiral semitransparente (060).



Especificações técnicas:

Material: Polietileno (PE4010) - espiral.

Certificado: Halogen Free, RoHS.

Auto-extinguível: Norma UL94-V0.

Temperatura de trabalho: -40°C à 80°C.

Código	Polegadas	Medidas (mm)			Quantidade Caixa (m)
		Ø Externo (b)	Ø Interno (a)	Passo (c)	
ES 04 __ 890	(5/32")	4	3	4	50
ES 06 __ 890	(1/4")	6	4	6	50
ES 08 __ 890	(5/16")	8	6	8	50
ES 10 __ 890	(3/8")	10	7,7	10	50
ES 12 __ 890	(½")	12	9	12	50
ES 18 __ 890	(¾")	18	12,3	18	25
ES 24 __ 890	(1")	24	18	24	20

Disponível nas cores:

	Semitransparente (060)		Preta (160)		Laranja (360)		Amarela (460)
	Verde (560)		Azul (660)		Cinza (860)		Branca (960)

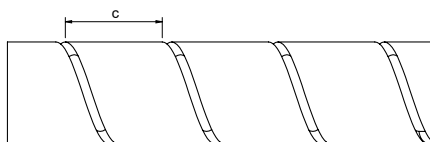
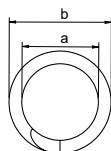
Observações:

Caso opte pela versão autoextinguível, incluir o termo "Autoextinguível" ao final do código do produto.

Exemplo: ES 04 **660** 890 **Autoextinguível**.

No código do produto, o grupo numérico intermediário corresponde à cor.

Exemplo: no código ES 04 **660** 890, o número "660" indica a cor azul.



As malhas trançadas MTE são fabricadas com monofilamentos de poliéster modificado na cor preta, retardante a chamas e com resistência a abrasão. Este tubo mantém agrupados e organizados os fios do chicote, em forma de "U" que liga o painel com a porta correspondente, permitindo a abertura e fechamento da porta, mantendo os fios organizados e agrupados. Também pode ser utilizado para o agrupamento de tubos pneumáticos com a mesma finalidade descrita acima.



Especificações técnicas:

Material: Poliéster (PES7001) - malha trançada.

Temperatura de trabalho: -50°C à 150°C.

Ponto de fusão: 240± 10°C.

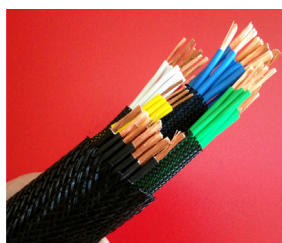
Certificado: RoHS, Halogen Free.

Auto-extinguível: VW 1, Norma UL 2556.

Espiraís

Código	Ø Mínimo (mm)	Ø Máximo (mm)	Quantidade caixa (m)
MTE-P05-V0	03	09	100
MTE-P10-V0	07	19	100
MTE-P15-V0	10	27	50
MTE-P20-V0	14	30	50
MTE-P25-V0	18	35	50
MTE-P30-V0	20	50	50
MTE-P40-V0	30	60	50
MTE-P50-V0	40	80	25
MTE-P64-V0	45	105	25

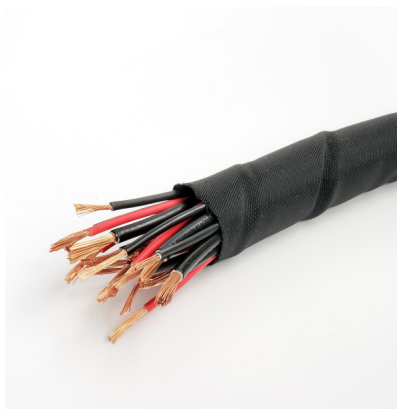
Quantidade mínima de fornecimento: Uma caixa



A malha bipartida MTSC é um tubo de malha aberto com auto fechamento.

É produzida com fios de poliéster monofilamento (trama) e multifilamento (dobra) formando um tecido de fecho automático não expansível.

Este tubo mantém agrupados e organizados os fios do chicote, em forma de "U" que liga o painel com a porta correspondente permitindo a abertura e o fechamento da porta, mantendo os fios organizados e agrupados.



Especificações técnicas:

Material: Poliéster (PES7002) - malha bipartida.

Temperatura de trabalho: -50°C à 150°C.

Ponto de derretimento: 240± 10°C.

Certificado: RoHS, Halogen Free.

Auto-extinguível: VW 1, Norma UL 2556.

Código	Medidas		Quantidade caixa (m)
	Ø Nominal (mm)	Ø Máximo (mm)	
MTSC 13	13	14	50
MTSC 32	32	34	25
MTSC 50	50	52	25

Quantidade mínima de fornecimento: Uma caixa



SOBREPOSIÇÃO

25%

As ferramentas de corte manual com lâmina aquecida são indicadas para o corte de malhas trançadas e malhas bipartidas.

Os três modelos operam pelo mesmo princípio: ao serem acionados, a lâmina localizada na extremidade atinge temperaturas de até 400 °C, proporcionando um corte preciso, sem rebarbas e sem comprometer a estrutura entrelaçada, mantendo a integridade das malhas.

Todos os modelos oferecem o mesmo padrão de qualidade de corte, permitindo ao usuário escolher a opção mais adequada à sua aplicação.

Especificações técnicas:

Input/Output: 230V/90W.

Peso: 580g.

Operação: Regime contínuo.

Temperatura máxima: 500°C - CM 8TOM.
400°C - CM 8BAT.



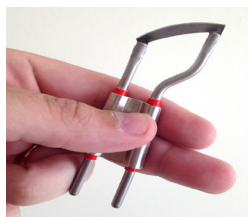
Ferramentas Portáteis

Código	Descrição
CM 8TOM	Máquina de corte manual com lâmina quente, 220Vca 60Hz
CM 8BAT	Máquina de corte manual com lâmina quente com bateria 18V
CM 8L	Lâmina para máquina de corte manual CM 8, tamanho 3,2 mm
CM 8FT	Lâmina para máquina de corte manual CM 8, tamanho 10,2 mm

Ferramentas de Mesa

Código	Descrição
CMM 9	Máquina de corte manual de mesa com lâmina quente, 220V ca 60Hz
CMM 9L	Lâmina para máquina de corte manual CMM 9

*Apenas sob encomenda



O fixa cabos FC têm a finalidade de organizar fixando e distanciando os cabos nos alimentadores de painéis e quadros elétricos, permitindo maior segurança em caso de curto-circuito, limitando a movimentação dos cabos. Para sua instalação, o fixa cabos FC precisa utilizar o trilho TR.



Especificações técnicas:


Material: ABS (ABS7001) - fixa cabo.

Certificado: RoHS.

Auto-extinguível: Norma UL94-V0.

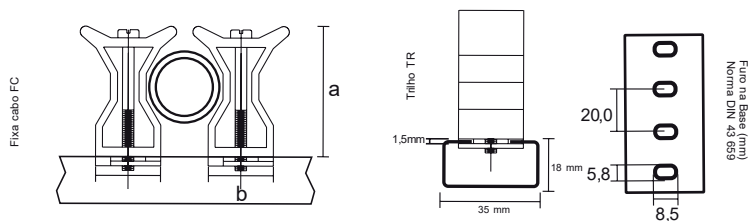
Temperatura de trabalho: -20°C à 80°C.

Código	Medidas (mm)		Cabos	
	a	b	Seção (mm ²)	Ø Ext. (mm)
FC 1	23	18	até 16	até 7,0
FC 2	37	25	16 à 35	7,0 à 9,9
FC 3	56	29	35 à 50	9,9 à 11,8
TR	18	35	Barra 1,5m	

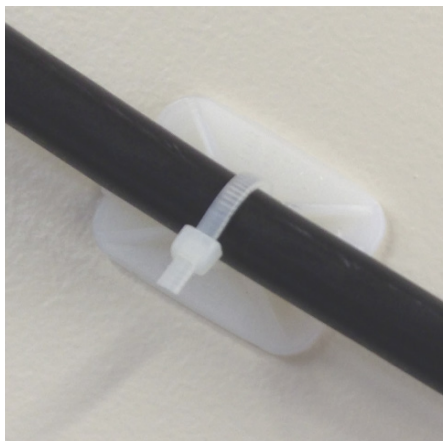
Disponível na cor:  Preta (160)

Observação: A geometria do trilho TR não permite a instalação de bornes.

O trilho TR é um perfil em aço zincado bicromatizado, com camada de 30 µm, em formato "C", perfurado na base para facilitar a fixação.



Os fixadores autoadesivos STR são destinados à organização, fixação e roteamento de cabos em painéis e quadros elétricos, permitindo a fixação por meio de abraçadeiras compatíveis com diferentes diâmetros. Fabricados para aplicação direta em superfícies planas, possuem adesivo integrado de alta aderência, dispensando a utilização de trilhos, parafusos, rebites ou perfurações, o que proporciona maior agilidade na instalação. Para aplicações sujeitas a maiores esforços mecânicos ou condições severas de operação, recomenda-se a fixação complementar por meio de parafusos, assegurando maior resistência e confiabilidade ao conjunto.



Especificações técnicas:

Material: PA6.6 Poliamida (PA7011) - fixador autoadesivo.

Certificado: Halogen Free.

Auto-extinguível: Norma UL94-V2.

Temperatura de trabalho: -40°C à 100°C.

Fixador autoadesivo

Código	Descrição	Embalagem
STR 25x32	Fixador autoadesivo 25x32mm com adesivo para abraçadeira.	100 pçs.

Disponível na cor: Branca (960)

Observação: Abraçadeira não inclusa.





ESTAMOS PRONTOS PARA ATENDER A SUA **EMPRESA!**



Localização

Estrada Municipal 642 - Galpão 08 Água Chata
Guarulhos - SP. CEP: 07251-300



E-mail

vendas@elesys.com.br



WhatsApp

(11)4968-999

SIGA A ELESYS



LinkedIn

Elesys Sistemas Elétricos Ltda



YouTube

Elesys Sistemas Elétricos Ltda



Suporte Especializado

Atendimento técnico para ajudar na escolha da melhor solução.



Alta Performance

Materiais de excelência para ambientes exigentes.



Qualidade e confiança

Produtos testados e certificados.

Acesse nosso **site** e conheça toda linha de produtos
www.elesys.com.br

